

NIVOMETRI - TEMPERATURE - VENTO  
Zona B

Ayas - Alpe Aventine - Quota 2080 m s.l.m.  
Champorcher - Petit-Mont-Blanc - Quota 1640 m s.l.m.  
Gressoney-Saint-Jean - Bieltschocke - Quota 1370 m s.l.m.  
Champorcher - Rifugio Dondena - Quota 2181 m s.l.m.  
Fénis - Lavodilec - Quota 2250 m s.l.m.  
Gressoney-la-Trinité - Eselbode - Quota 1642 m s.l.m.  
Gressoney-la-Trinité - Gabiet - Quota 2379 m s.l.m.  
Gressoney-Saint-Jean - Weissmatten - Quota 2038 m s.l.m.  
Informazioni ...

**NIVOMETRI - TEMPERATURE - VENTO**

**Zona B**

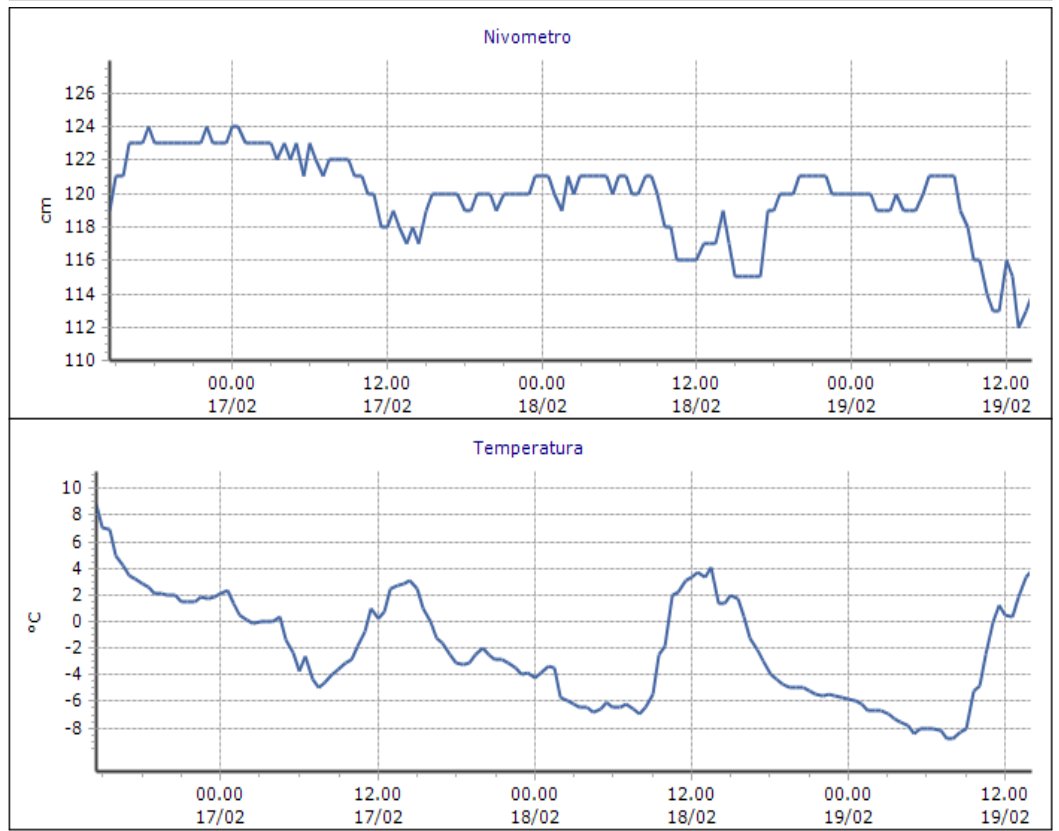
**Ayas - Alpe Aventine - Quota 2080 m s.l.m.**

**DATI RILEVATI**

**Ultime 24 ore**

Ora (locale)	Temp (°C)	Nivo (cm)
18 - 15.00	2,0	115,0
18 - 16.00	0,4	115,0
18 - 17.00	-2,1	119,0
18 - 18.00	-4,0	120,0
18 - 19.00	-4,7	120,0
18 - 20.00	-4,9	121,0
18 - 21.00	-5,2	121,0
18 - 22.00	-5,5	121,0
18 - 23.00	-5,6	120,0
19 - 00.00	-5,8	120,0
19 - 01.00	-6,2	120,0
19 - 02.00	-6,7	119,0
19 - 03.00	-6,9	120,0
19 - 04.00	-7,6	119,0
19 - 05.00	-8,1	120,0
19 - 06.00	-8,0	121,0
19 - 07.00	-8,2	121,0
19 - 08.00	-8,3	121,0
19 - 09.00	-5,2	118,0
19 - 10.00	-2,5	116,0
19 - 11.00	1,2	113,0
19 - 12.00	0,5	116,0
19 - 13.00	3,3	113,0
19 - 14.00	3,8	114,0

**Grafici 72 ore**



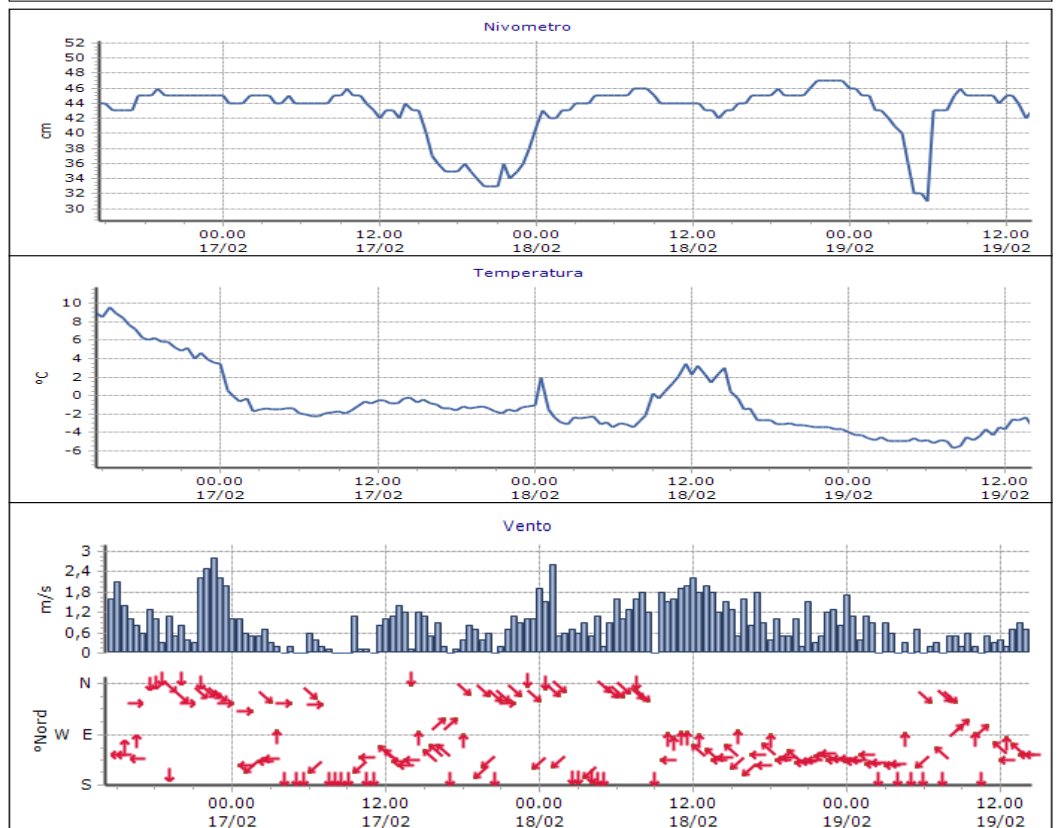
**Champorcher - Petit-Mont-Blanc - Quota 1640 m s.l.m.**

**DATI RILEVATI**

**Ultime 24 ore**

Ora (locale)	Temp (°C)	Nivo (cm)
18 - 15.00	0,4	44,0
18 - 16.00	-1,4	45,0
18 - 17.00	-2,7	45,0
18 - 18.00	-2,7	46,0
18 - 19.00	-3,0	45,0
18 - 20.00	-3,2	45,0
18 - 21.00	-3,3	47,0
18 - 22.00	-3,4	47,0
18 - 23.00	-3,6	47,0
19 - 00.00	-4,0	46,0
19 - 01.00	-4,3	45,0
19 - 02.00	-4,5	43,0
19 - 03.00	-4,9	42,0
19 - 04.00	-4,9	40,0
19 - 05.00	-4,6	32,0
19 - 06.00	-4,8	43,0
19 - 07.00	-4,8	43,0
19 - 08.00	-5,5	46,0
19 - 09.00	-4,5	45,0
19 - 10.00	-3,7	45,0
19 - 11.00	-3,4	45,0
19 - 12.00	-2,6	45,0
19 - 13.00	-2,4	44,0
19 - 14.00	-3,3	43,0

**Grafici 72 ore**



NIVOMETRI - TEMPERATURE - VENTO

Zona B

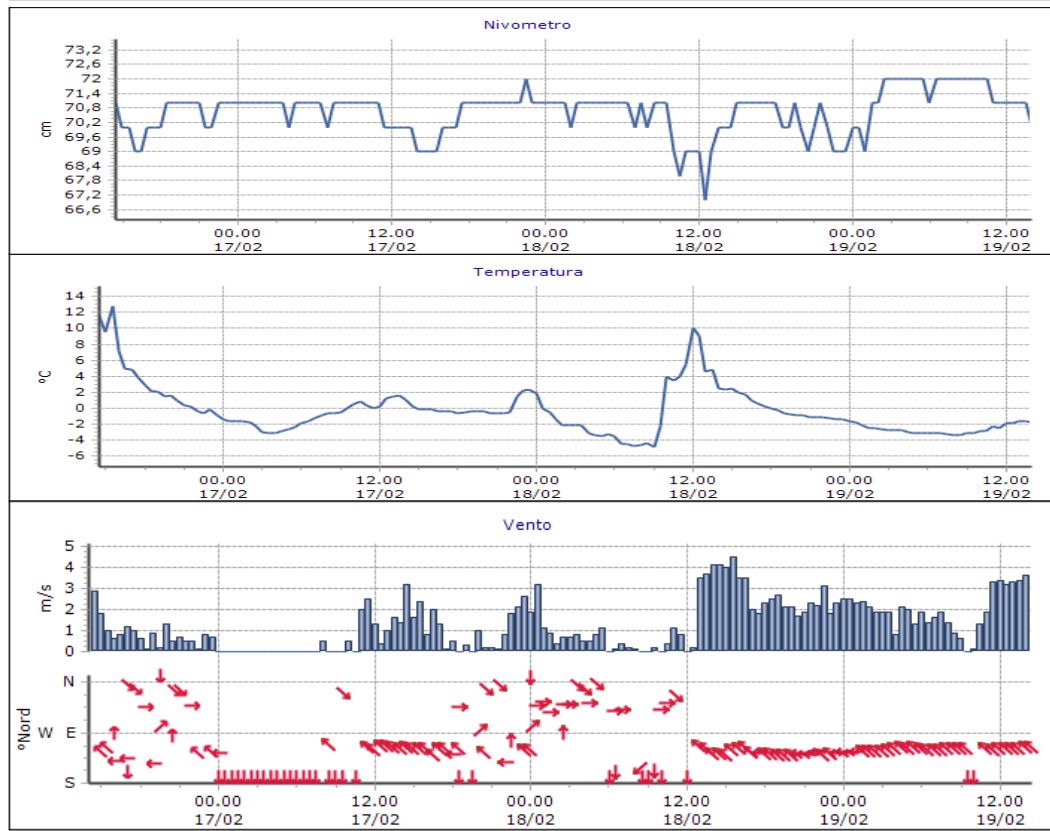
Gressoney-Saint-Jean - Bieltschocke - Quota 1370 m s.l.m.

DATI RILEVATI

Ultime 24 ore

Ora (locale)	Temp (°C)	Nivo (cm)
18 - 15.00	2,5	71,0
18 - 16.00	1,7	71,0
18 - 17.00	0,6	71,0
18 - 18.00	-0,1	71,0
18 - 19.00	-0,6	71,0
18 - 20.00	-0,9	70,0
18 - 21.00	-1,1	71,0
18 - 22.00	-1,2	70,0
18 - 23.00	-1,4	69,0
19 - 00.00	-1,6	70,0
19 - 01.00	-2,2	71,0
19 - 02.00	-2,5	72,0
19 - 03.00	-2,8	72,0
19 - 04.00	-2,8	72,0
19 - 05.00	-3,1	72,0
19 - 06.00	-3,1	72,0
19 - 07.00	-3,2	72,0
19 - 08.00	-3,4	72,0
19 - 09.00	-3,1	72,0
19 - 10.00	-2,9	72,0
19 - 11.00	-2,3	71,0
19 - 12.00	-1,9	71,0
19 - 13.00	-1,6	71,0
19 - 14.00	-1,8	70,0

Grafici 72 ore



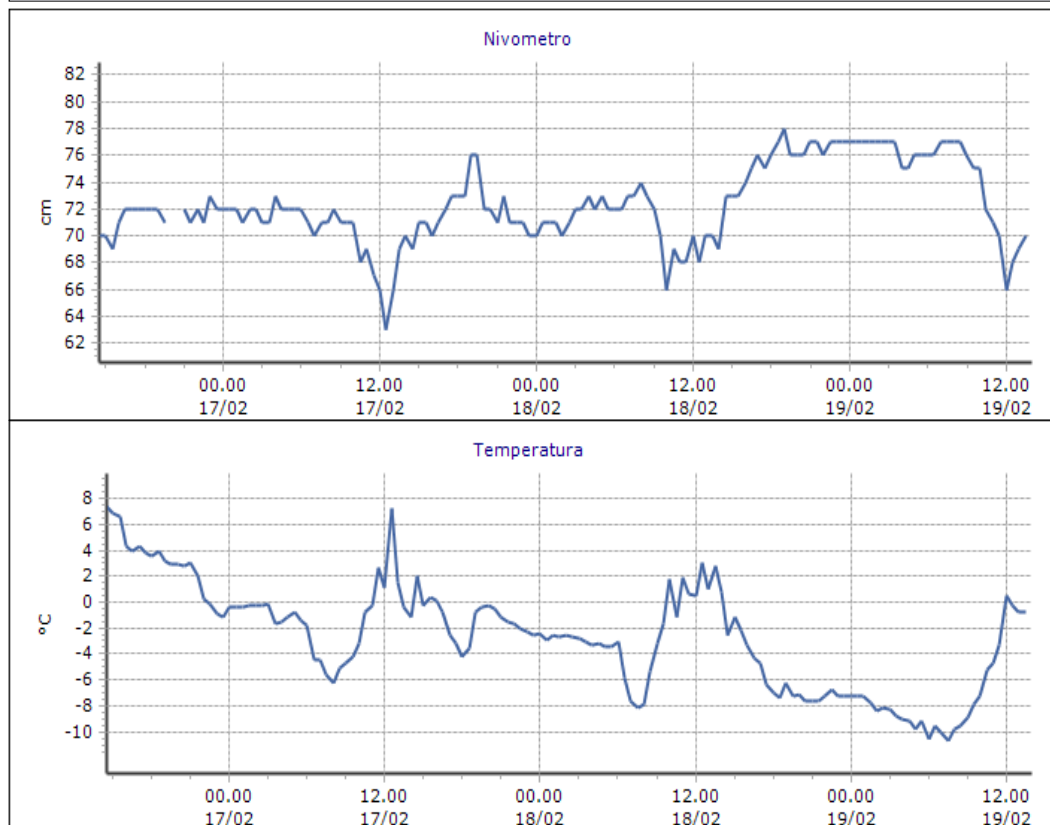
Champorcher - Rifugio Dondena - Quota 2181 m s.l.m.

DATI RILEVATI

Ultime 24 ore

Ora (locale)	Temp (°C)	Nivo (cm)
18 - 15.00	-1,1	73,0
18 - 16.00	-3,3	75,0
18 - 17.00	-4,7	76,0
18 - 18.00	-7,0	77,0
18 - 19.00	-6,3	78,0
18 - 20.00	-7,1	76,0
18 - 21.00	-7,6	77,0
18 - 22.00	-6,8	77,0
18 - 23.00	-7,3	77,0
19 - 00.00	-7,2	77,0
19 - 01.00	-7,3	77,0
19 - 02.00	-8,2	77,0
19 - 03.00	-8,3	77,0
19 - 04.00	-9,0	75,0
19 - 05.00	-9,2	76,0
19 - 06.00	-9,5	76,0
19 - 07.00	-10,1	77,0
19 - 08.00	-9,5	77,0
19 - 09.00	-7,9	76,0
19 - 10.00	-5,2	75,0
19 - 11.00	-3,3	71,0
19 - 12.00	0,5	68,0
19 - 13.00	-0,7	70,0
19 - 14.00		

Grafici 72 ore



NIVOMETRI - TEMPERATURE - VENTO

Zona B

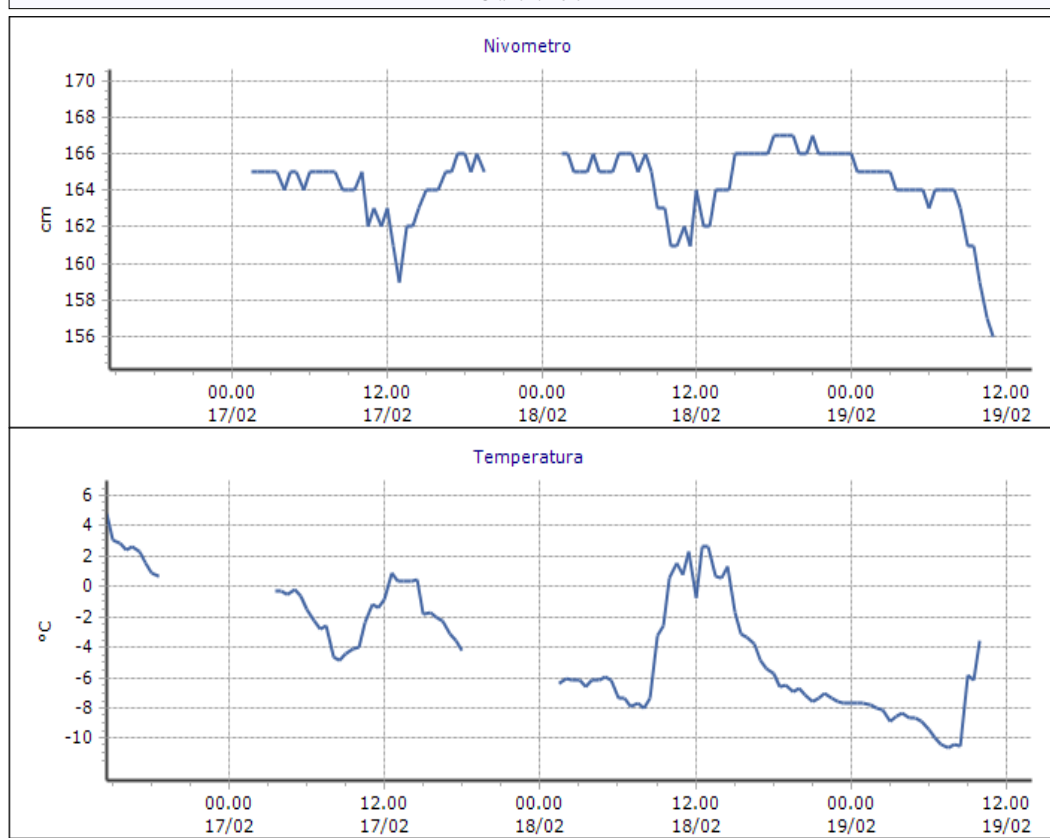
Fénis - Lavodilec - Quota 2250 m s.l.m.

DATI RILEVATI

Ultime 24 ore

Ora (locale)	Temp (°C)	Nivo (cm)
18 - 15.00	-1,7	166,0
18 - 16.00	-3,3	166,0
18 - 17.00	-4,9	166,0
18 - 18.00	-5,7	167,0
18 - 19.00	-6,5	167,0
18 - 20.00	-6,7	166,0
18 - 21.00	-7,3	167,0
18 - 22.00	-7,0	166,0
18 - 23.00	-7,6	166,0
19 - 00.00	-7,7	166,0
19 - 01.00	-7,7	165,0
19 - 02.00	-8,0	165,0
19 - 03.00	-8,5	165,0
19 - 04.00	-8,3	164,0
19 - 05.00	-8,7	164,0
19 - 06.00	-9,4	164,0
19 - 07.00	-10,4	164,0
19 - 08.00	-10,4	164,0
19 - 09.00	-5,8	161,0
19 - 10.00	-3,5	159,0
19 - 11.00		156,0
19 - 12.00		
19 - 13.00		
19 - 14.00		

Grafici 72 ore



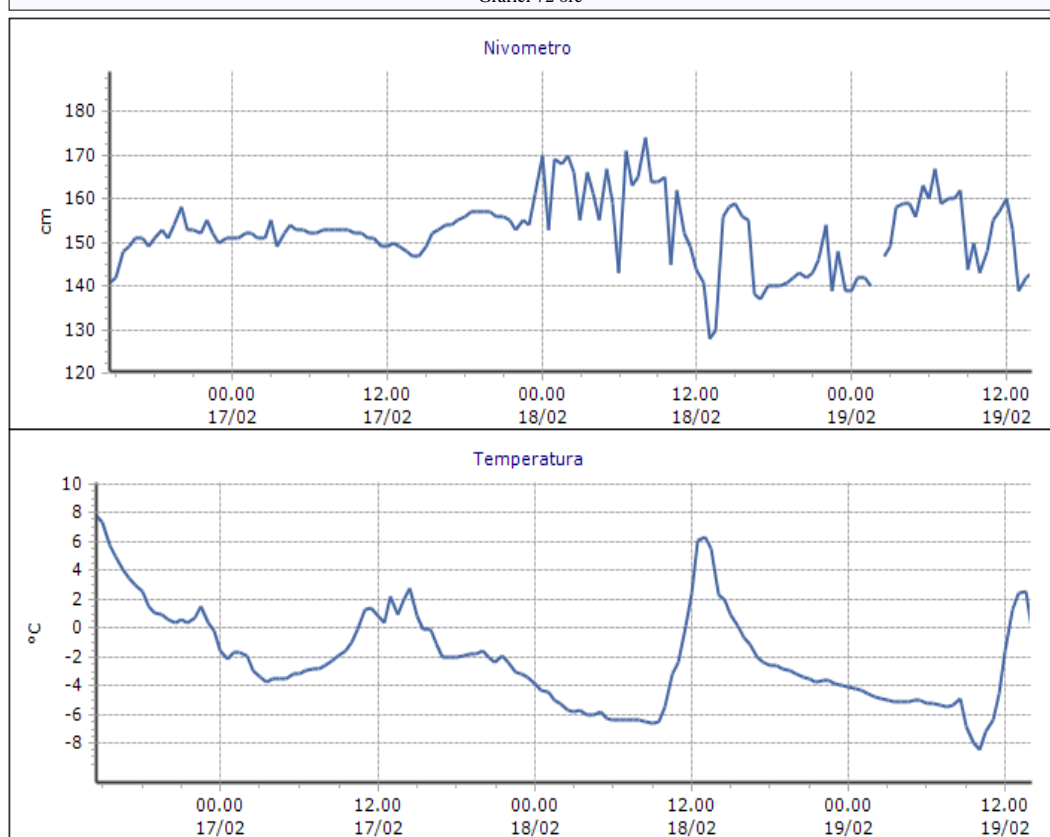
Gressoney-la-Trinité - Eselbode - Quota 1642 m s.l.m.

DATI RILEVATI

Ultime 24 ore

Ora (locale)	Temp (°C)	Nivo (cm)
18 - 15.00	1,0	159,0
18 - 16.00	-0,6	155,0
18 - 17.00	-2,0	140,0
18 - 18.00	-2,6	140,0
18 - 19.00	-2,8	142,0
18 - 20.00	-3,1	143,0
18 - 21.00	-3,5	146,0
18 - 22.00	-3,6	154,0
18 - 23.00	-3,8	148,0
19 - 00.00	-4,1	142,0
19 - 01.00	-4,3	142,0
19 - 02.00	-4,7	147,0
19 - 03.00	-5,0	158,0
19 - 04.00	-5,1	159,0
19 - 05.00	-5,0	163,0
19 - 06.00	-5,2	167,0
19 - 07.00	-5,3	160,0
19 - 08.00	-4,9	162,0
19 - 09.00	-6,8	150,0
19 - 10.00	-7,2	148,0
19 - 11.00	-4,5	157,0
19 - 12.00	1,3	160,0
19 - 13.00	2,6	142,0
19 - 14.00	-0,2	143,0

Grafici 72 ore



NIVOMETRI - TEMPERATURE - VENTO

Zona B

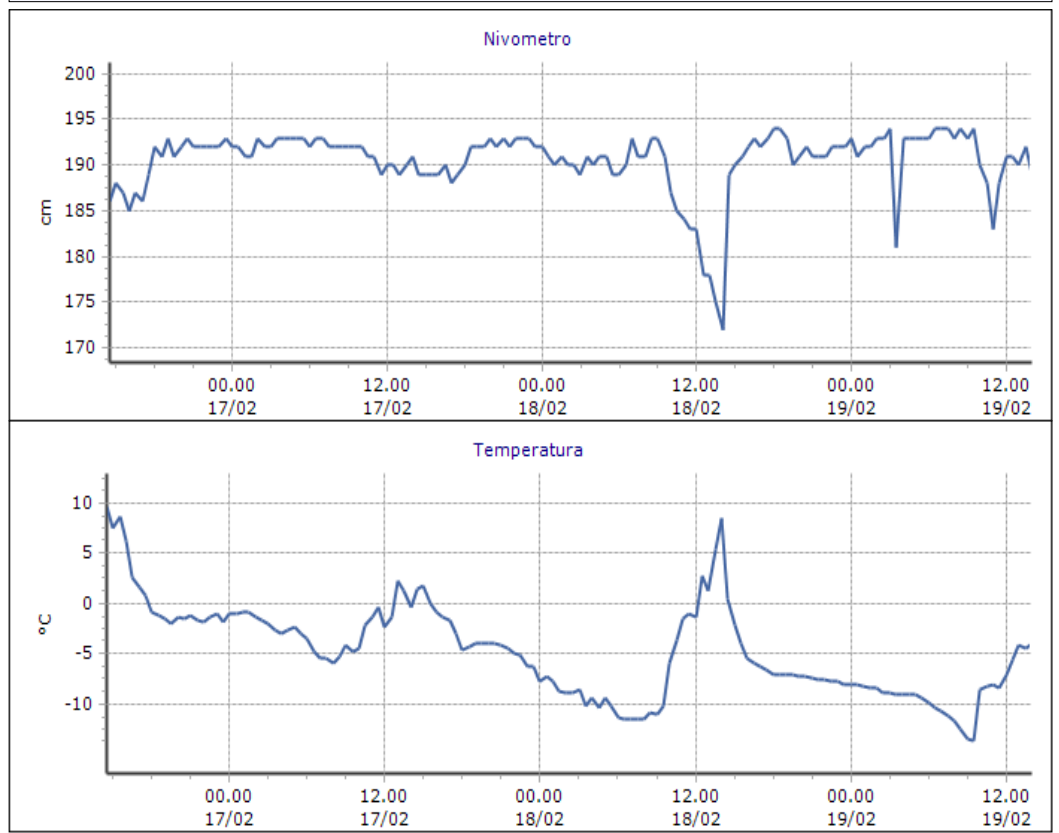
Gressoney-la-Trinité - Gabiet - Quota 2379 m s.l.m.

DATI RILEVATI

Ultime 24 ore

Ora (locale)	Temp (°C)	Nivo (cm)
18 - 15.00	-2,2	191,0
18 - 16.00	-5,5	193,0
18 - 17.00	-6,3	193,0
18 - 18.00	-7,0	194,0
18 - 19.00	-7,1	193,0
18 - 20.00	-7,2	192,0
18 - 21.00	-7,4	191,0
18 - 22.00	-7,6	192,0
18 - 23.00	-7,8	192,0
19 - 00.00	-8,1	193,0
19 - 01.00	-8,2	192,0
19 - 02.00	-8,4	193,0
19 - 03.00	-8,9	194,0
19 - 04.00	-9,0	193,0
19 - 05.00	-9,1	193,0
19 - 06.00	-9,8	194,0
19 - 07.00	-10,7	194,0
19 - 08.00	-11,6	194,0
19 - 09.00	-13,4	194,0
19 - 10.00	-8,2	190,0
19 - 11.00	-8,1	188,0
19 - 12.00	-5,6	191,0
19 - 13.00	-4,2	192,0
19 - 14.00	-4,0	189,0

Grafici 72 ore



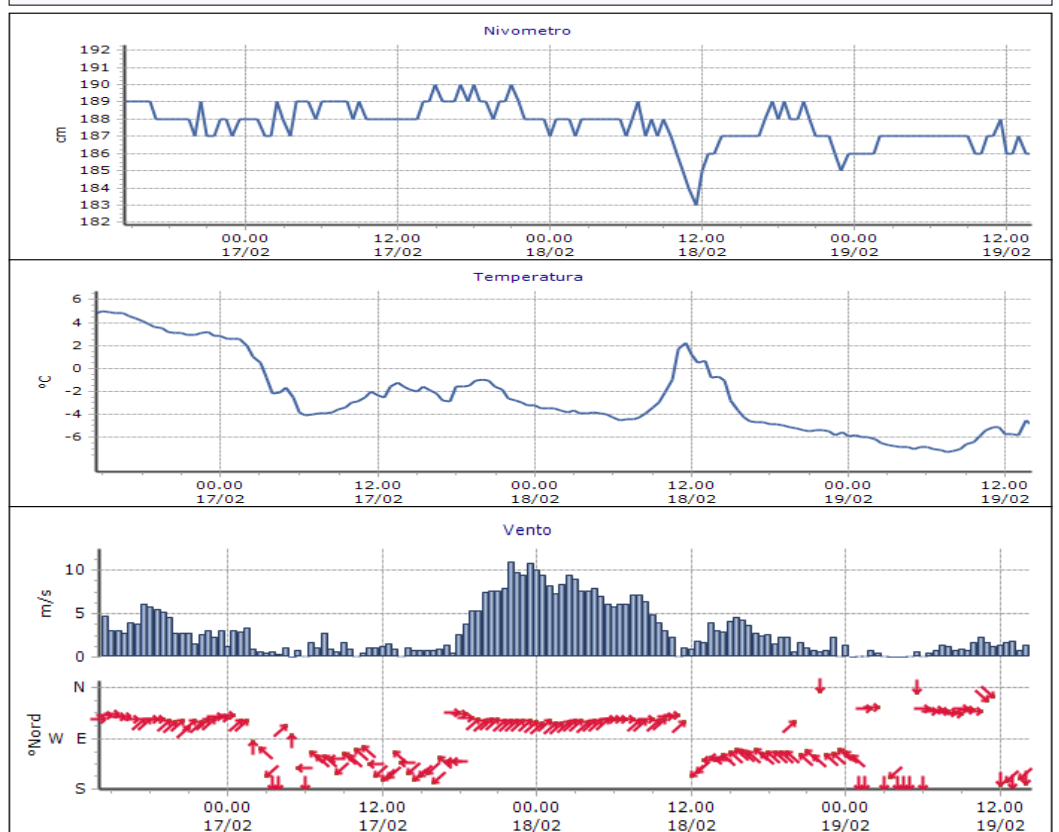
Gressoney-Saint-Jean - Weissmatten - Quota 2038 m s.l.m.

DATI RILEVATI

Ultime 24 ore

Ora (locale)	Temp (°C)	Nivo (cm)
18 - 15.00	-2,8	187,0
18 - 16.00	-4,3	187,0
18 - 17.00	-4,7	189,0
18 - 18.00	-4,9	189,0
18 - 19.00	-5,0	188,0
18 - 20.00	-5,2	189,0
18 - 21.00	-5,4	187,0
18 - 22.00	-5,4	187,0
18 - 23.00	-5,6	186,0
19 - 00.00	-5,8	186,0
19 - 01.00	-6,0	186,0
19 - 02.00	-6,2	187,0
19 - 03.00	-6,7	187,0
19 - 04.00	-6,9	187,0
19 - 05.00	-6,9	187,0
19 - 06.00	-6,9	187,0
19 - 07.00	-7,1	187,0
19 - 08.00	-7,0	187,0
19 - 09.00	-6,4	187,0
19 - 10.00	-5,4	187,0
19 - 11.00	-5,1	188,0
19 - 12.00	-5,7	186,0
19 - 13.00	-4,5	187,0
19 - 14.00	-5,0	186,0

Grafici 72 ore



NIVOMETRI - TEMPERATURE - VENTO  
Zona B

**INFORMAZIONI**

I dati riportati sono pubblicati in tempo reale, con cadenza oraria, e NON sono, perciò, validati\*.

*Ultime 24 ore:* si riporta nella tabella il dato massimo istantaneo nell'ora relativo alle ultime 24 ore a partire dall'ultimo dato disponibile.

*Trend nivo ultime 72 ore:* si riporta il dato nivometrico a cadenza semioraria relativo alle ultime 72 ore.

I dati sono espressi in centimetri (cm).

*Trend temperature ultime 72 ore:* si riporta il dato termometrico a cadenza semioraria relativo alle ultime 72 ore.

I dati sono espressi in gradi centigradi (°C).

*Trend direzione e velocità del vento ultime 72 ore:* si riporta il dato della velocità e della direzione del vento a cadenza **oraria** relativo alle ultime 72 ore.

I dati sono espressi in metri al secondo (m/s).

Il territorio regionale è diviso in 4 zone distinte per caratteristiche climatiche e di innevamento.

Alcune stazioni sono posizionate sul confine tra due zone. Per le valli situate al margine di una zona è consigliabile consultare i dati della zona adiacente.

\* I dati non possono quindi subire il processo di validazione che consente l'eliminazione di eventuali anomalie/errori strumentali. Di conseguenza il loro utilizzo deve essere fatto con opportuno senso critico confrontando anche i dati tra stazioni diverse, ma simili per contesto geografico.