

NIVOMETRI - TEMPERATURE - VENTO
Zona C

Rhêmes-Notre-Dame - Chaudanne - Quota 1794 m s.l.m.

Cogne - Grand-Crot - Quota 2279 m s.l.m.

Valsavarenche - Pont - Quota 1951 m s.l.m.

Cogne - Lillaz - Quota 1613 m s.l.m.

Gressan - Pila-Leissé - Quota 2280 m s.l.m.

Rhêmes-Notre-Dame - Chanavey - Quota 1690 m s.l.m.

Rhêmes-Saint-Georges - Feleumaz - Quota 2325 m s.l.m.

Valsavarenche - Orvieille - Quota 2170 m s.l.m.

Informazioni ...

NIVOMETRI - TEMPERATURE - VENTO

Zona C

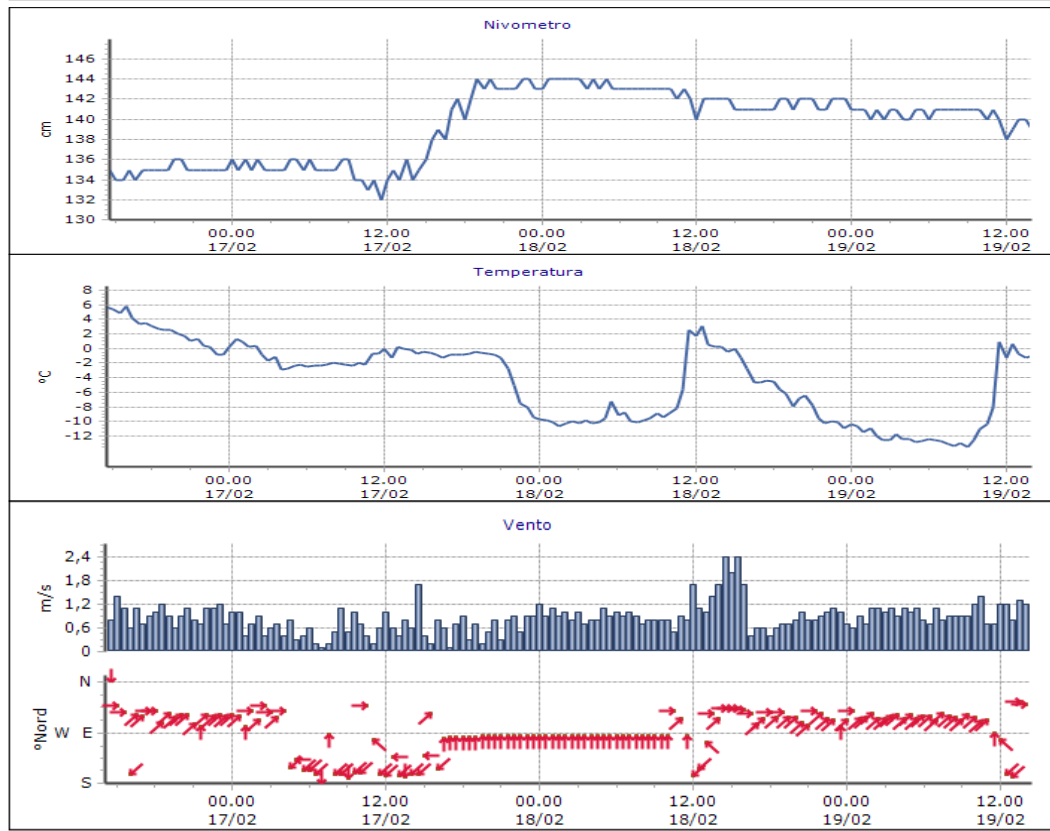
Rhêmes-Notre-Dame - Chaudanne - Quota 1794 m s.l.m.

DATI RILEVATI

Ultime 24 ore

Ora (locale)	Temp (°C)	Nivo (cm)
18 - 15.00	0,0	141,0
18 - 16.00	-2,8	141,0
18 - 17.00	-4,4	141,0
18 - 18.00	-4,5	142,0
18 - 19.00	-6,2	142,0
18 - 20.00	-6,5	142,0
18 - 21.00	-7,8	142,0
18 - 22.00	-9,9	142,0
18 - 23.00	-10,1	142,0
19 - 00.00	-10,4	141,0
19 - 01.00	-10,9	141,0
19 - 02.00	-12,0	141,0
19 - 03.00	-11,8	141,0
19 - 04.00	-12,4	140,0
19 - 05.00	-12,7	141,0
19 - 06.00	-12,4	141,0
19 - 07.00	-12,7	141,0
19 - 08.00	-13,0	141,0
19 - 09.00	-12,6	141,0
19 - 10.00	-10,4	141,0
19 - 11.00	0,9	141,0
19 - 12.00	0,7	139,0
19 - 13.00	-0,7	140,0
19 - 14.00	-1,0	139,0

Grafici 72 ore



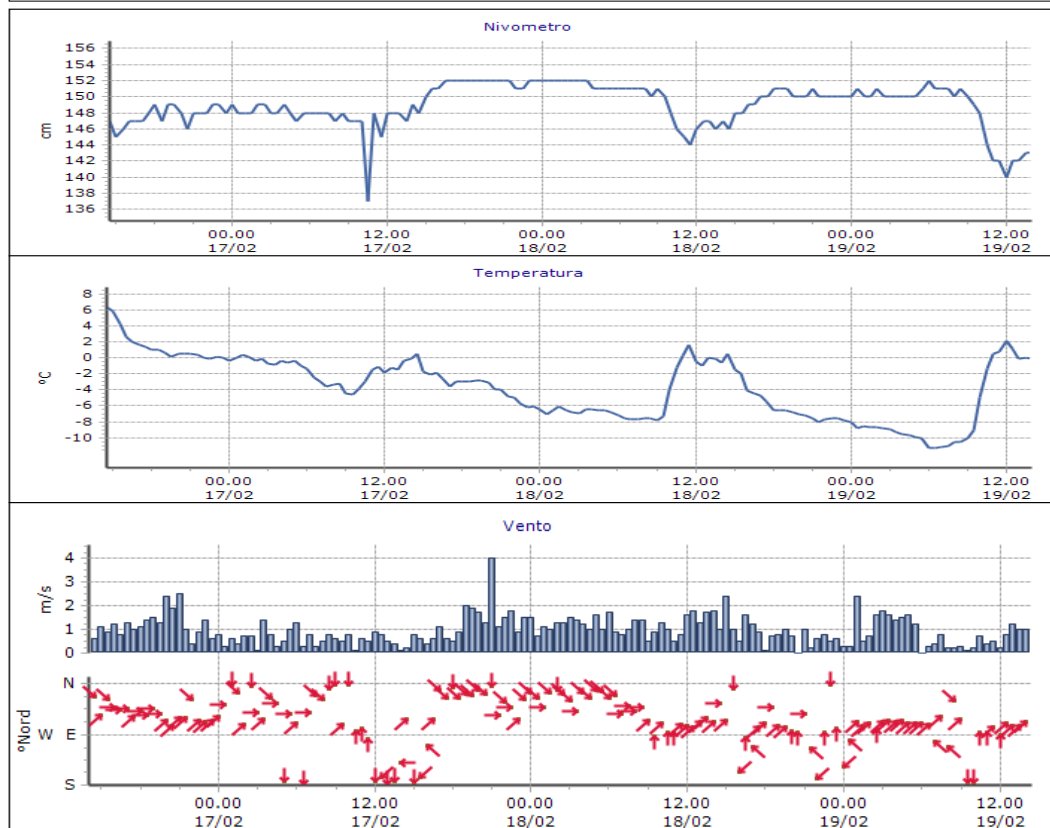
Cogne - Grand-Crot - Quota 2279 m s.l.m.

DATI RILEVATI

Ultime 24 ore

Ora (locale)	Temp (°C)	Nivo (cm)
18 - 15.00	-1,5	148,0
18 - 16.00	-4,1	149,0
18 - 17.00	-4,7	150,0
18 - 18.00	-6,6	151,0
18 - 19.00	-6,6	151,0
18 - 20.00	-7,1	150,0
18 - 21.00	-7,5	151,0
18 - 22.00	-7,6	150,0
18 - 23.00	-7,6	150,0
19 - 00.00	-8,0	151,0
19 - 01.00	-8,5	150,0
19 - 02.00	-8,7	151,0
19 - 03.00	-8,9	150,0
19 - 04.00	-9,5	150,0
19 - 05.00	-9,9	151,0
19 - 06.00	-11,3	152,0
19 - 07.00	-11,0	151,0
19 - 08.00	-10,5	151,0
19 - 09.00	-9,1	150,0
19 - 10.00	-1,3	148,0
19 - 11.00	0,8	142,0
19 - 12.00	2,1	142,0
19 - 13.00	0,0	143,0
19 - 14.00	-0,1	143,0

Grafici 72 ore



NIVOMETRI - TEMPERATURE - VENTO

Zona C

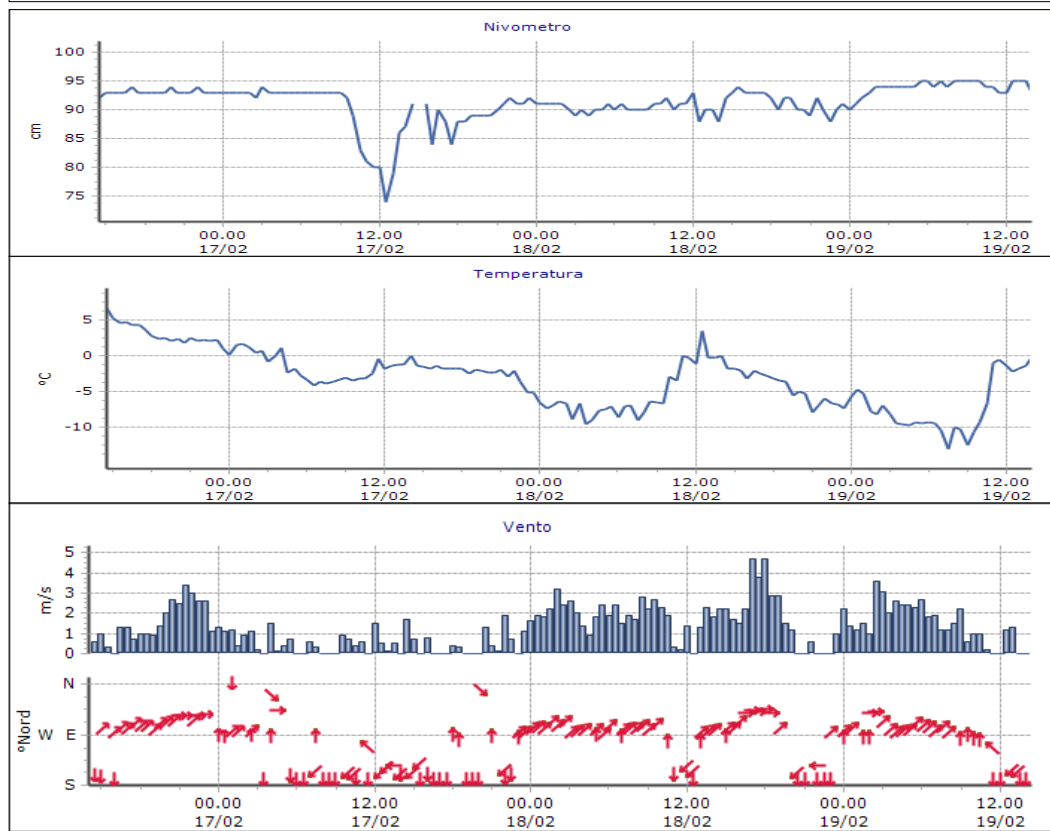
Valsavarenche - Pont - Quota 1951 m s.l.m.

DATI RILEVATI

Ultime 24 ore

Ora (locale)	Temp (°C)	Nivo (cm)
18 - 15.00	-1,7	94,0
18 - 16.00	-2,1	93,0
18 - 17.00	-2,5	93,0
18 - 18.00	-3,2	92,0
18 - 19.00	-3,5	92,0
18 - 20.00	-5,0	90,0
18 - 21.00	-6,9	92,0
18 - 22.00	-5,9	90,0
18 - 23.00	-6,7	91,0
19 - 00.00	-4,7	91,0
19 - 01.00	-5,2	93,0
19 - 02.00	-6,9	94,0
19 - 03.00	-8,2	94,0
19 - 04.00	-9,5	94,0
19 - 05.00	-9,2	95,0
19 - 06.00	-9,2	95,0
19 - 07.00	-10,4	95,0
19 - 08.00	-9,9	95,0
19 - 09.00	-10,6	95,0
19 - 10.00	-6,6	95,0
19 - 11.00	-0,5	94,0
19 - 12.00	-1,4	95,0
19 - 13.00	-1,3	95,0
19 - 14.00	-0,1	93,0

Grafici 72 ore



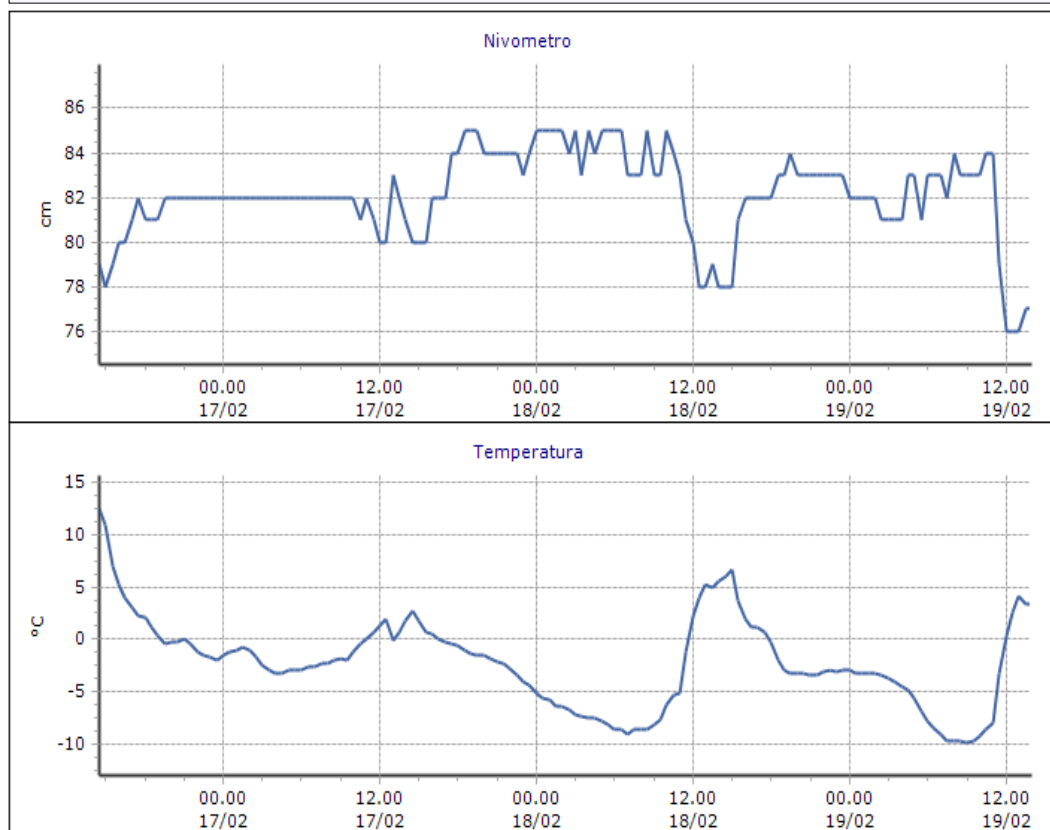
Cogne - Lillaz - Quota 1613 m s.l.m.

DATI RILEVATI

Ultime 24 ore

Ora (locale)	Temp (°C)	Nivo (cm)
18 - 15.00	6,6	81,0
18 - 16.00	1,9	82,0
18 - 17.00	1,1	82,0
18 - 18.00	-0,3	83,0
18 - 19.00	-3,0	84,0
18 - 20.00	-3,3	83,0
18 - 21.00	-3,4	83,0
18 - 22.00	-3,0	83,0
18 - 23.00	-3,0	83,0
19 - 00.00	-3,0	82,0
19 - 01.00	-3,2	82,0
19 - 02.00	-3,2	82,0
19 - 03.00	-3,8	81,0
19 - 04.00	-4,6	83,0
19 - 05.00	-5,6	83,0
19 - 06.00	-7,8	83,0
19 - 07.00	-9,1	83,0
19 - 08.00	-9,8	84,0
19 - 09.00	-9,8	83,0
19 - 10.00	-8,7	84,0
19 - 11.00	-3,3	84,0
19 - 12.00	2,6	76,0
19 - 13.00	4,1	77,0
19 - 14.00	3,4	77,0

Grafici 72 ore



NIVOMETRI - TEMPERATURE - VENTO
Zona C

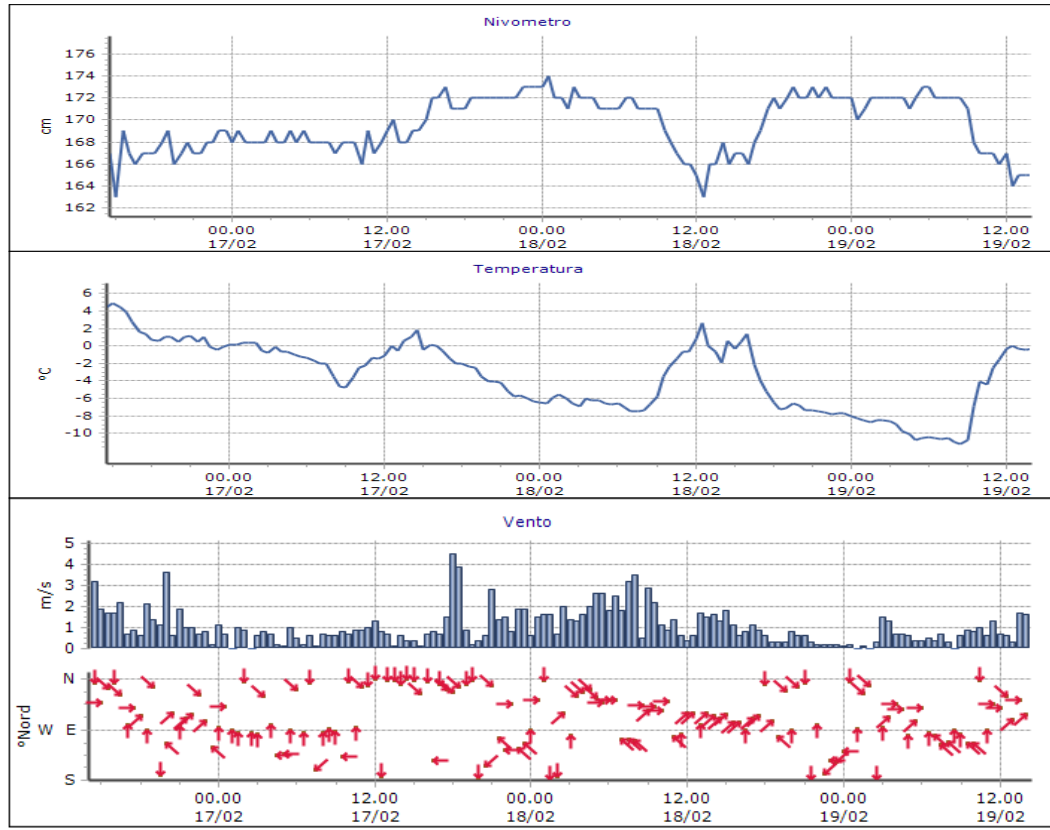
Gressan - Pila-Leissé - Quota 2280 m s.l.m.

DATI RILEVATI

Ultime 24 ore

Ora (locale)	Temp (°C)	Nivo (cm)
18 - 15.00	0,5	167,0
18 - 16.00	1,4	168,0
18 - 17.00	-4,0	171,0
18 - 18.00	-6,4	172,0
18 - 19.00	-6,6	173,0
18 - 20.00	-6,8	172,0
18 - 21.00	-7,3	173,0
18 - 22.00	-7,6	173,0
18 - 23.00	-7,7	172,0
19 - 00.00	-8,0	172,0
19 - 01.00	-8,5	172,0
19 - 02.00	-8,5	172,0
19 - 03.00	-8,6	172,0
19 - 04.00	-9,7	172,0
19 - 05.00	-10,5	173,0
19 - 06.00	-10,4	173,0
19 - 07.00	-10,5	172,0
19 - 08.00	-11,0	172,0
19 - 09.00	-6,9	171,0
19 - 10.00	-4,1	167,0
19 - 11.00	-1,6	167,0
19 - 12.00	0,0	167,0
19 - 13.00	-0,3	165,0
19 - 14.00	-0,3	165,0

Grafici 72 ore



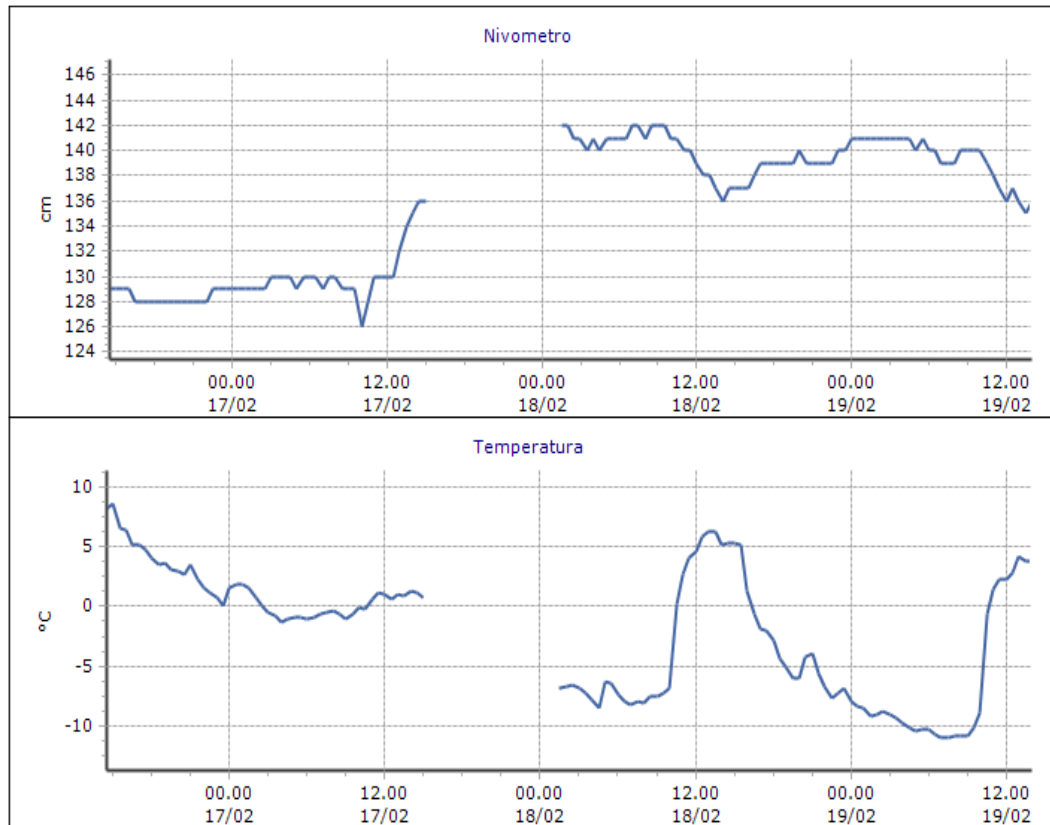
Rhêmes-Notre-Dame - Chanavey - Quota 1690 m s.l.m.

DATI RILEVATI

Ultime 24 ore

Ora (locale)	Temp (°C)	Nivo (cm)
18 - 15.00	5,3	137,0
18 - 16.00	1,3	138,0
18 - 17.00	-1,9	139,0
18 - 18.00	-2,8	139,0
18 - 19.00	-5,0	139,0
18 - 20.00	-4,2	140,0
18 - 21.00	-4,0	139,0
18 - 22.00	-6,7	139,0
18 - 23.00	-6,8	140,0
19 - 00.00	-7,9	141,0
19 - 01.00	-8,5	141,0
19 - 02.00	-8,8	141,0
19 - 03.00	-9,1	141,0
19 - 04.00	-9,7	141,0
19 - 05.00	-10,3	141,0
19 - 06.00	-10,3	140,0
19 - 07.00	-11,0	139,0
19 - 08.00	-10,8	140,0
19 - 09.00	-10,2	140,0
19 - 10.00	-0,7	140,0
19 - 11.00	2,2	138,0
19 - 12.00	2,8	137,0
19 - 13.00	4,2	136,0
19 - 14.00	3,8	136,0

Grafici 72 ore



NIVOMETRI - TEMPERATURE - VENTO

Zona C

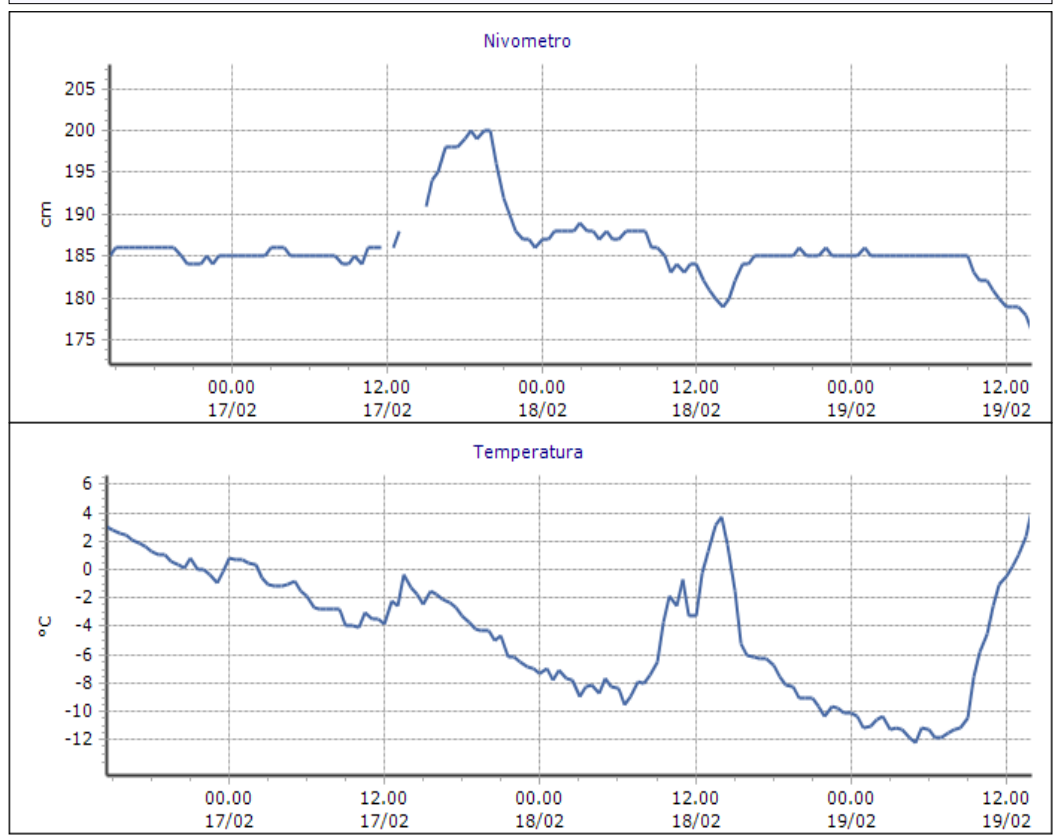
Rhêmes-Saint-Georges - Feleumaz - Quota 2325 m s.l.m.

DATI RILEVATI

Ultime 24 ore

Ora (locale)	Temp (°C)	Nivo (cm)
18 - 15.00	-1,5	184,0
18 - 16.00	-6,0	185,0
18 - 17.00	-6,3	185,0
18 - 18.00	-6,7	185,0
18 - 19.00	-8,1	185,0
18 - 20.00	-9,1	186,0
18 - 21.00	-9,1	185,0
18 - 22.00	-9,7	186,0
18 - 23.00	-9,8	185,0
19 - 00.00	-10,1	185,0
19 - 01.00	-11,0	186,0
19 - 02.00	-10,3	185,0
19 - 03.00	-11,2	185,0
19 - 04.00	-11,3	185,0
19 - 05.00	-11,1	185,0
19 - 06.00	-11,3	185,0
19 - 07.00	-11,5	185,0
19 - 08.00	-11,1	185,0
19 - 09.00	-7,6	185,0
19 - 10.00	-4,5	182,0
19 - 11.00	-1,1	181,0
19 - 12.00	0,2	179,0
19 - 13.00	2,3	179,0
19 - 14.00	4,3	176,0

Grafici 72 ore



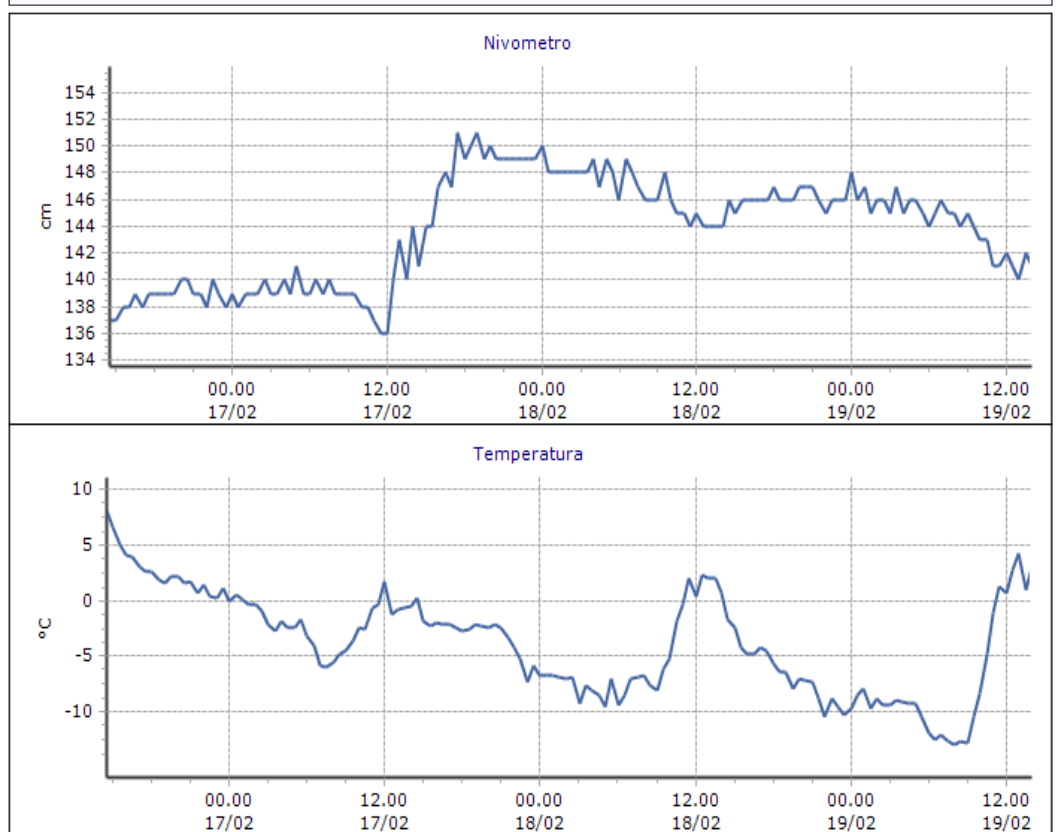
Valsavarenche - Orville - Quota 2170 m s.l.m.

DATI RILEVATI

Ultime 24 ore

Ora (locale)	Temp (°C)	Nivo (cm)
18 - 15.00	-2,5	146,0
18 - 16.00	-4,8	146,0
18 - 17.00	-4,2	146,0
18 - 18.00	-5,7	147,0
18 - 19.00	-6,4	146,0
18 - 20.00	-7,0	147,0
18 - 21.00	-7,4	147,0
18 - 22.00	-8,8	146,0
18 - 23.00	-9,6	146,0
19 - 00.00	-8,5	148,0
19 - 01.00	-8,0	147,0
19 - 02.00	-8,8	146,0
19 - 03.00	-9,0	147,0
19 - 04.00	-9,2	146,0
19 - 05.00	-9,3	146,0
19 - 06.00	-11,9	145,0
19 - 07.00	-12,1	146,0
19 - 08.00	-12,7	145,0
19 - 09.00	-10,4	145,0
19 - 10.00	-4,8	143,0
19 - 11.00	1,2	141,0
19 - 12.00	2,7	142,0
19 - 13.00	4,2	142,0
19 - 14.00	3,0	141,0

Grafici 72 ore



NIVOMETRI - TEMPERATURE - VENTO

Zona C

INFORMAZIONI

I dati riportati sono pubblicati in tempo reale, con cadenza oraria, e NON sono, perciò, validati*.

Ultime 24 ore: si riporta nella tabella il dato massimo istantaneo nell'ora relativo alle ultime 24 ore a partire dall'ultimo dato disponibile.

Trend nivo ultime 72 ore: si riporta il dato nivometrico a cadenza semioraria relativo alle ultime 72 ore.

I dati sono espressi in centimetri (cm).

Trend temperature ultime 72 ore: si riporta il dato termometrico a cadenza semioraria relativo alle ultime 72 ore.

I dati sono espressi in gradi centigradi (°C).

Trend direzione e velocità del vento ultime 72 ore: si riporta il dato della velocità e della direzione del vento a cadenza **oraria** relativo alle ultime 72 ore.

I dati sono espressi in metri al secondo (m/s).

Il territorio regionale è diviso in 4 zone distinte per caratteristiche climatiche e di innevamento.

Alcune stazioni sono posizionate sul confine tra due zone. Per le valli situate al margine di una zone è consigliabile consultare i dati della zona adiacente.

* I dati non possono quindi subire il processo di validazione che consente l'eliminazione di eventuali anomalie/errori strumentali. Di conseguenza il loro utilizzo deve essere fatto con opportuno senso critico confrontando anche i dati tra stazioni diverse, ma simili per contesto geografico.