

TEMPERATURE

Zona A

Arvier - Chamençon - Quota 1238 m s.l.m.
Aymavilles - ponte Dora Baltea - Centrale idroelettrica - Quota 618 m s.l.m.
Chamois - Lac de Lou - Quota 2020 m s.l.m.
Fénis - Clavalité - Quota 1531 m s.l.m.
Nus - Les Iles - Quota 534 m s.l.m.
Pollein - ponte Dora Baltea - Quota 545 m s.l.m.
Valtournenche - Maen - Quota 1310 m s.l.m.
Saint-Denis - Raffort - Quota 840 m s.l.m.
Villeneuve - S.R. Saint-Nicolas - Quota 839 m s.l.m.
Nus - Saint-Barthélemy - Osservatorio - Quota 1675 m s.l.m.
Saint-Vincent - Terme - Quota 626 m s.l.m.
Roisan - Preyl - Quota 935 m s.l.m.
Saint-Christophe - Aeroporto - Quota 545 m s.l.m.
Informazioni ...

TEMPERATURE
Zona A

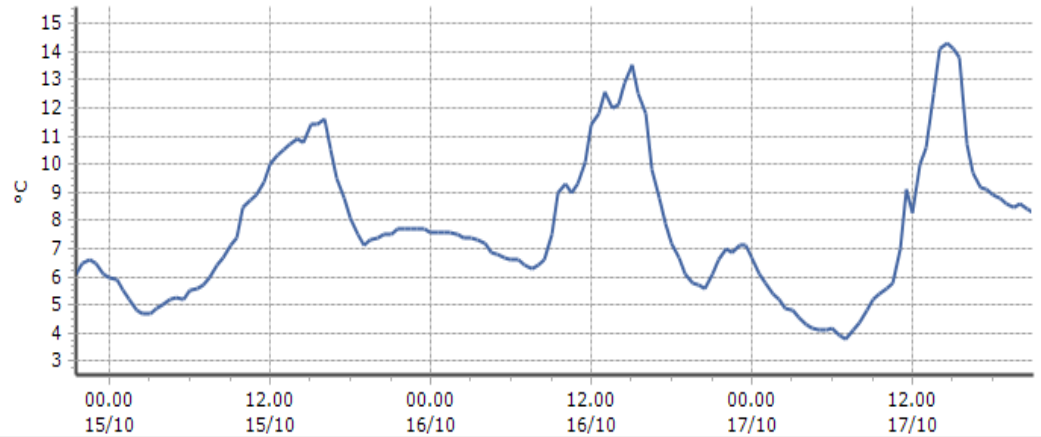
Arvier - Chaménçon - Quota 1238 m s.l.m.

DATI RILEVATI

Ultime 6 ore

Trend temperature ultime 72 ore

Ora (locale)	Temperatura (°C)
16.00	10,7
17.00	9,2
18.00	8,9
19.00	8,6
20.00	8,6
21.00	8,3



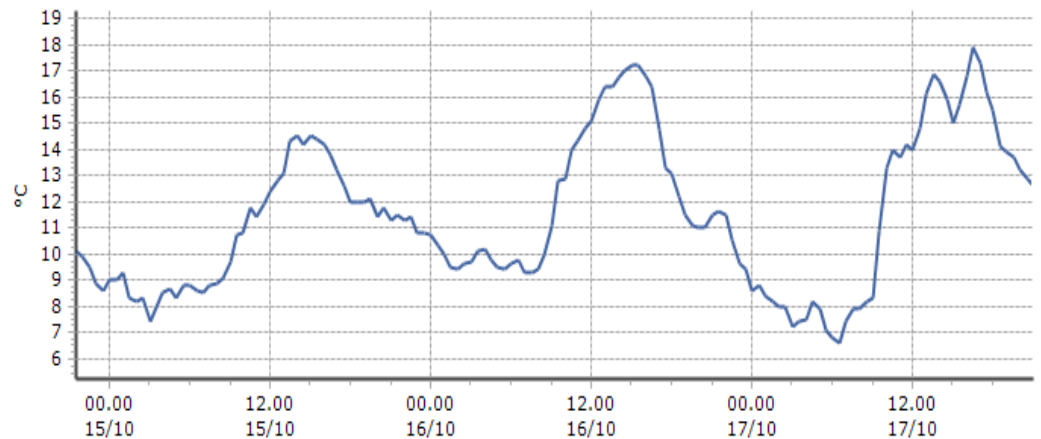
Aymavilles - ponte Dora Baltea - Centrale idroelettrica - Quota 618 m s.l.m.

DATI RILEVATI

Ultime 6 ore

Trend temperature ultime 72 ore

Ora (locale)	Temperatura (°C)
16.00	16,8
17.00	17,3
18.00	15,5
19.00	13,9
20.00	13,2
21.00	12,6



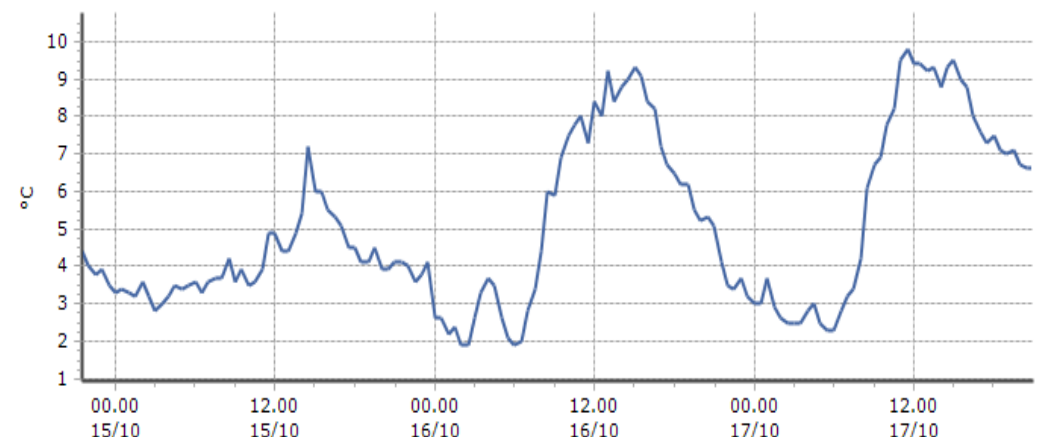
Chamois - Lac de Lou - Quota 2020 m s.l.m.

DATI RILEVATI

Ultime 6 ore

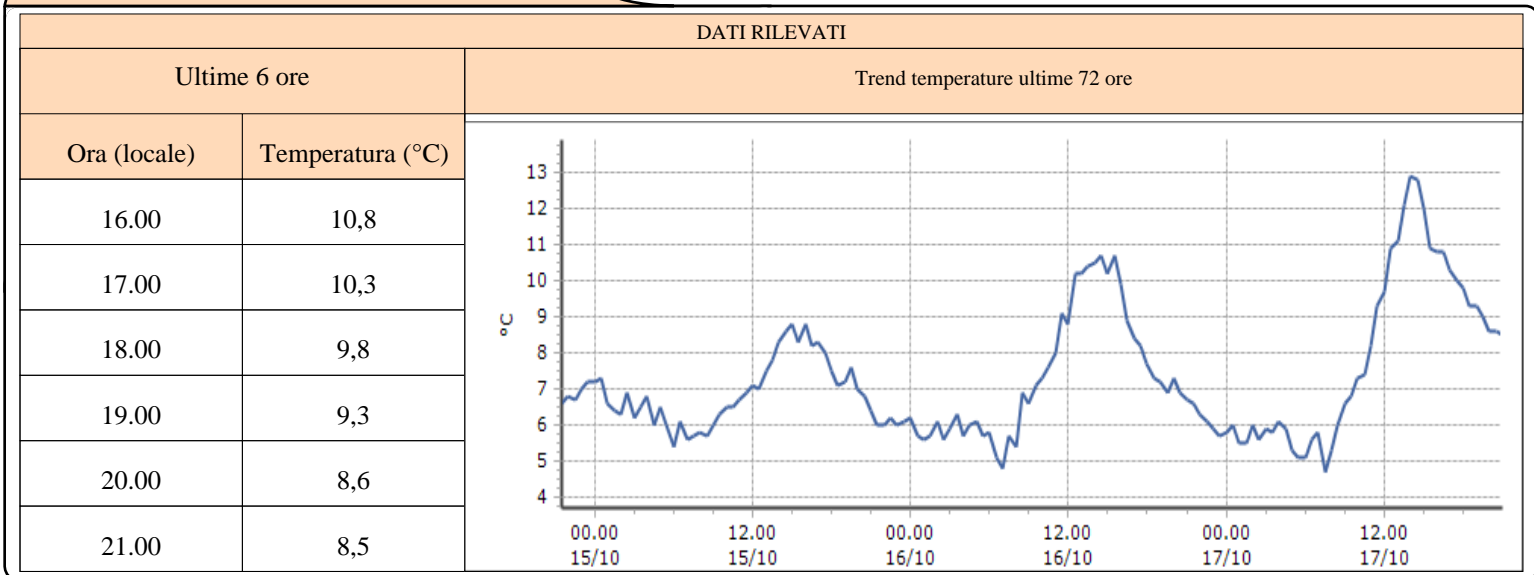
Trend temperature ultime 72 ore

Ora (locale)	Temperatura (°C)
16.00	8,8
17.00	7,6
18.00	7,5
19.00	7,0
20.00	6,7
21.00	6,6

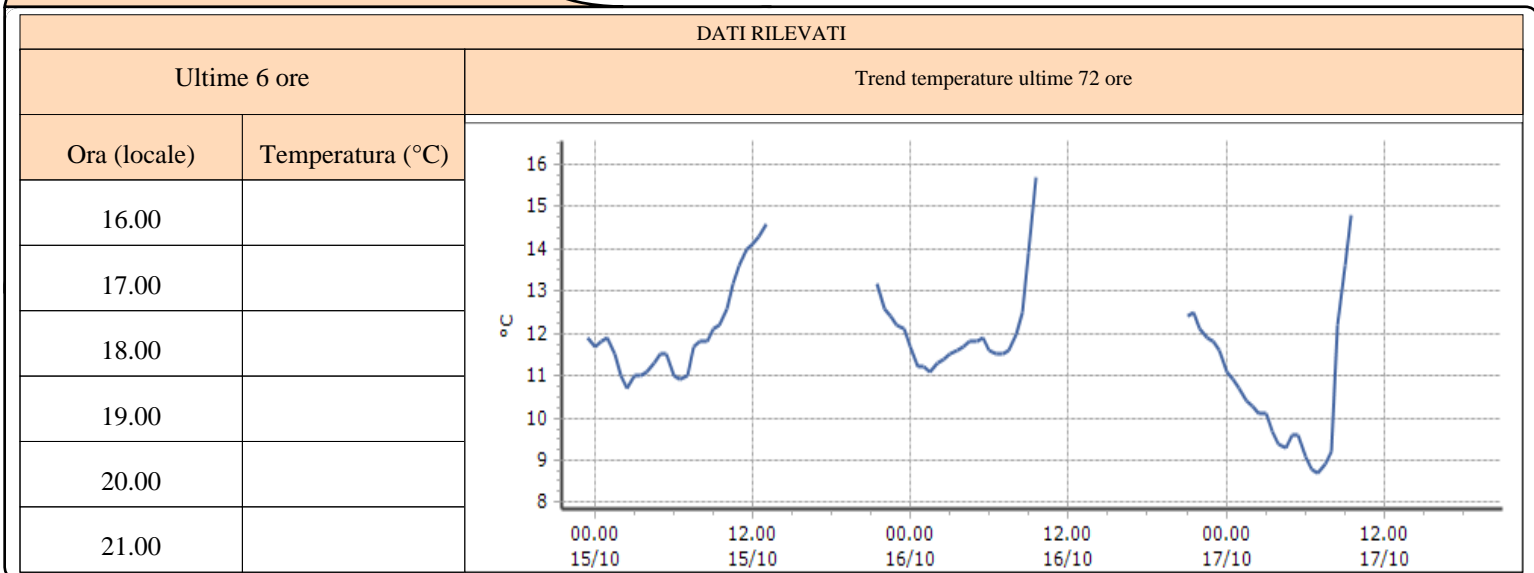


TEMPERATURE
Zona A

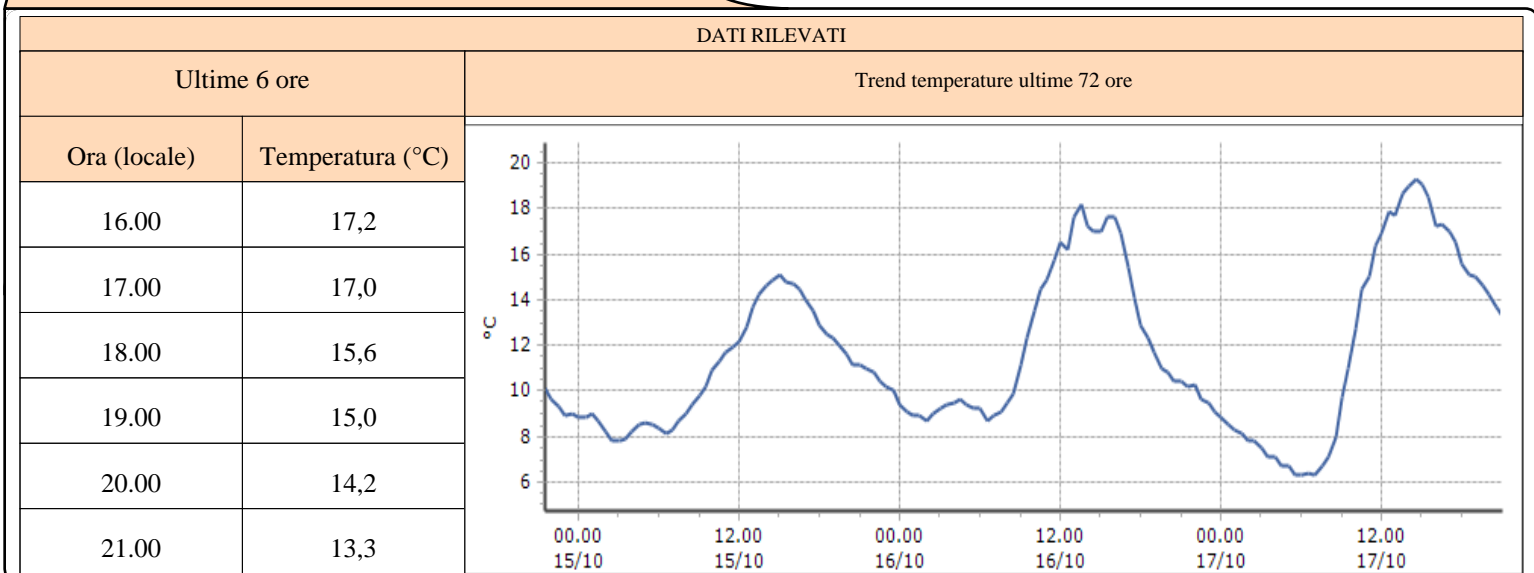
Fénis - Clavalité - Quota 1531 m s.l.m.



Nus - Les Iles - Quota 534 m s.l.m.

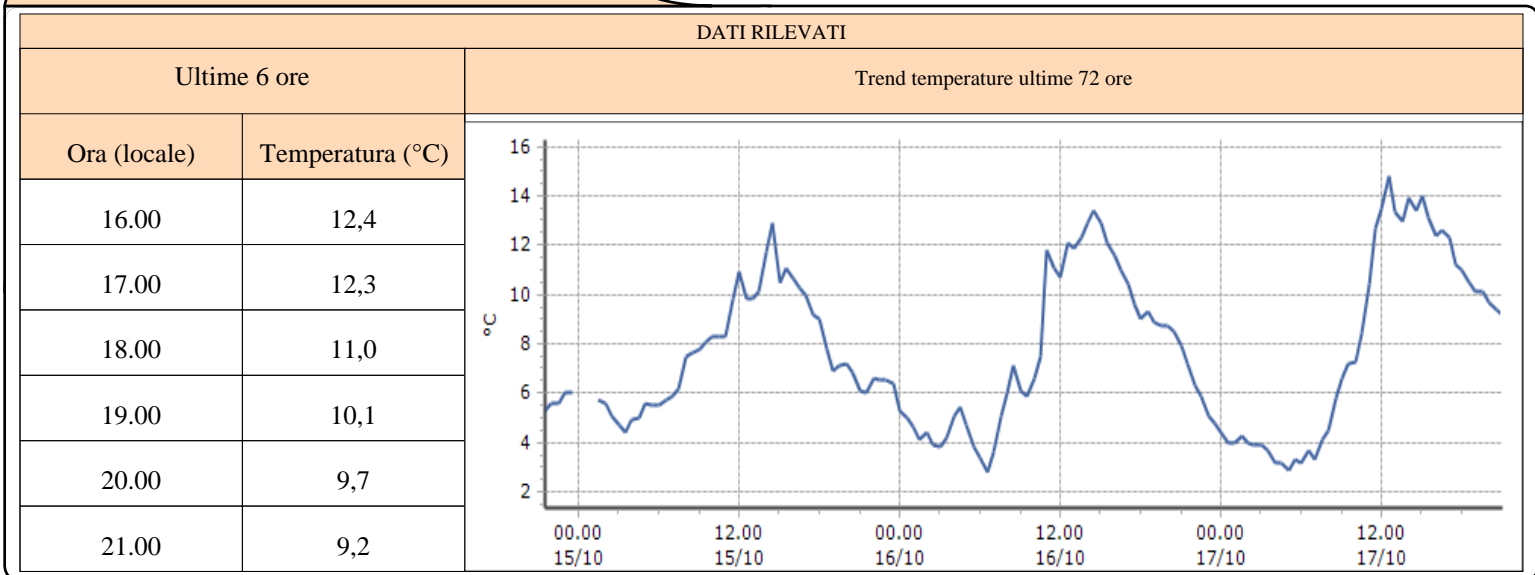


Pollein - ponte Dora Baltea - Quota 545 m s.l.m.

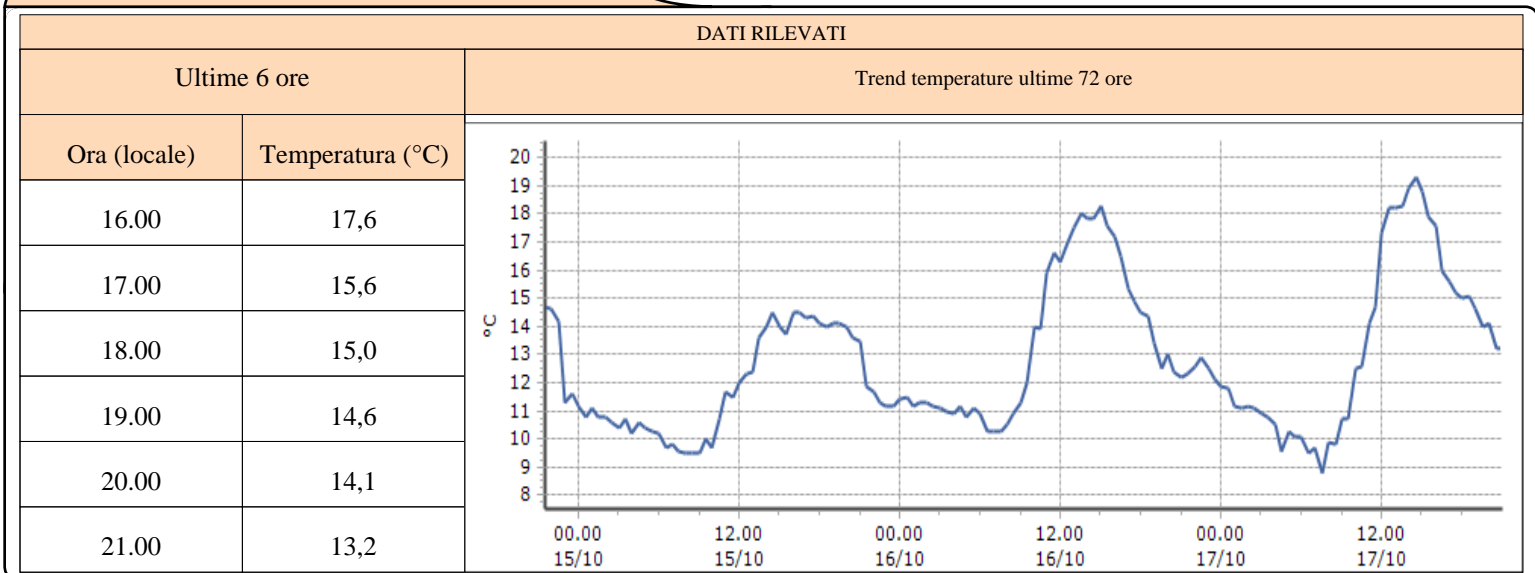


TEMPERATURE
Zona A

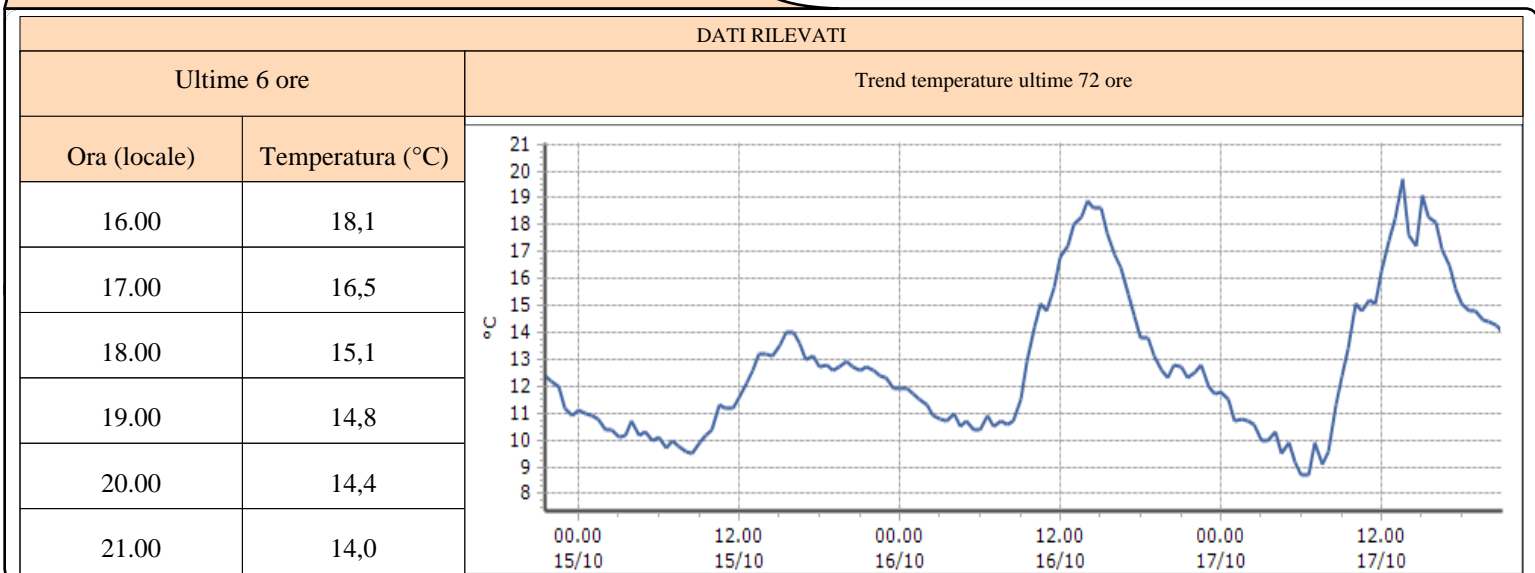
Valtournenche - Maen - Quota 1310 m s.l.m.



Saint-Denis - Raffort - Quota 840 m s.l.m.

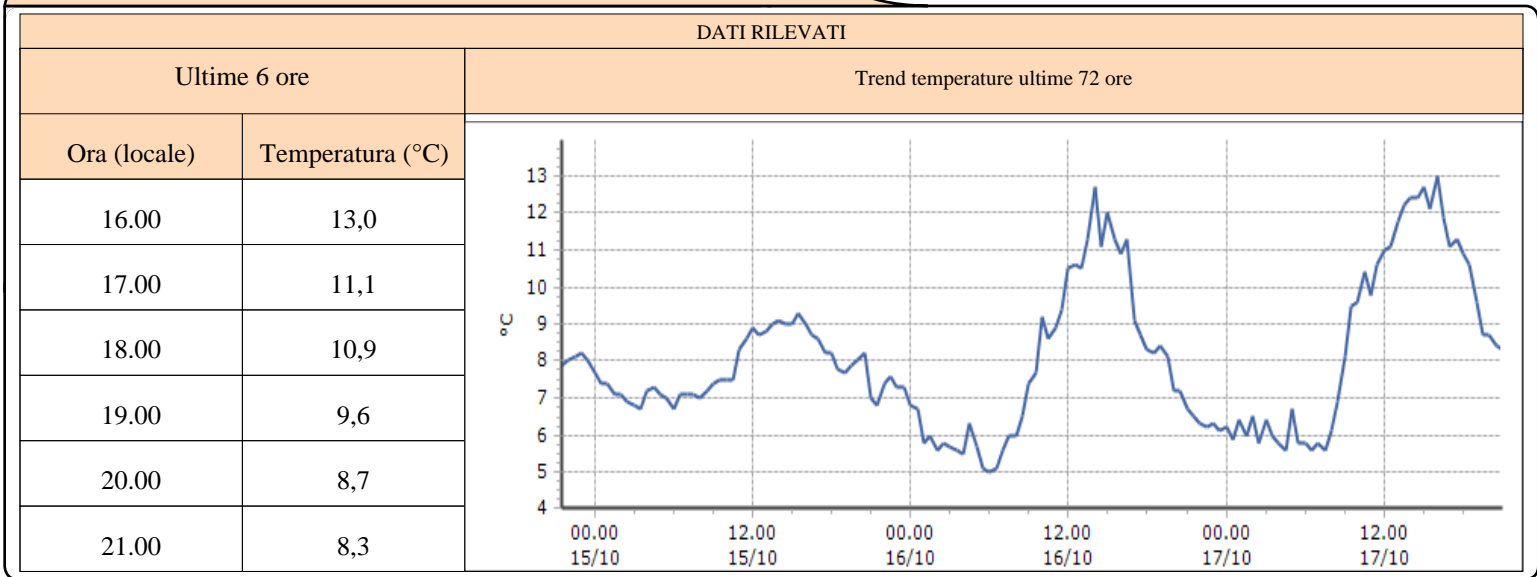


Villeneuve - S.R. Saint-Nicolas - Quota 839 m s.l.m.

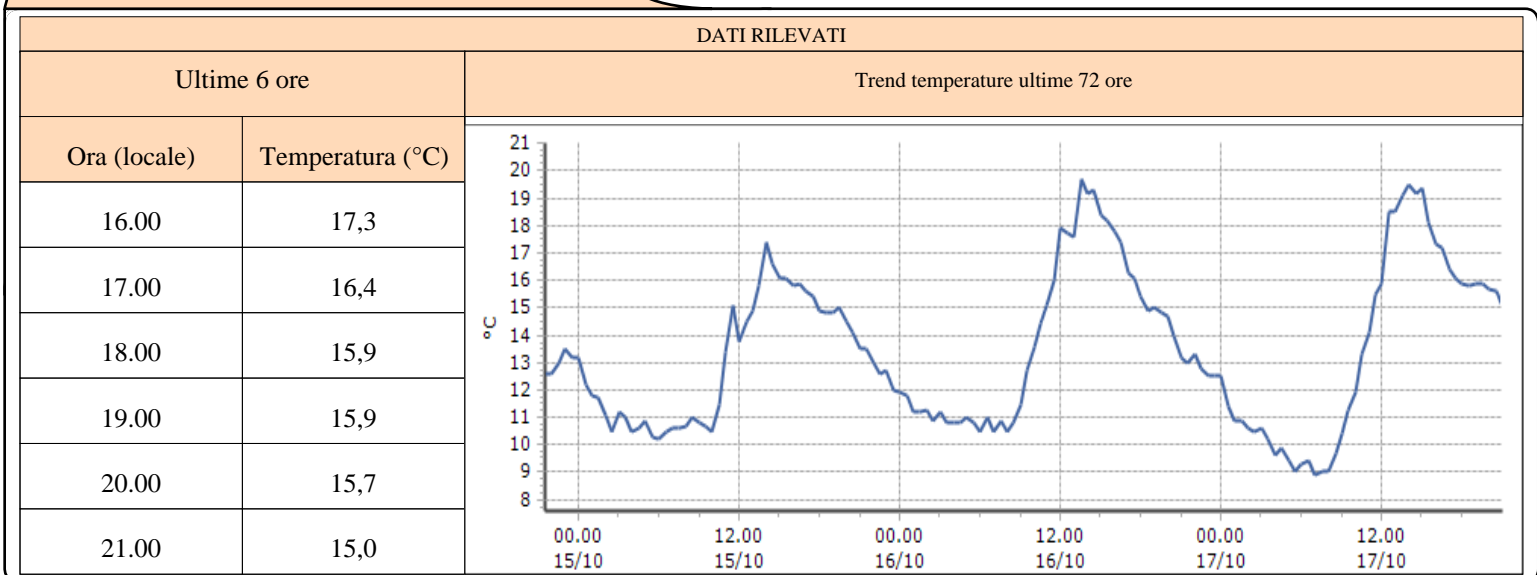


TEMPERATURE
Zona A

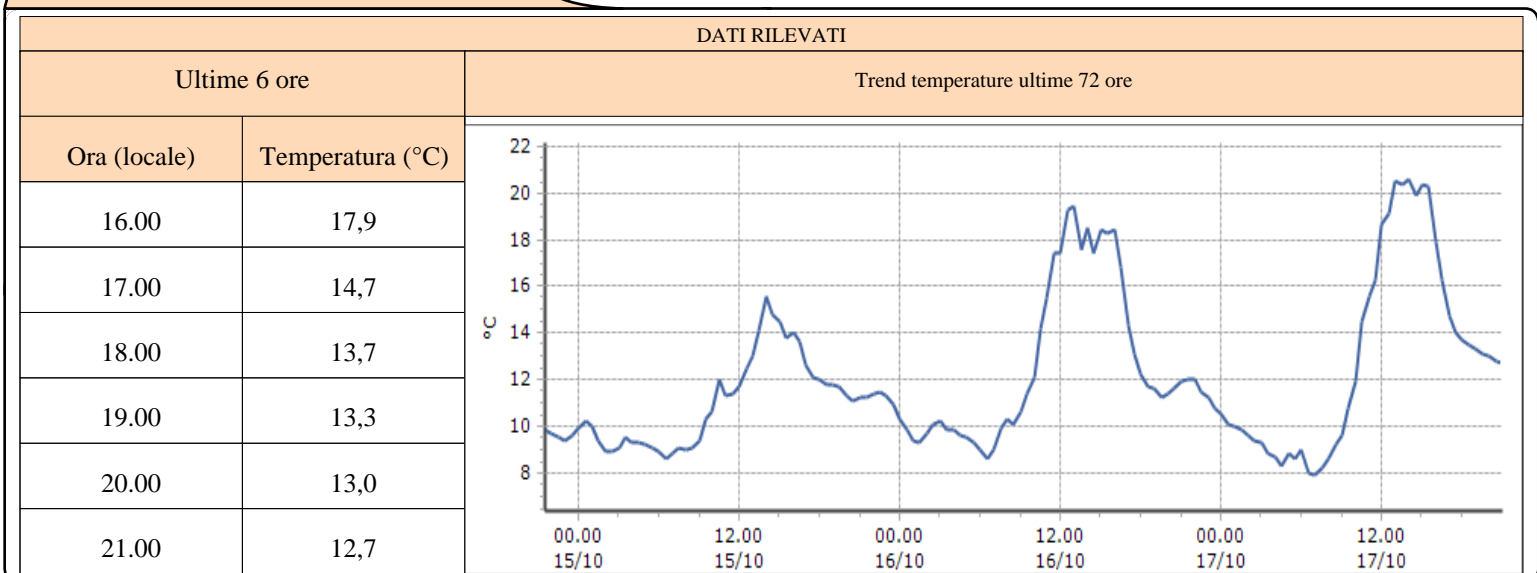
Nus - Saint-Barthélemy - Osservatorio - Quota 1675 m s.l.m.



Saint-Vincent - Terme - Quota 626 m s.l.m.



Roisan - Preyl - Quota 935 m s.l.m.



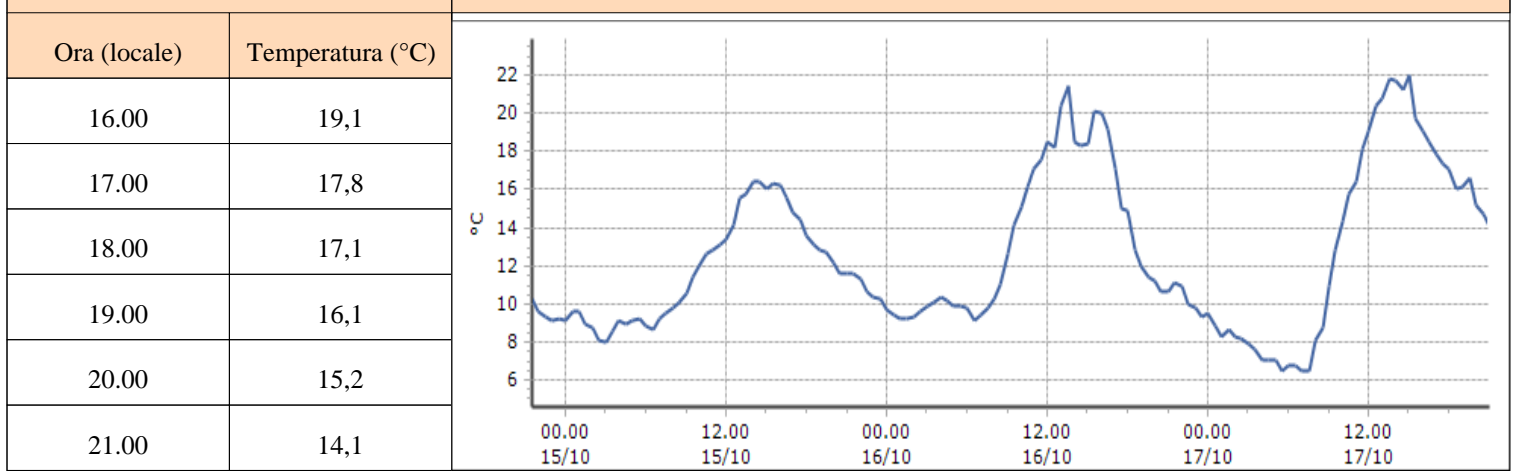
TEMPERATURE
Zona A

Saint-Christophe - Aeroporto - Quota 545 m s.l.m.

DATI RILEVATI

Ultime 6 ore

Trend temperature ultime 72 ore



TEMPERATURE

I dati riportati sono pubblicati in tempo reale, con cadenza oraria, e NON sono, perciò, validati*.

Ultime 6 ore: si riporta nella tabella il dato puntuale relativo alle ultime 6 ore a partire dall'ultimo dato disponibile.

Trend temperature ultime 72 ore: si riporta il dato termometrico a cadenza semioraria relativo alle ultime 72 ore.

I dati sono espressi in gradi centigradi (°C).

* I dati non possono quindi subire il processo di validazione che consente l'eliminazione di eventuali anomalie/errori strumentali. Di conseguenza il loro utilizzo deve essere fatto con opportuno senso critico confrontando anche i dati tra stazioni diverse, ma simili per contesto geografico.