

TEMPERATURE
Zona C

Aymavilles - Vieyes - Quota 1139 m s.l.m.
Cogne - Crétaz - Quota 1470 m s.l.m.
Cogne - Lillaz - Quota 1613 m s.l.m.
Cogne - Valnontey - Quota 1682 m s.l.m.
Cogne - Grand-Crot - Quota 2279 m s.l.m.
Gressan - Pila-Leissé - Quota 2280 m s.l.m.
Rhêmes-Notre-Dame - Chanavey - Quota 1690 m s.l.m.
Rhêmes-Saint-Georges - Feleumaz - Quota 2325 m s.l.m.
Rhêmes-Saint-Georges - Capoluogo - Quota 1179 m s.l.m.
Valsavarenche - Eaux-Rousses - Quota 1651 m s.l.m.
Valsavarenche - Orvieille - Quota 2170 m s.l.m.
Rhêmes-Notre-Dame - Chaudanne - Quota 1794 m s.l.m.
Valsavarenche - Pont - Quota 1951 m s.l.m.
Informazioni ...

TEMPERATURE
Zona C

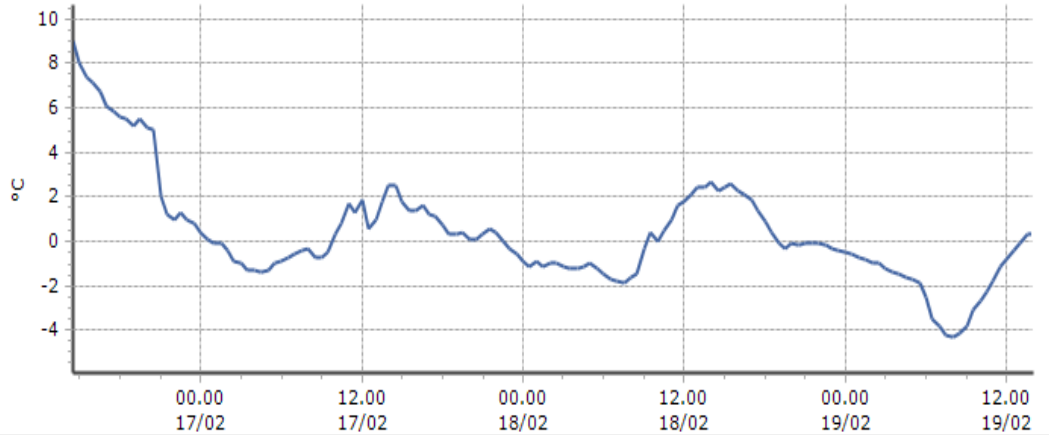
Aymavilles - Vieyes - Quota 1139 m s.l.m.

DATI RILEVATI

Ultime 6 ore

Trend temperature ultime 72 ore

Ora (locale)	Temperatura (°C)
09.00	-3,8
10.00	-2,7
11.00	-1,8
12.00	-0,8
13.00	-0,1
14.00	0,3



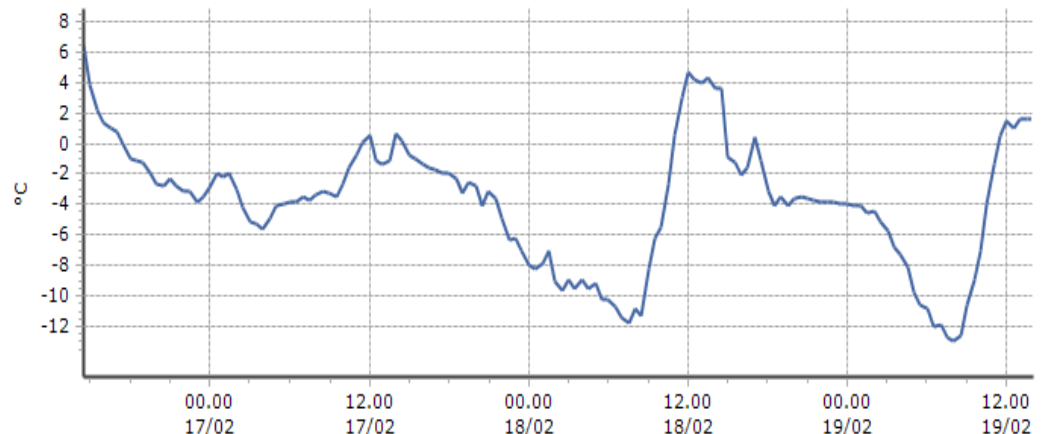
Cogne - Crétaz - Quota 1470 m s.l.m.

DATI RILEVATI

Ultime 6 ore

Trend temperature ultime 72 ore

Ora (locale)	Temperatura (°C)
09.00	-10,6
10.00	-7,1
11.00	-1,3
12.00	1,5
13.00	1,6
14.00	1,6



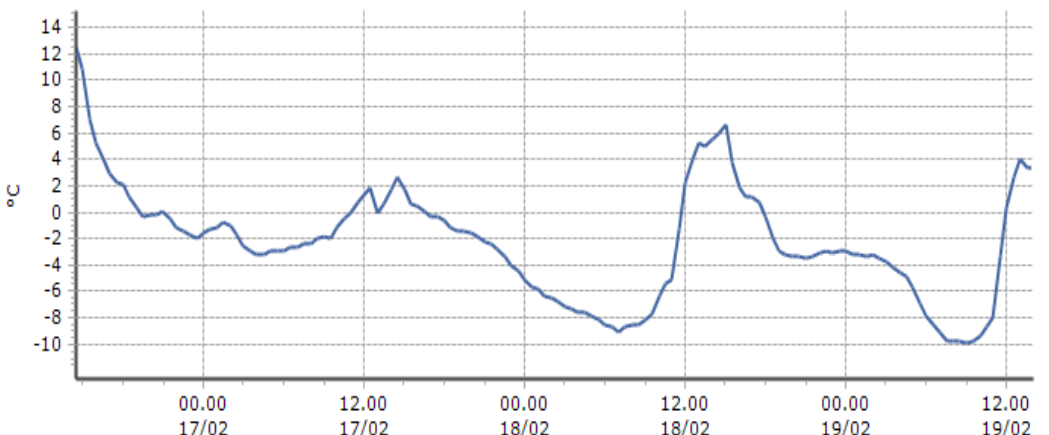
Cogne - Lillaz - Quota 1613 m s.l.m.

DATI RILEVATI

Ultime 6 ore

Trend temperature ultime 72 ore

Ora (locale)	Temperatura (°C)
09.00	-9,9
10.00	-9,3
11.00	-8,0
12.00	0,3
13.00	4,1
14.00	3,4



TEMPERATURE
Zona C

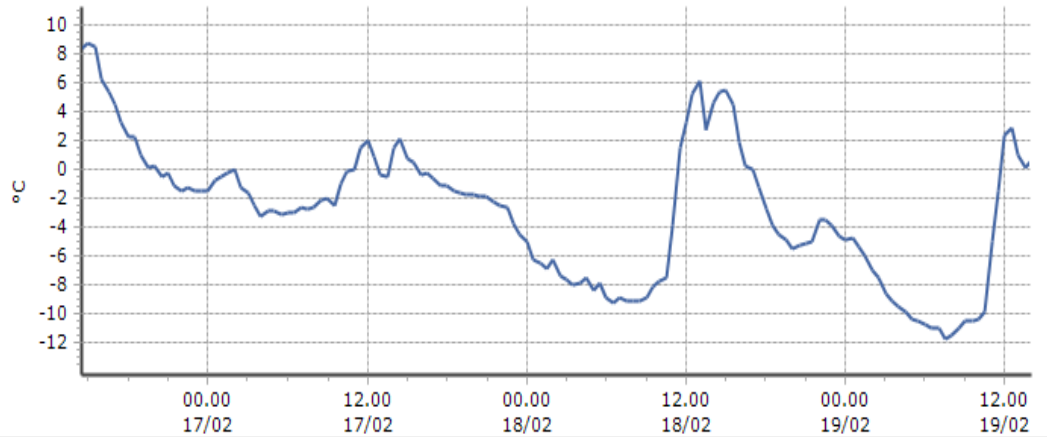
Cogne - Valnontey - Quota 1682 m s.l.m.

DATI RILEVATI

Ultime 6 ore

Trend temperature ultime 72 ore

Ora (locale)	Temperatura (°C)
09.00	-10,6
10.00	-10,4
11.00	-5,1
12.00	2,3
13.00	1,0
14.00	0,6



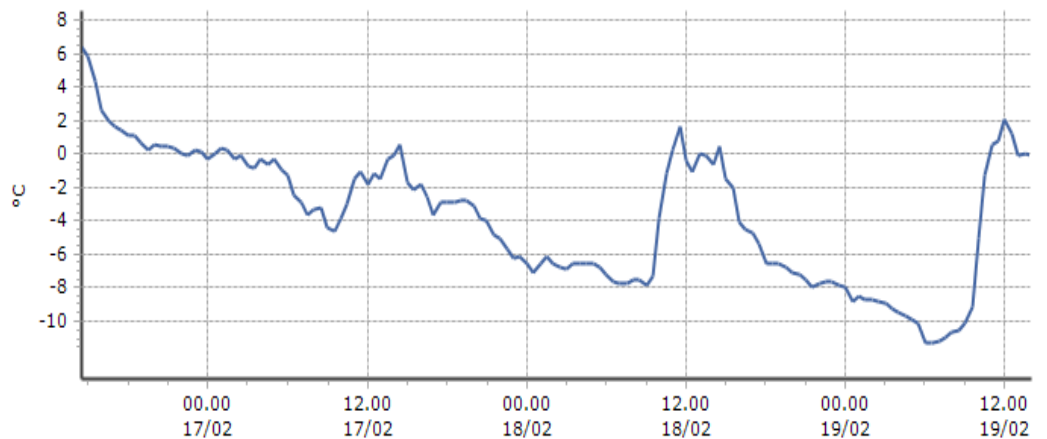
Cogne - Grand-Crot - Quota 2279 m s.l.m.

DATI RILEVATI

Ultime 6 ore

Trend temperature ultime 72 ore

Ora (locale)	Temperatura (°C)
09.00	-10,1
10.00	-5,0
11.00	0,6
12.00	2,1
13.00	-0,1
14.00	-0,1



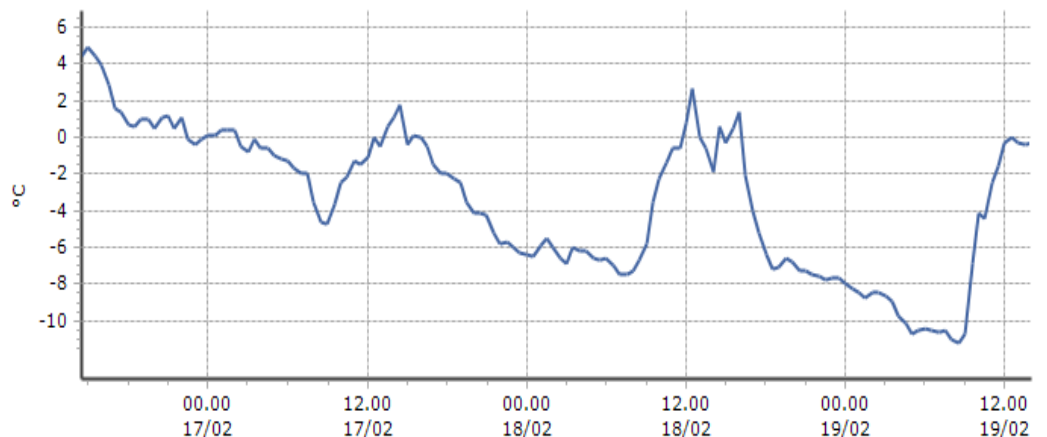
Gressan - Pila-Leissé - Quota 2280 m s.l.m.

DATI RILEVATI

Ultime 6 ore

Trend temperature ultime 72 ore

Ora (locale)	Temperatura (°C)
09.00	-10,7
10.00	-4,1
11.00	-2,5
12.00	-0,3
13.00	-0,3
14.00	-0,3



TEMPERATURE
Zona C

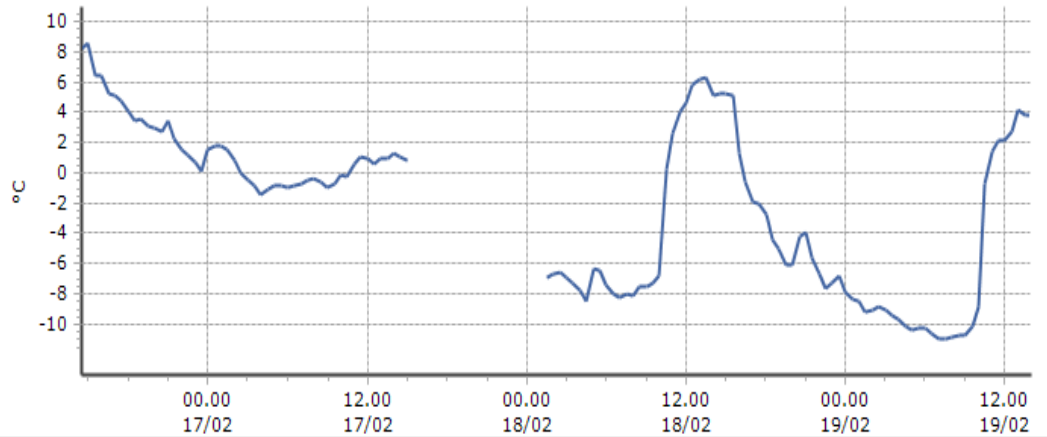
Rhêmes-Notre-Dame - Chanavey - Quota 1690 m s.l.m.

DATI RILEVATI

Ultime 6 ore

Trend temperature ultime 72 ore

Ora (locale)	Temperatura (°C)
09.00	-10,8
10.00	-8,9
11.00	1,4
12.00	2,2
13.00	4,2
14.00	3,8



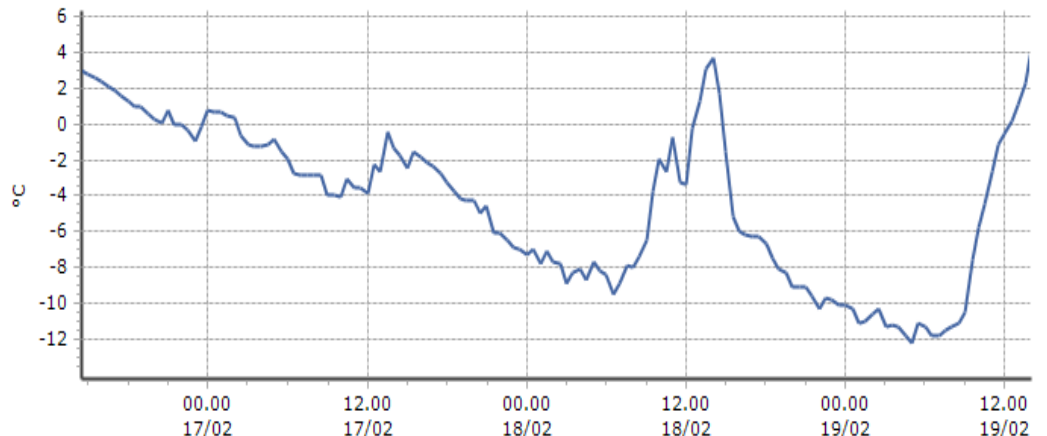
Rhêmes-Saint-Georges - Feleumaz - Quota 2325 m s.l.m.

DATI RILEVATI

Ultime 6 ore

Trend temperature ultime 72 ore

Ora (locale)	Temperatura (°C)
09.00	-10,5
10.00	-5,8
11.00	-2,6
12.00	-0,5
13.00	1,1
14.00	4,3



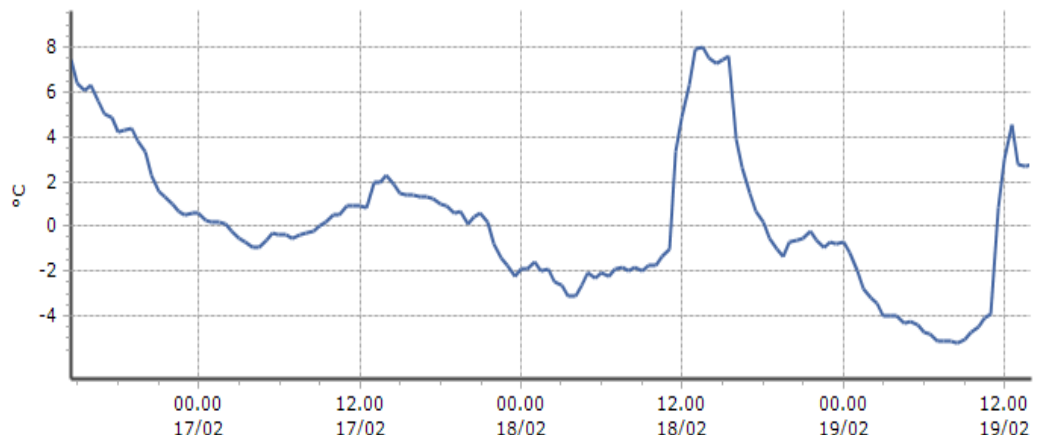
Rhêmes-Saint-Georges - Capoluogo - Quota 1179 m s.l.m.

DATI RILEVATI

Ultime 6 ore

Trend temperature ultime 72 ore

Ora (locale)	Temperatura (°C)
09.00	-5,0
10.00	-4,5
11.00	-3,9
12.00	3,0
13.00	2,8
14.00	2,8



TEMPERATURE
Zona C

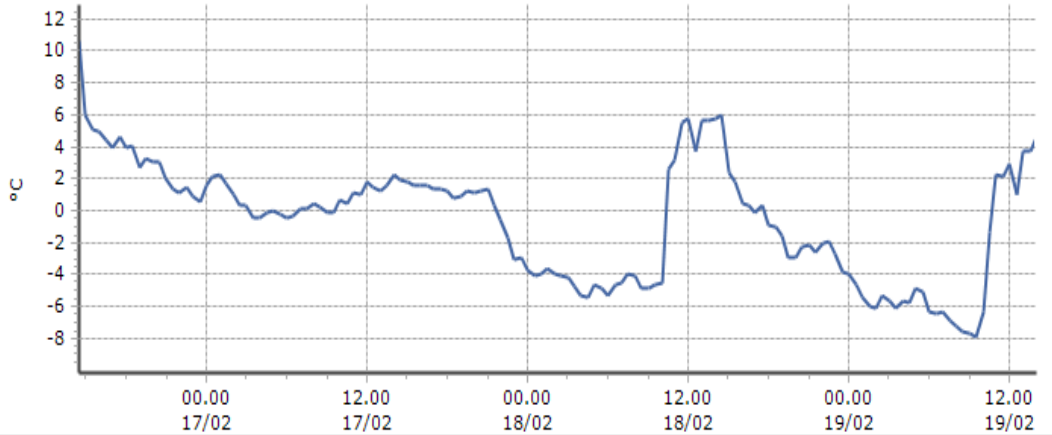
Valsavarenche - Eaux-Rousses - Quota 1651 m s.l.m.

DATI RILEVATI

Ultime 6 ore

Trend temperature ultime 72 ore

Ora (locale)	Temperatura (°C)
09.00	-7,7
10.00	-6,3
11.00	2,2
12.00	2,9
13.00	3,7
14.00	4,6



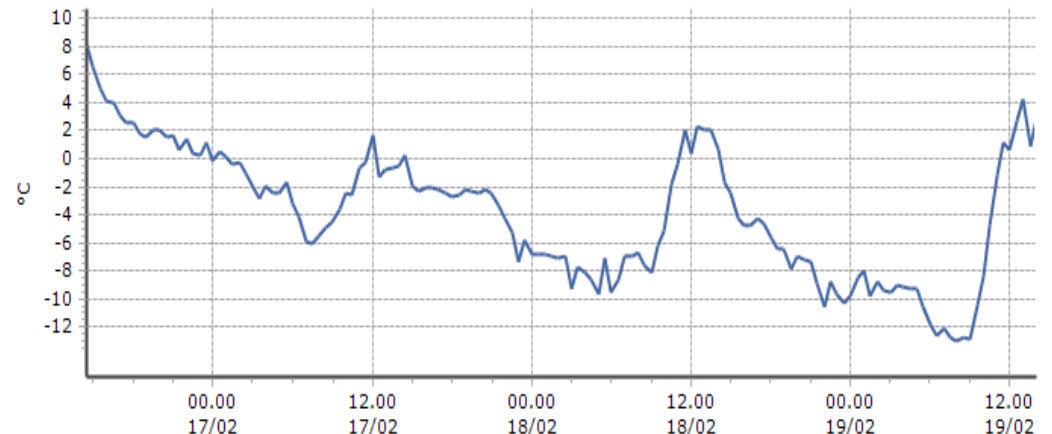
Valsavarenche - Orville - Quota 2170 m s.l.m.

DATI RILEVATI

Ultime 6 ore

Trend temperature ultime 72 ore

Ora (locale)	Temperatura (°C)
09.00	-12,9
10.00	-8,4
11.00	-1,1
12.00	0,6
13.00	4,2
14.00	3,0



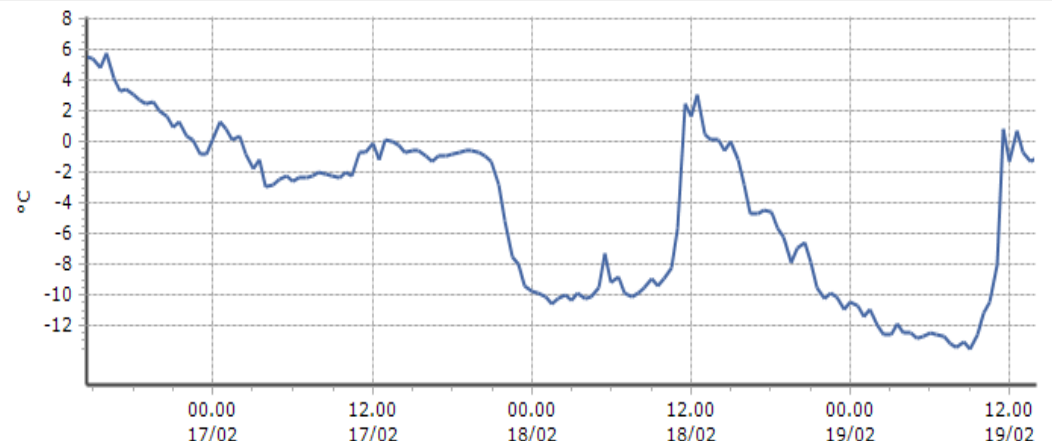
Rhêmes-Notre-Dame - Chaudanne - Quota 1794 m s.l.m.

DATI RILEVATI

Ultime 6 ore

Trend temperature ultime 72 ore

Ora (locale)	Temperatura (°C)
09.00	-13,5
10.00	-11,1
11.00	-8,0
12.00	-1,3
13.00	-0,7
14.00	-1,0



TEMPERATURE
Zona C

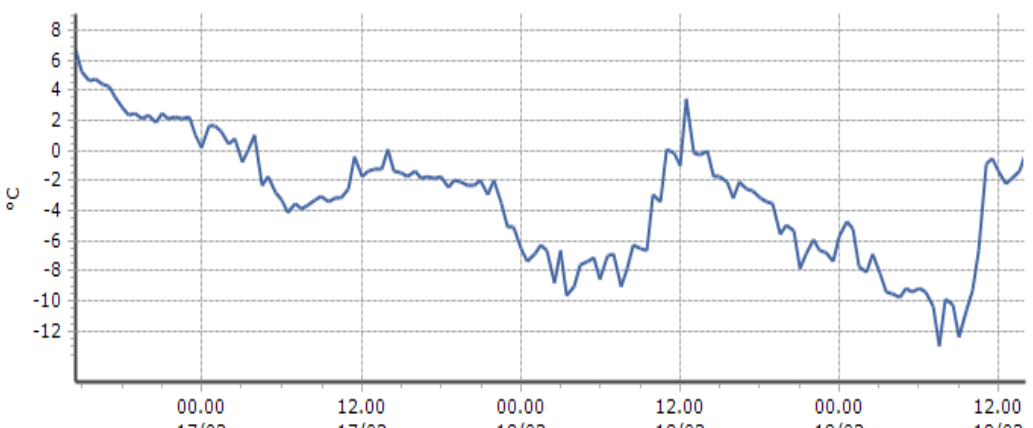
Valsavarenche - Pont - Quota 1951 m s.l.m.

DATI RILEVATI

Ultime 6 ore

Trend temperature ultime 72 ore

Ora (locale)	Temperatura (°C)
09.00	-12,4
10.00	-9,3
11.00	-0,9
12.00	-1,4
13.00	-1,8
14.00	-0,1



TEMPERATURE

I dati riportati sono pubblicati in tempo reale, con cadenza oraria, e NON sono, perciò, validati*.

Ultime 6 ore: si riporta nella tabella il dato puntuale relativo alle ultime 6 ore a partire dall'ultimo dato disponibile.

Trend temperature ultime 72 ore: si riporta il dato termometrico a cadenza semioraria relativo alle ultime 72 ore.

I dati sono espressi in gradi centigradi (°C).

* I dati non possono quindi subire il processo di validazione che consente l'eliminazione di eventuali anomalie/errori strumentali. Di conseguenza il loro utilizzo deve essere fatto con opportuno senso critico confrontando anche i dati tra stazioni diverse, ma simili per contesto geografico.