

Emissione del: 11/07/2008

Periodicità: ogni 10 giorni

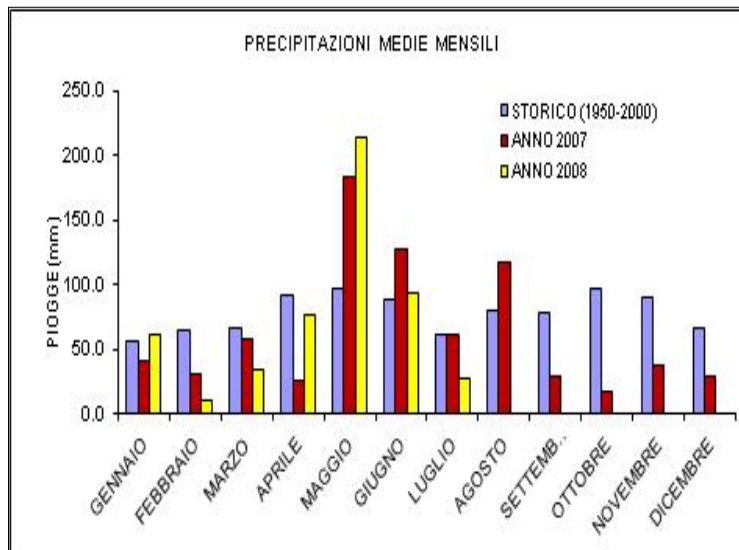
BOLLETTINO IDROLOGICO

N° 002 del mese di LUGLIO

SITUAZIONE GENERALE

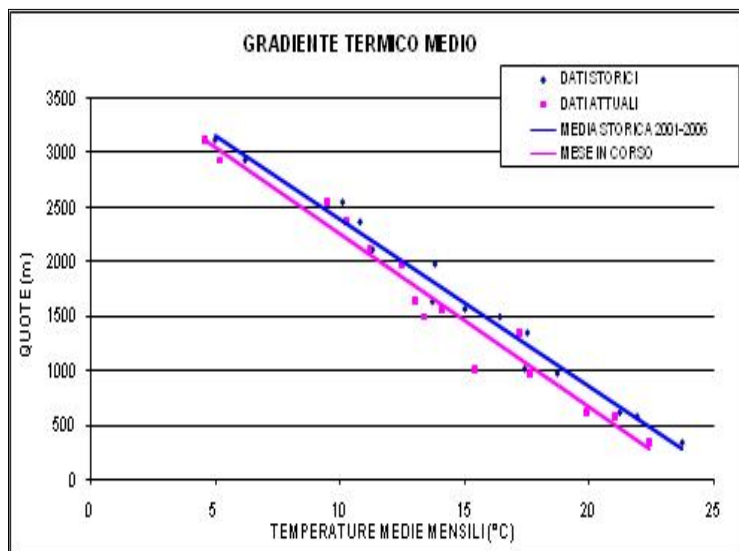
PRECIPITAZIONI

Negli primi 10 giorni di luglio si è registrata una media regionale di precipitazione pari a 27 mm. La precipitazione cumulata media del mese di giugno risulta pari a 84 mm, in linea con la media storica. L'indice di siccità a 3 mesi del mese di giugno indica condizioni da normale a piovosità moderata su tutta la Regione. Le previsioni per il prossimo mese indicano condizioni di piovosità da normale a moderata nel caso di scenario normale o poco piovoso e di piovosità severa nel caso di scenario normale o molto piovoso.



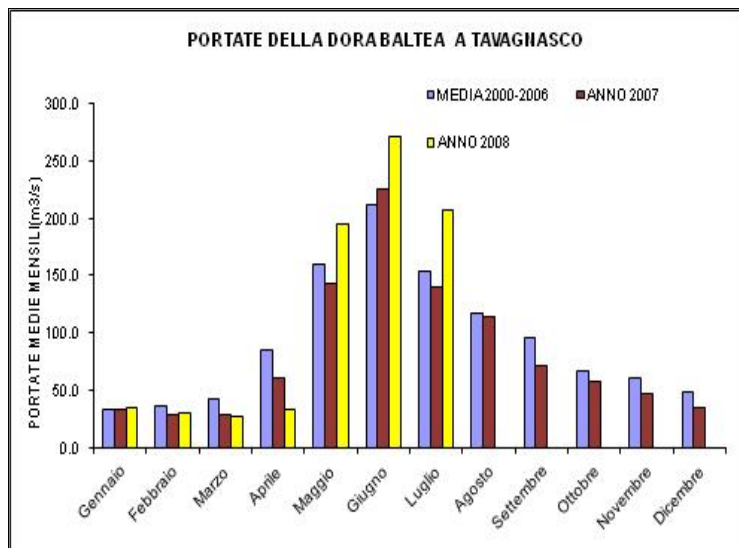
TEMPERATURE

Le temperature medie dei primi 10 giorni di luglio risultano a tutte le quote inferiori di circa 1°C alla media degli ultimi 7 anni. Le quattro stazioni analizzate presentano temperature medie pari o lievemente inferiori a quelle storiche dell'ultimo trentennio. Lo zero termico si è riportato negli ultimi giorni a quota 4000 m s.l.m.



DEFLUSSI

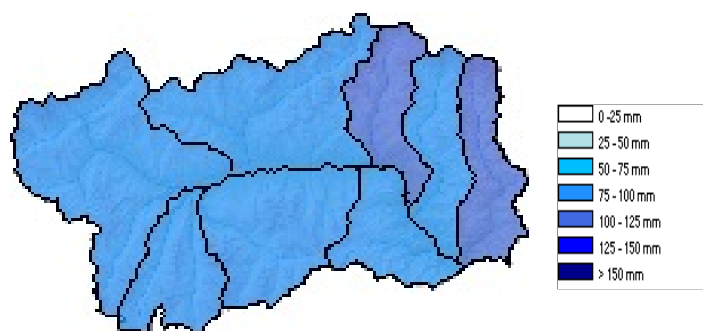
Le portate registrate nella stazione di Tavagnasco* negli ultimi 10 giorni evidenziano un valore medio mensile di circa il 30% più alto rispetto alla media degli ultimi 7 anni. Tutte le sezioni analizzate presentano portate giornaliere superiori a quelle degli ultimi 7 anni.



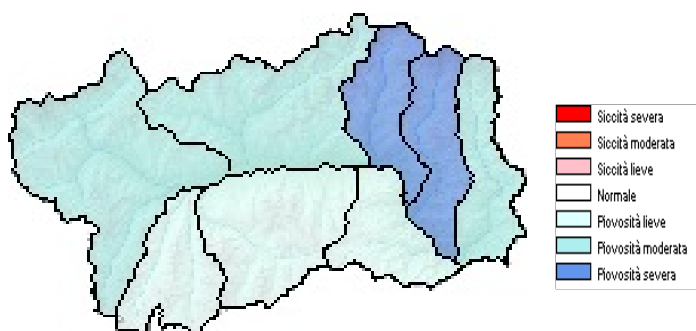
PARTE PLUVIOMETRICA

mese di GIUGNO	Totale(mm)	Volume (10 ⁶ m3)	Scarto (10 ⁶ m3)	Scarto (%)
VALDIGNE-VALGRISENCHÉ	88.3	67.9	23.4	35.9
VALSAVARARENCHÉ-RHEMES	77.6	22.4	11.9	18.2
COGNE	83.4	41.2	17.2	25.9
CHAMPORCHER	90.2	23.2	-11.7	-11.5
GRESSONEY	108.8	30.8	5.4	5.2
AYAS	92.3	26.1	22.7	32.6
VALTOURNENCHÉ	105.5	27.3	17.4	19.8
VALPELLINE- G.S.BERNARDO-ST BARTHELEMY	97	60.8	-46	-32.2
VALLE D'AOSTA	92.9	302.9	5	5.7

Precipitazione del mese di GIUGNO



SPI a 3 mesi del mese di GIUGNO

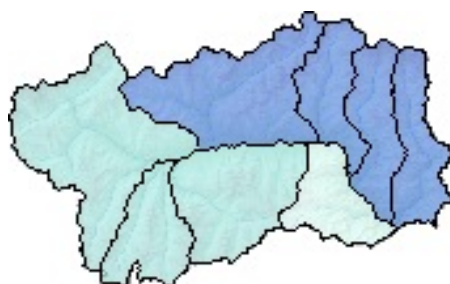


Scenari di previsione SPI a 3 mesi per il mese di LUGLIO

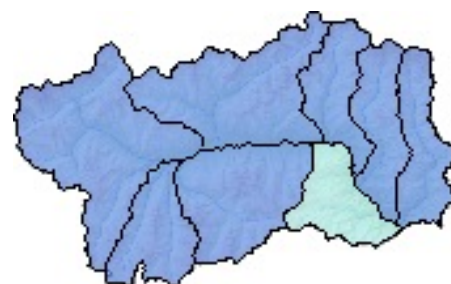
POCO PIOVOSO



NORMALE

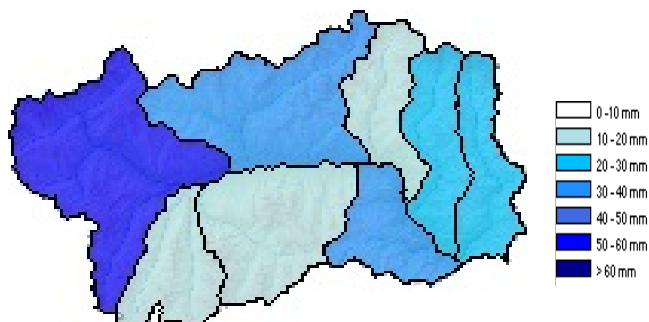
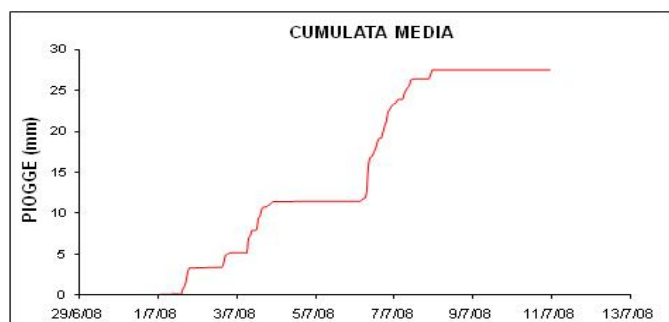


MOLTO PIOVOSO



■ Siccità estrema
 ■ Siccità severa
 ■ Siccità moderata
 ■ Normale
 ■ Piuvosità moderata
 ■ Piuvosità severa
 ■ Piuvosità estrema

Distribuzione temporale e spaziale delle precipitazioni degli ultimi 10 giorni

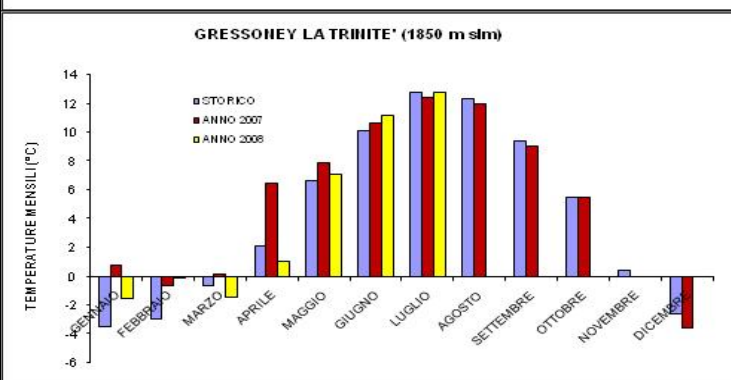
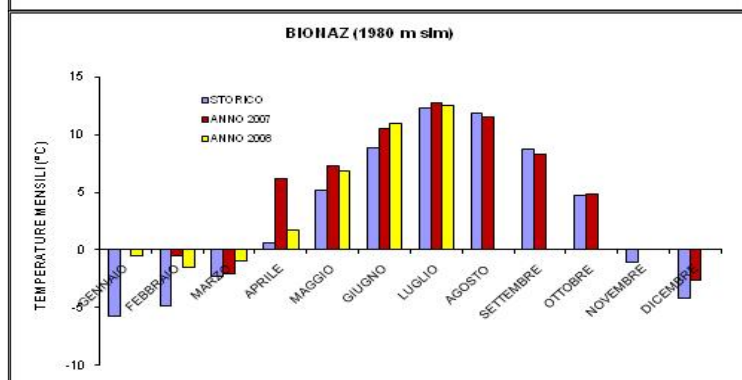
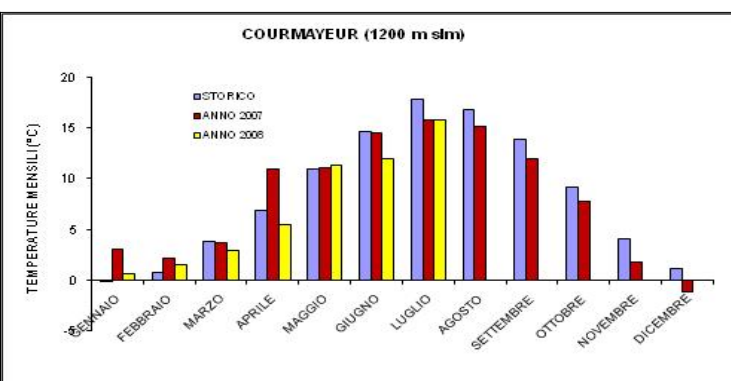
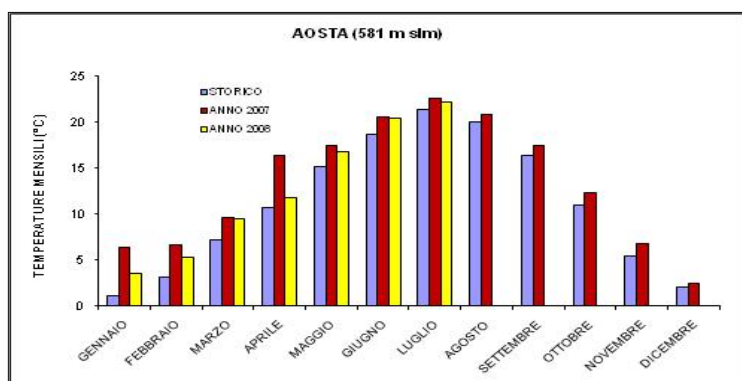


PARTE TERMOMETRICA

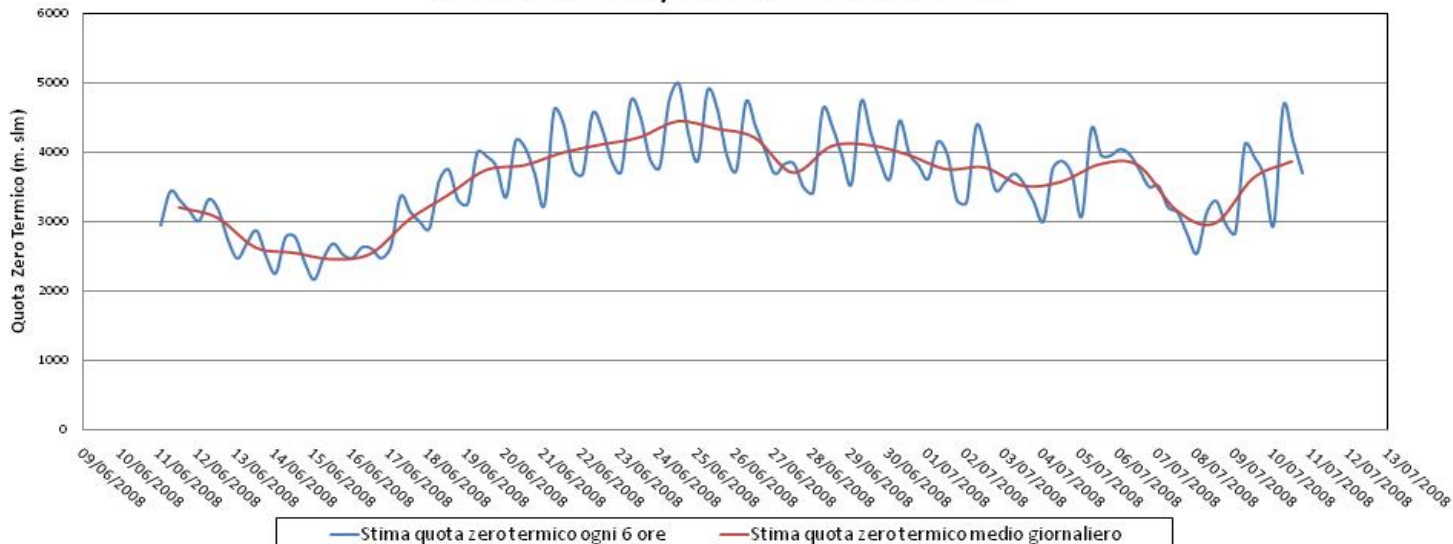
meSE di GIUGNO	Quota (m)	Media storica (°C)	T media (°C)	Scarto (°C)
COURMAYEUR	1200	14.7	13.2	-1.5
AYMAVILLES	624	18	19.9	1.9
AOSTA	581	18.7	22	3.3
BIONAZ	1979	8.9	12.7	3.8
VALTOURNENCHE	1320	11.9	15.3	3.4
GRESSONEY L. T.	1850	10.1	12.7	2.6
VALGRISENCHÉ	1859	10.6	12.6	2
COGNE	1613	n.d.	13.5	n.d.
HONE	359	n.d.	22	n.d.
PUNTA HELBRONNER	3460	n.d.	-0.1	n.d.

MEDIA	
Oggi	Ultimi 10 gg
0	15.6
20.9	19.9
22.8	22.1
14.7	12.6
16.4	15.6
14	12.8
15.3	12.5
15.1	13.4
23.1	22.4
2.7	0.1

Temperature medie mensili in alcune località (confronto anno 2007- media anni 1970-2000)

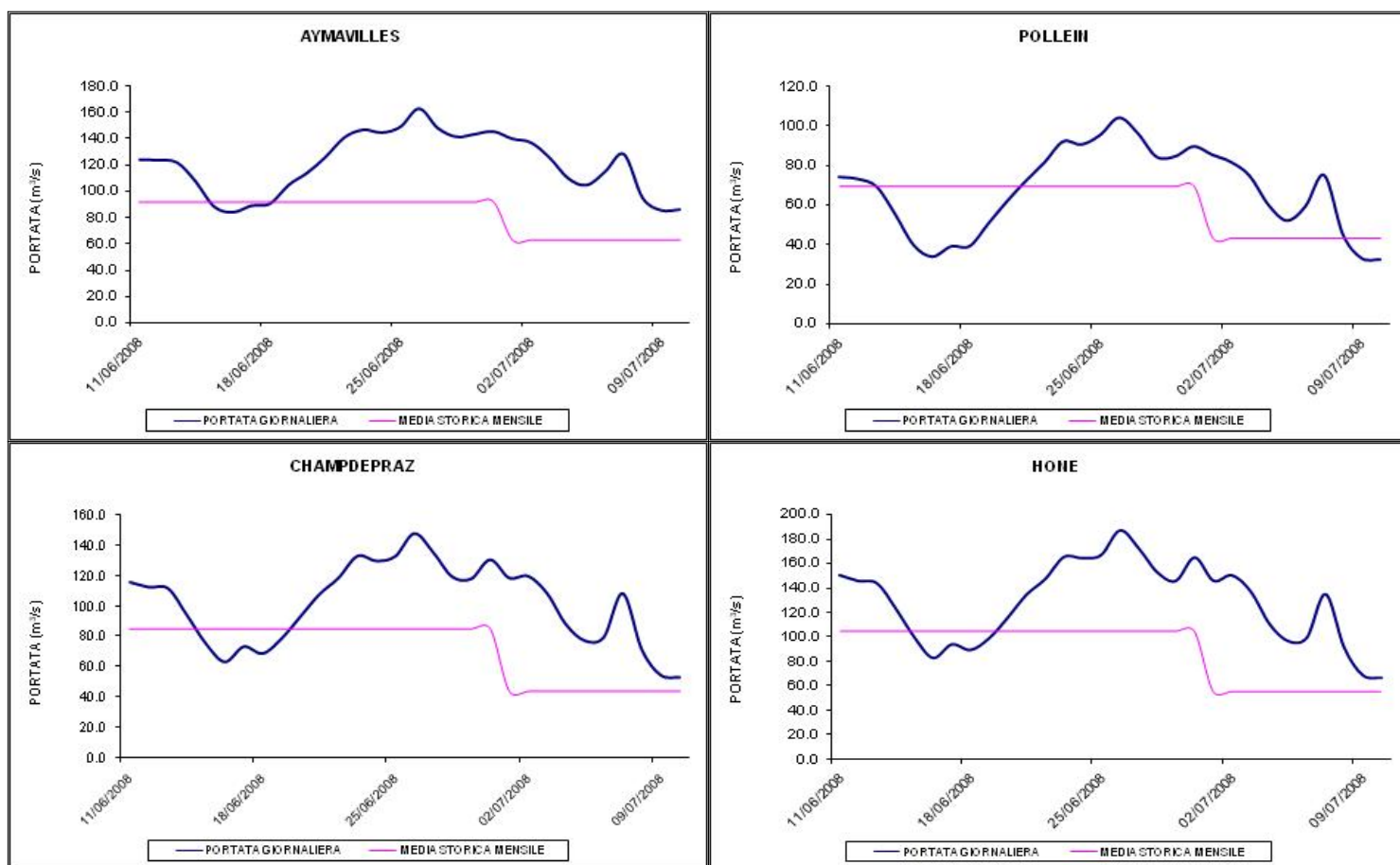


Andamento temporale dello zero termico



PARTE IDROMETRICA

Portate medie giornaliere degli ultimi 30 giorni della Dora Baltea (anno 2007 - media 2002-2006)



NB: le portate presentate in questa sezione sono quelle misurate in corrispondenza delle sezioni idrometriche; non devono quindi essere interpretate come portate naturali, in quanto risentono della presenza di eventuali derivazioni a monte.