

**ALTEZZE IDROMETRICHE**  
**Evancon Lys Ayasse**

Brusson - Extrapieraz - Quota 1380 m s.l.m.

Gressoney-la-Trinité - Alpe Courtlys - Quota 1992 m s.l.m.

Gressoney-Saint-Jean - Capoluogo - Quota 1373 m s.l.m.

Issime - Capoluogo - Quota 960 m s.l.m.

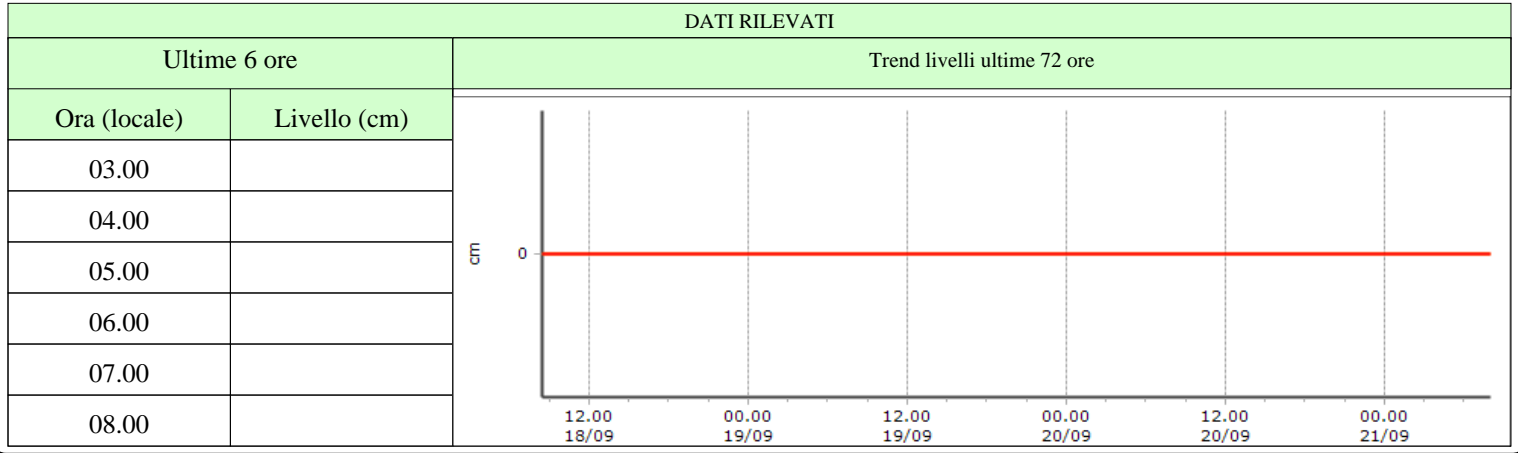
Champorcher - Chardonney - Quota 1430 m s.l.m.

Informazioni ...

**ALTEZZE IDROMETRICHE**  
**Evançon Lys Ayasse**

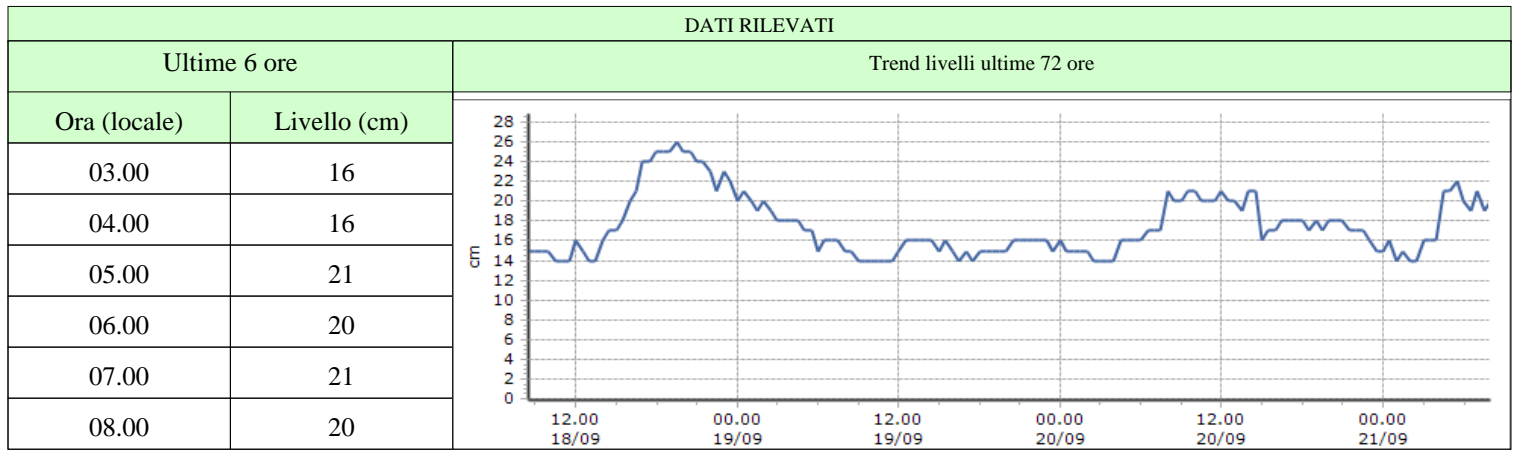
**Brusson - Extrapieraz - Quota 1380 m s.l.m.**

Altezza di allerta idrometrica (cm)		Quota m s.l.m.	1380
H1	80	Bacino	torrente Evançon
H2	120	Area Bacino Sotteso (km <sup>2</sup> )	134



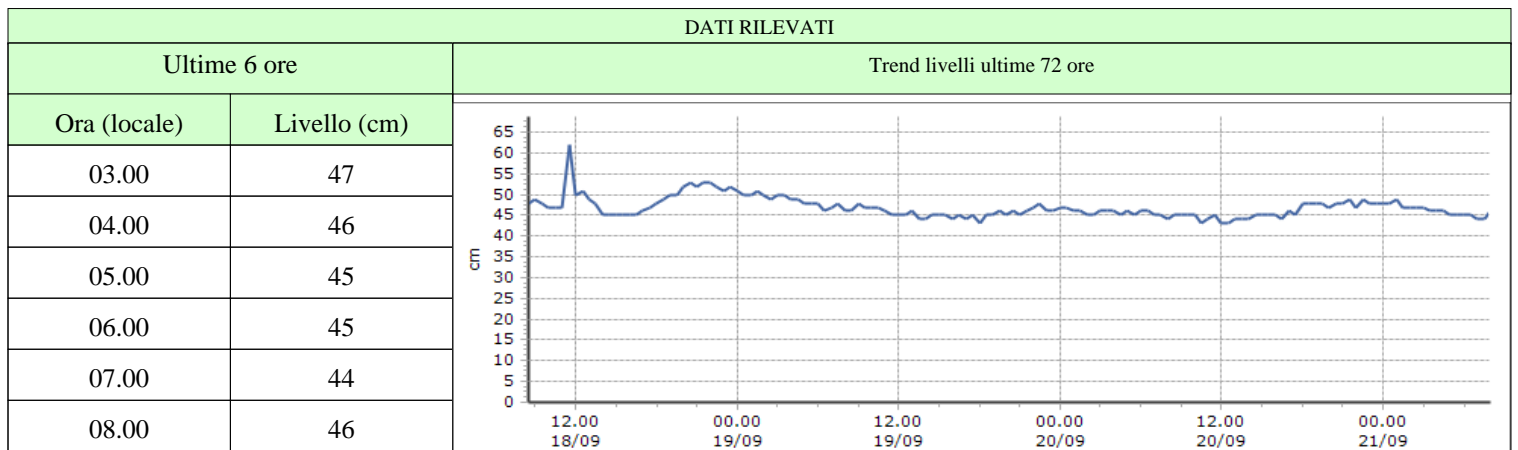
**Gressoney-la-Trinité - Alpe Courtlys - Quota 1992 m s.l.m.**

Altezza di allerta idrometrica (cm)		Quota m s.l.m.	1992
H1	100	Bacino	torrente Lys
H2	150	Area Bacino Sotteso (km <sup>2</sup> )	27



**Gressoney-Saint-Jean - Capoluogo - Quota 1373 m s.l.m.**

Altezza di allerta idrometrica (cm)		Quota m s.l.m.	1373
H1	100	Bacino	torrente Lys
H2	200	Area Bacino Sotteso (km <sup>2</sup> )	103



**ALTEZZE IDROMETRICHE**  
**Evancon Lys Ayasse**

**Issime - Capoluogo - Quota 960 m s.l.m.**

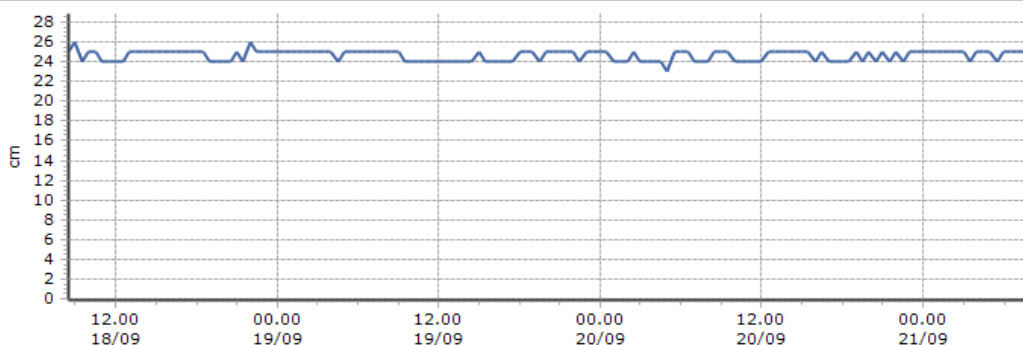
Altezza di allerta idrometrica (cm)		Quota m s.l.m.	960
H1	130	Bacino	torrente Lys
H2	200	Area Bacino Sotteso (km <sup>2</sup> )	179

**DATI RILEVATI**

**Ultime 6 ore**

Ora (locale)	Livello (cm)
03.00	25
04.00	25
05.00	25
06.00	25
07.00	25
08.00	25

**Trend livelli ultime 72 ore**



**Champorcher - Chardonney - Quota 1430 m s.l.m.**

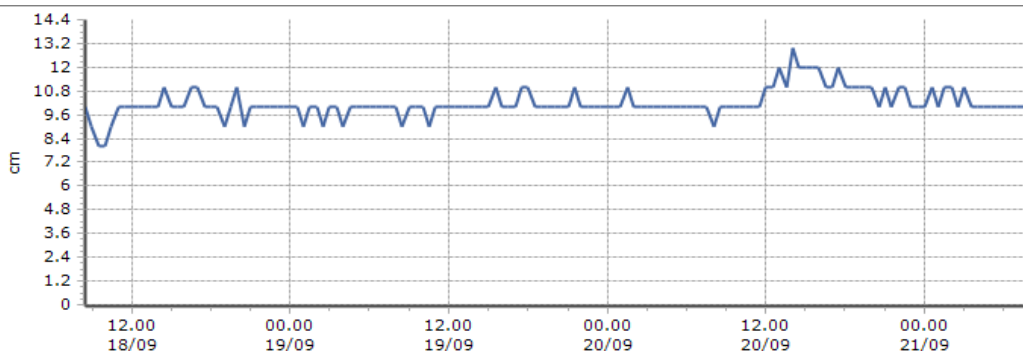
Altezza di allerta idrometrica (cm)		Quota m s.l.m.	1430
H1	100	Bacino	torrente Ayasse
H2	200	Area Bacino Sotteso (km <sup>2</sup> )	39

**DATI RILEVATI**

**Ultime 6 ore**

Ora (locale)	Livello (cm)
03.00	11
04.00	10
05.00	10
06.00	10
07.00	10
08.00	10

**Trend livelli ultime 72 ore**



**LIVELLI**

I dati riportati sono pubblicati in tempo reale, con cadenza oraria, e NON sono, perciò, validati\*.

*Ultime 6 ore:* si riporta nella tabella il dato puntuale relativo alle ultime 6 ore a partire dall'ultimo dato disponibile.

*Trend livelli ultime 72 ore:* si riporta il dato idrometrico a cadenza semioraria relativo alle ultime 72 ore.

I livelli sono espressi in centimetri (cm).

\* I dati non possono quindi subire il processo di validazione che consente l'eliminazione di eventuali anomalie/errori strumentali. Di conseguenza il loro utilizzo deve essere fatto con opportuno senso critico confrontando anche i dati tra stazioni diverse, ma simili per contesto geografico.