

Dati Nivometrici Zona B - Indice stazioni

Le stazioni sono presentate in ordine crescente per quota:

- Gressoney-Saint-Jean - Bieltschocke - Quota 1370 m s.l.m.
- Champorcher - Petit-Mont-Blanc - Quota 1640 m s.l.m.
- Gressoney-la-Trinité - Eselbode - Quota 1642 m s.l.m.
- Gressoney-Saint-Jean - Weissmatten - Quota 2038 m s.l.m.
- Ayas - Alpe Aventure - Quota 2080 m s.l.m.
- Champorcher - Rifugio Dondena - Quota 2181 m s.l.m.
- Fénis - Lavodilec - Quota 2250 m s.l.m.
- Gressoney-Saint-Jean - Lago di Seebna - Quota 2270 m s.l.m.
- Gressoney-la-Trinité - Gabiet - Quota 2379 m s.l.m.

Informazioni

Nel documento, oltre ai dati di altezza neve, sono pubblicati dati di temperatura, velocità e direzione del vento, utili per una analisi nivologica.

Tabella ultime 24 ore: si riportano i dati di temperatura e altezza neve al suolo relativi alle ultime 24 ore a partire dall'ultimo dato disponibile.

Grafico dell'altezza neve: si riporta il grafico dell'altezza neve registrata dal nivometro a cadenza semioraria relativo alle ultime 96 ore. I dati sono espressi in cm.

Grafico della temperatura: si riporta il grafico del dato di temperatura, a cadenza semioraria, relativo alle ultime 96 ore. I dati sono espressi in gradi centigradi.

Grafico della direzione e della velocità del vento: si riporta il grafico della direzione e velocità del vento, per le stazioni in cui è presente lo strumento di misura. La velocità è espressa in m/s e la direzione di provenienza in gradi Nord.

Il territorio regionale è suddiviso in quattro zone distinte per caratteristiche climatiche e di innevamento. Alcune stazioni sono posizionate sul confine tra due zone. Per le valli situate a margine di una zona è consigliabile consultare anche i dati della zona adiacente.

Nota

I dati riportati sono pubblicati in tempo reale e pertanto non si può escludere la presenza saltuaria di valori anomali. Per approfondimenti contattare il Centro Funzionale regionale 0165 272650.

Gressoney-Saint-Jean - Bieltschocke

Quota: 1370 m s.l.m.

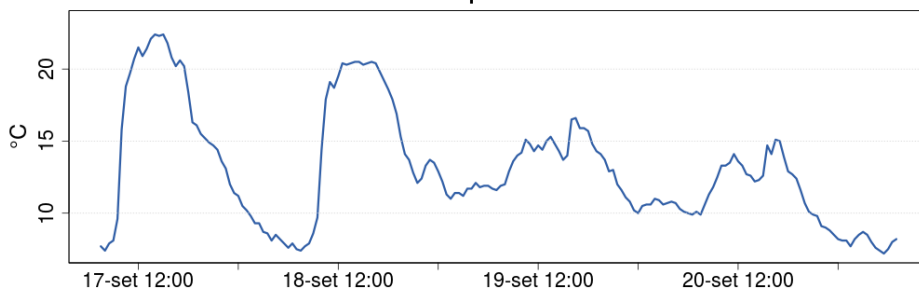
Coordinate WGS84: latitudine 45.7674; longitudine 7.83305.

Ultime 24 ore (ora locale)		
Giorno-Ora	T(°C)	H(cm)
20 - 09:00	11.8	
20 - 10:00	13.3	
20 - 11:00	13.5	
20 - 12:00	13.6	
20 - 13:00	12.7	
20 - 14:00	12.2	
20 - 15:00	12.6	
20 - 16:00	14.1	
20 - 17:00	15.0	
20 - 18:00	12.9	
20 - 19:00	12.4	
20 - 20:00	10.7	
20 - 21:00	9.9	
20 - 22:00	9.1	
20 - 23:00	8.8	
21 - 00:00	8.2	
21 - 01:00	8.1	
21 - 02:00	8.2	
21 - 03:00	8.7	
21 - 04:00	8.0	
21 - 05:00	7.4	
21 - 06:00	7.5	
21 - 07:00	8.2	
21 - 08:00		

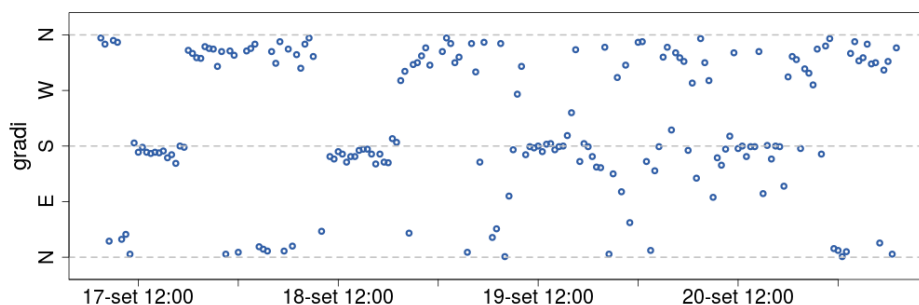
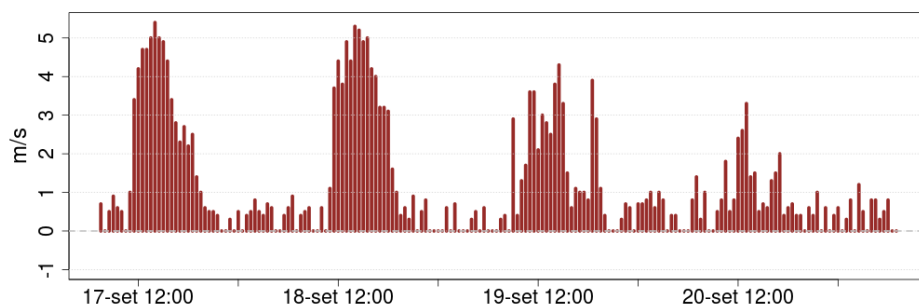
Altezza neve



Temperatura



Velocità e Direzione del vento



[Torna all'indice](#)

Champorcher - Petit-Mont-Blanc

Quota: 1640 m s.l.m.

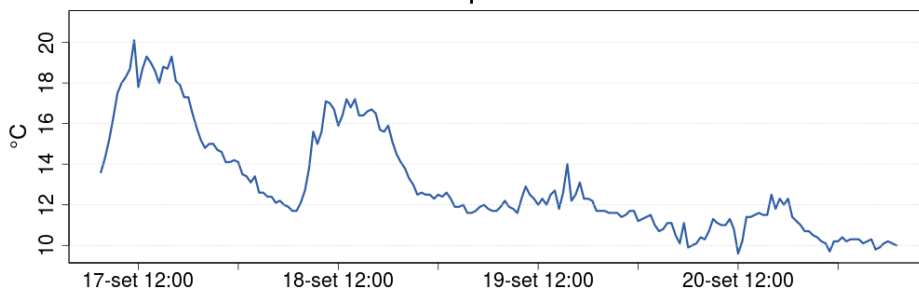
Coordinate WGS84: latitudine 45.6247; longitudine 7.60947.

Ultime 24 ore (ora locale)		
Giorno-Ora	T(°C)	H(cm)
20 - 09:00	11.3	
20 - 10:00	11.0	
20 - 11:00	11.3	
20 - 12:00	9.6	
20 - 13:00	11.4	
20 - 14:00	11.5	
20 - 15:00	11.5	
20 - 16:00	12.5	
20 - 17:00	12.3	
20 - 18:00	12.3	
20 - 19:00	11.2	
20 - 20:00	10.7	
20 - 21:00	10.5	
20 - 22:00	10.2	
20 - 23:00	9.7	
21 - 00:00	10.2	
21 - 01:00	10.2	
21 - 02:00	10.3	
21 - 03:00	10.1	
21 - 04:00	10.3	
21 - 05:00	9.9	
21 - 06:00	10.2	
21 - 07:00	10.0	
21 - 08:00		

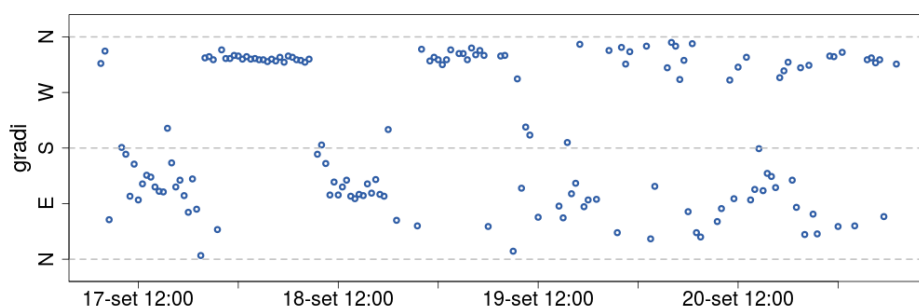
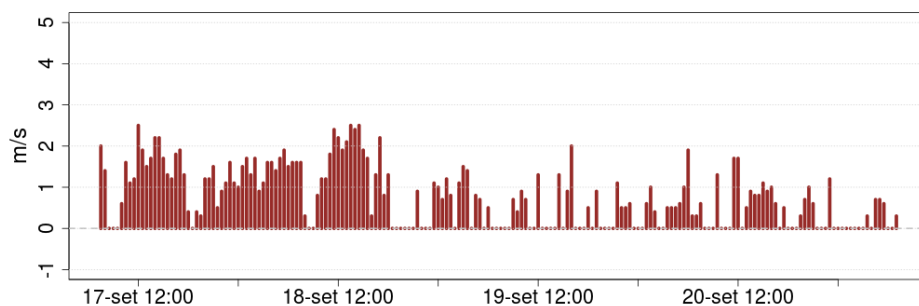
Altezza neve



Temperatura



Velocità e Direzione del vento



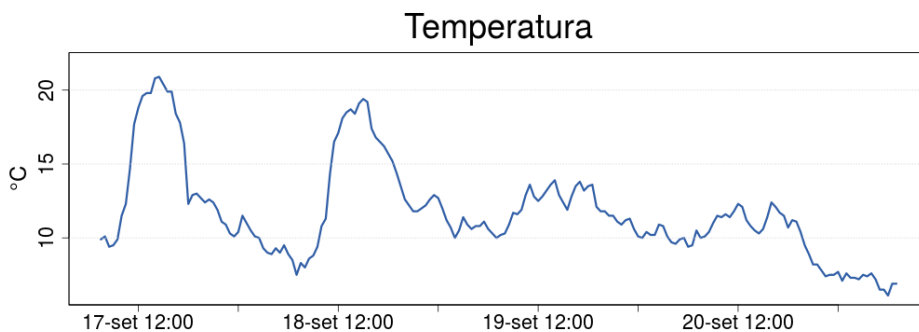
[Torna all'indice](#)

Gressoney-la-Trinité - Eselbode

Quota: 1642 m s.l.m.

Coordinate WGS84: latitudine 45.8306; longitudine 7.82587.

Ultime 24 ore (ora locale)		
Giorno-Ora	T(°C)	H(cm)
20 - 09:00	11.0	
20 - 10:00	11.4	
20 - 11:00	11.4	
20 - 12:00	12.3	
20 - 13:00	11.2	
20 - 14:00	10.5	
20 - 15:00	10.6	
20 - 16:00	12.4	
20 - 17:00	11.7	
20 - 18:00	10.7	
20 - 19:00	11.1	
20 - 20:00	9.5	
20 - 21:00	8.2	
20 - 22:00	7.8	
20 - 23:00	7.5	
21 - 00:00	7.7	
21 - 01:00	7.6	
21 - 02:00	7.3	
21 - 03:00	7.5	
21 - 04:00	7.6	
21 - 05:00	6.5	
21 - 06:00	6.1	
21 - 07:00	6.9	
21 - 08:00		



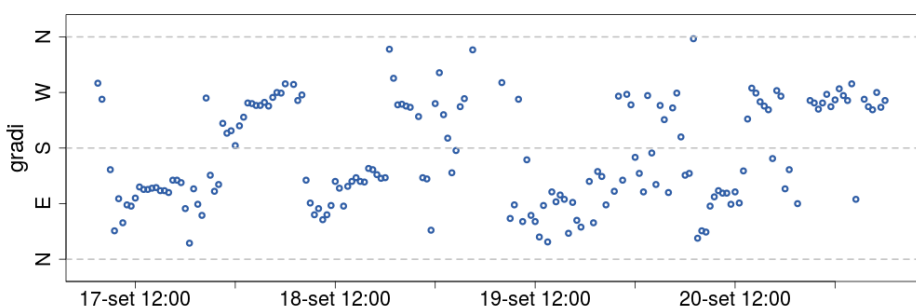
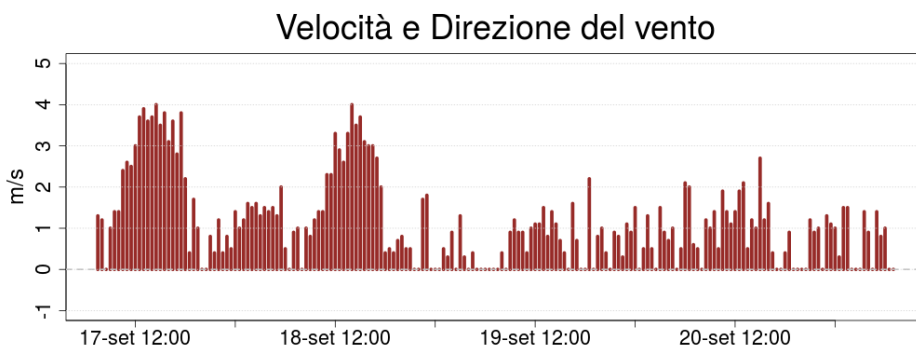
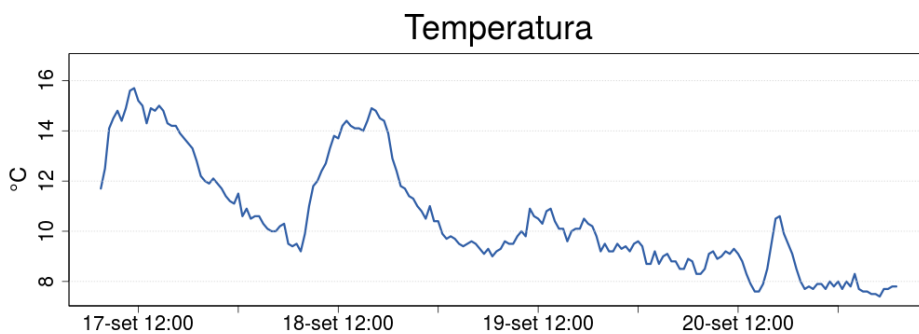
[Torna all'indice](#)

Gressoney-Saint-Jean - Weissmatten

Quota: 2038 m s.l.m.

Coordinate WGS84: latitudine 45.7484; longitudine 7.82505.

Ultime 24 ore (ora locale)		
Giorno-Ora	T(°C)	H(cm)
20 - 09:00	9.2	
20 - 10:00	9.0	
20 - 11:00	9.1	
20 - 12:00	9.1	
20 - 13:00	8.3	
20 - 14:00	7.6	
20 - 15:00	7.9	
20 - 16:00	9.5	
20 - 17:00	10.6	
20 - 18:00	9.5	
20 - 19:00	8.5	
20 - 20:00	7.7	
20 - 21:00	7.7	
20 - 22:00	7.9	
20 - 23:00	8.0	
21 - 00:00	8.0	
21 - 01:00	8.0	
21 - 02:00	8.3	
21 - 03:00	7.6	
21 - 04:00	7.5	
21 - 05:00	7.4	
21 - 06:00	7.7	
21 - 07:00	7.8	
21 - 08:00		



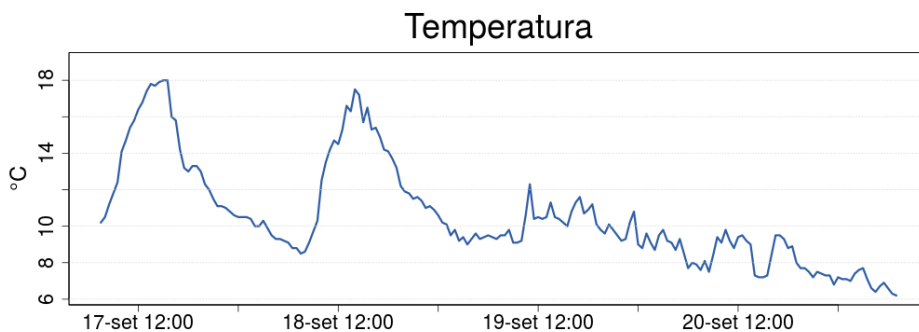
[Torna all'indice](#)

Ayas - Alpe Aentine

Quota: 2080 m s.l.m.

Coordinate WGS84: latitudine 45.874; longitudine 7.71923.

Ultime 24 ore (ora locale)		
Giorno-Ora	T(°C)	H(cm)
20 - 09:00	8.4	
20 - 10:00	9.1	
20 - 11:00	9.2	
20 - 12:00	9.4	
20 - 13:00	9.2	
20 - 14:00	7.3	
20 - 15:00	7.2	
20 - 16:00	8.4	
20 - 17:00	9.5	
20 - 18:00	8.8	
20 - 19:00	8.0	
20 - 20:00	7.7	
20 - 21:00	7.2	
20 - 22:00	7.4	
20 - 23:00	7.3	
21 - 00:00	7.2	
21 - 01:00	7.1	
21 - 02:00	7.4	
21 - 03:00	7.7	
21 - 04:00	6.6	
21 - 05:00	6.7	
21 - 06:00	6.6	
21 - 07:00	6.2	
21 - 08:00		



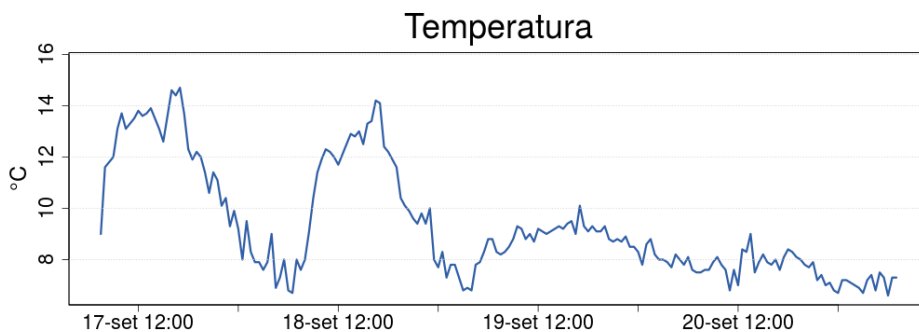
[Torna all'indice](#)

Champorcher - Rifugio Dondena

Quota: 2181 m s.l.m.

Coordinate WGS84: latitudine 45.6123; longitudine 7.55184.

Ultime 24 ore (ora locale)		
Giorno-Ora	T(°C)	H(cm)
20 - 09:00	7.9	
20 - 10:00	7.8	
20 - 11:00	6.8	
20 - 12:00	7.0	
20 - 13:00	8.3	
20 - 14:00	7.5	
20 - 15:00	8.2	
20 - 16:00	7.8	
20 - 17:00	7.6	
20 - 18:00	8.4	
20 - 19:00	8.1	
20 - 20:00	7.8	
20 - 21:00	7.9	
20 - 22:00	7.4	
20 - 23:00	7.1	
21 - 00:00	6.7	
21 - 01:00	7.2	
21 - 02:00	7.0	
21 - 03:00	6.7	
21 - 04:00	7.4	
21 - 05:00	7.5	
21 - 06:00	6.6	
21 - 07:00	7.3	
21 - 08:00		



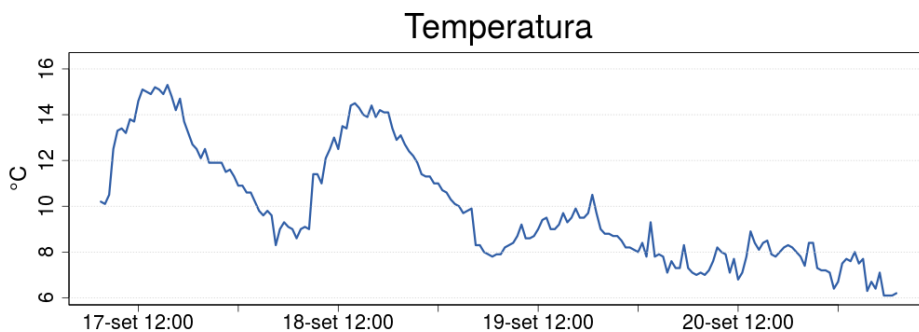
[Torna all'indice](#)

Fénis - Lavodilec

Quota: 2250 m s.l.m.

Coordinate WGS84: latitudine 45.6448; longitudine 7.48514.

Ultime 24 ore (ora locale)		
Giorno-Ora	T(°C)	H(cm)
20 - 09:00	7.6	
20 - 10:00	8.0	
20 - 11:00	7.1	
20 - 12:00	6.8	
20 - 13:00	7.8	
20 - 14:00	8.4	
20 - 15:00	8.4	
20 - 16:00	7.9	
20 - 17:00	8.0	
20 - 18:00	8.3	
20 - 19:00	8.0	
20 - 20:00	7.4	
20 - 21:00	8.4	
20 - 22:00	7.2	
20 - 23:00	7.1	
21 - 00:00	6.7	
21 - 01:00	7.7	
21 - 02:00	8.0	
21 - 03:00	7.7	
21 - 04:00	6.7	
21 - 05:00	7.1	
21 - 06:00	6.1	
21 - 07:00	6.2	
21 - 08:00		



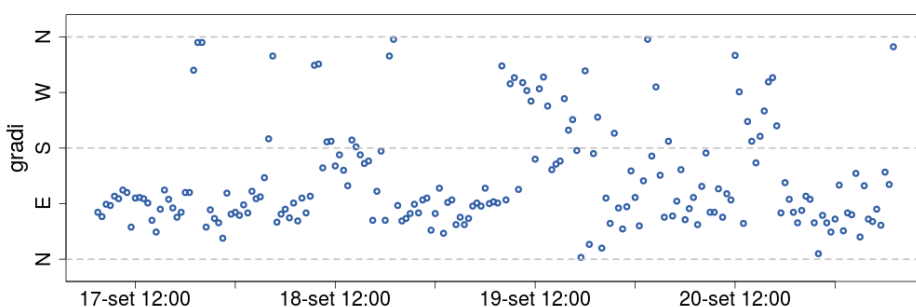
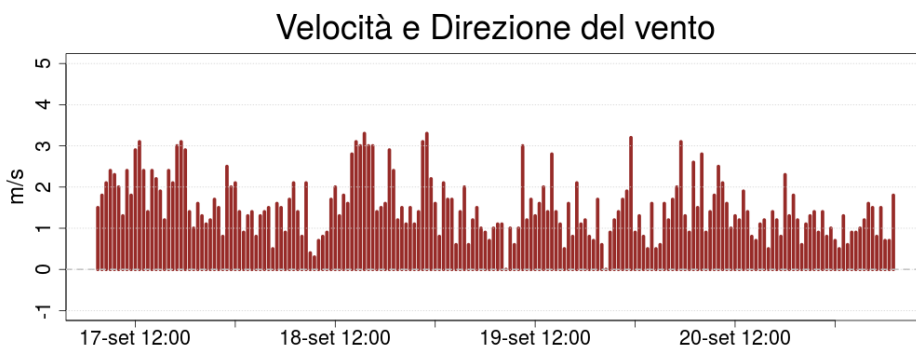
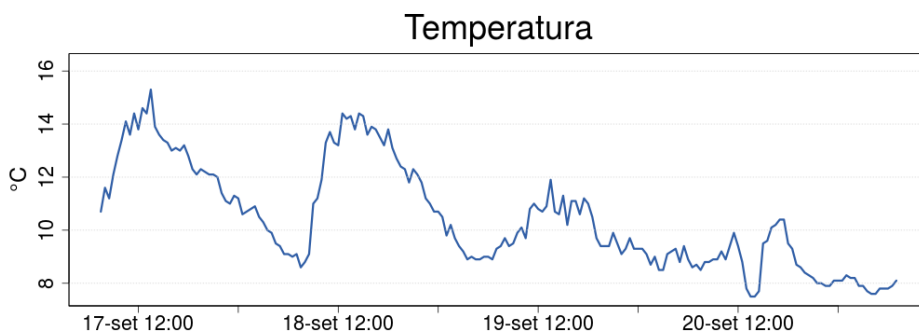
[Torna all'indice](#)

Gressoney-Saint-Jean - lago di Seebna

Quota: 2270 m s.l.m.

Coordinate WGS84: latitudine 45.741; longitudine 7.90497.

Ultime 24 ore (ora locale)		
Giorno-Ora	T(°C)	H(cm)
20 - 09:00	8.9	
20 - 10:00	9.2	
20 - 11:00	9.4	
20 - 12:00	9.4	
20 - 13:00	7.8	
20 - 14:00	7.5	
20 - 15:00	9.5	
20 - 16:00	10.1	
20 - 17:00	10.4	
20 - 18:00	9.5	
20 - 19:00	8.7	
20 - 20:00	8.4	
20 - 21:00	8.2	
20 - 22:00	8.0	
20 - 23:00	7.9	
21 - 00:00	8.1	
21 - 01:00	8.3	
21 - 02:00	8.2	
21 - 03:00	7.9	
21 - 04:00	7.6	
21 - 05:00	7.8	
21 - 06:00	7.8	
21 - 07:00	8.1	
21 - 08:00		



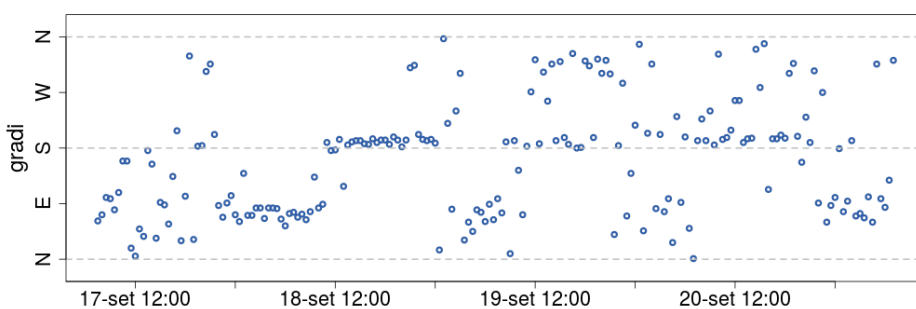
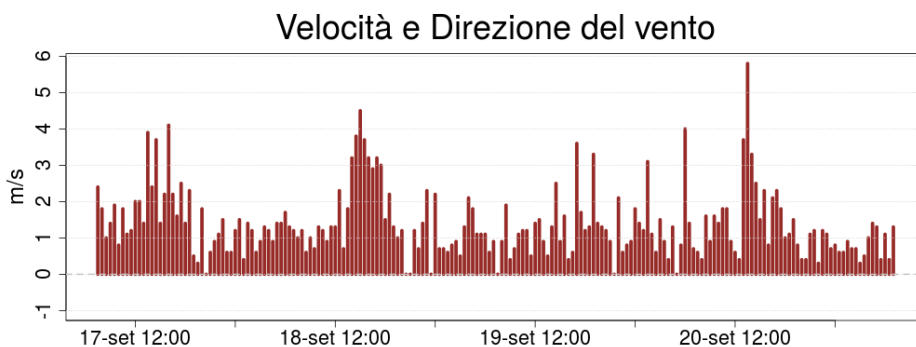
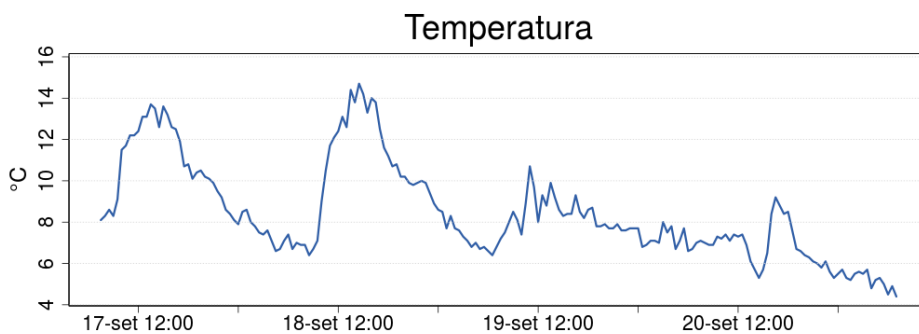
[Torna all'indice](#)

Gressoney-la-Trinité - Gabiet

Quota: 2379 m s.l.m.

Coordinate WGS84: latitudine 45.8522; longitudine 7.84879.

Ultime 24 ore (ora locale)		
Giorno-Ora	T(°C)	H(cm)
20 - 09:00	6.9	
20 - 10:00	7.2	
20 - 11:00	7.1	
20 - 12:00	7.3	
20 - 13:00	6.9	
20 - 14:00	5.7	
20 - 15:00	5.7	
20 - 16:00	8.4	
20 - 17:00	8.8	
20 - 18:00	8.5	
20 - 19:00	6.7	
20 - 20:00	6.4	
20 - 21:00	6.1	
20 - 22:00	5.8	
20 - 23:00	5.6	
21 - 00:00	5.5	
21 - 01:00	5.3	
21 - 02:00	5.5	
21 - 03:00	5.5	
21 - 04:00	4.8	
21 - 05:00	5.3	
21 - 06:00	4.5	
21 - 07:00	4.4	
21 - 08:00		



[Torna all'indice](#)