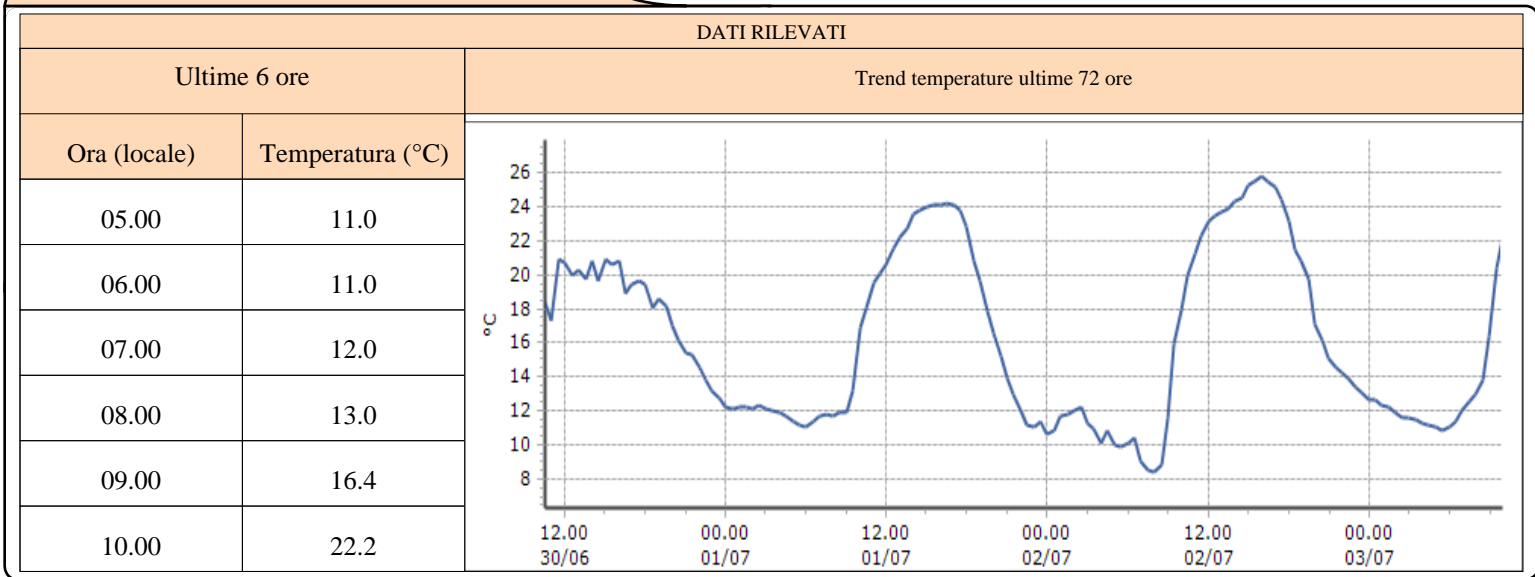


TEMPERATURE
Zona A

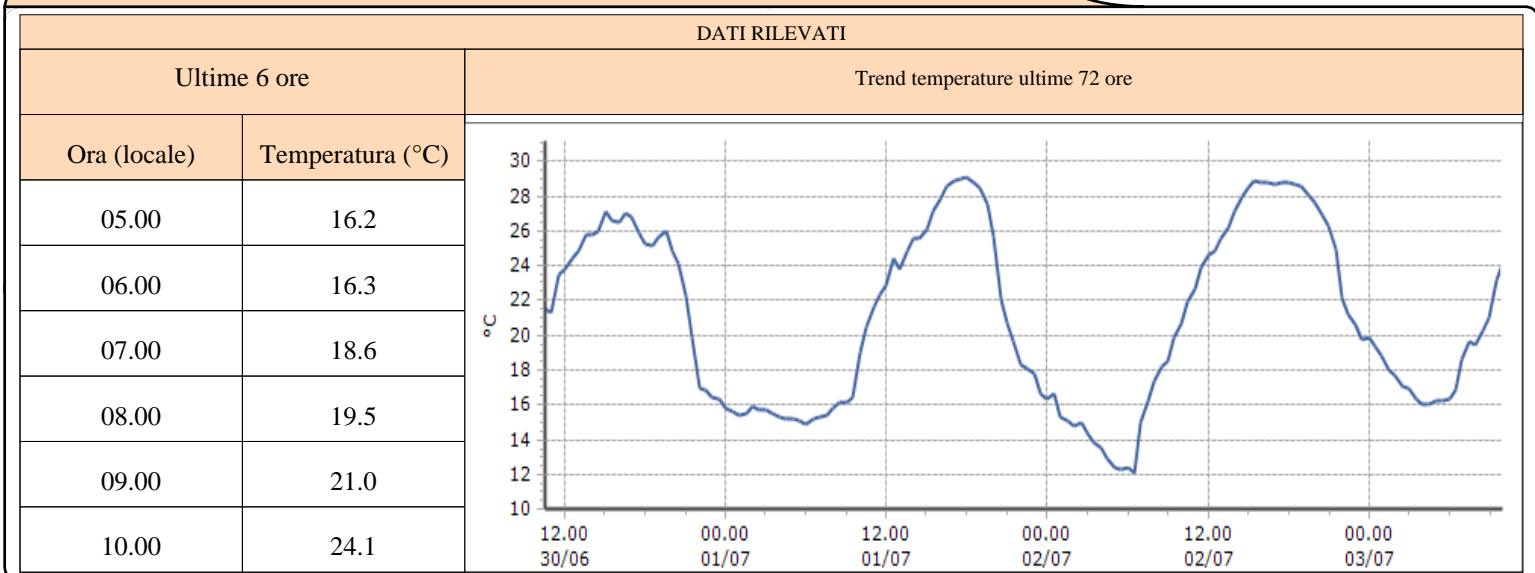
Arvier - Chamençon - Quota 1238 m s.l.m.
Aymavilles - ponte Dora Baltea - Centrale idroelettrica - Quota 618 m s.l.m.
Chamois - Lac de Lou - Quota 2020 m s.l.m.
Fénis - Clavalité - Quota 1531 m s.l.m.
Nus - Les Iles - Quota 534 m s.l.m.
Pollein - Grande Place - Dora Baltea - Quota 545 m s.l.m.
Valtournenche - Maen - Quota 1310 m s.l.m.
Saint-Denis - Raffort - Quota 840 m s.l.m.
Villeneuve - S.R. Saint-Nicolas - Quota 839 m s.l.m.
Nus - Saint-Barthélemy - Osservatorio - Quota 1675 m s.l.m.
Saint-Vincent - Terme - Quota 626 m s.l.m.
Roisan - Preyl - Quota 935 m s.l.m.
Saint-Christophe - Aeroporto - Quota 545 m s.l.m.
Informazioni ...

TEMPERATURE
Zona A

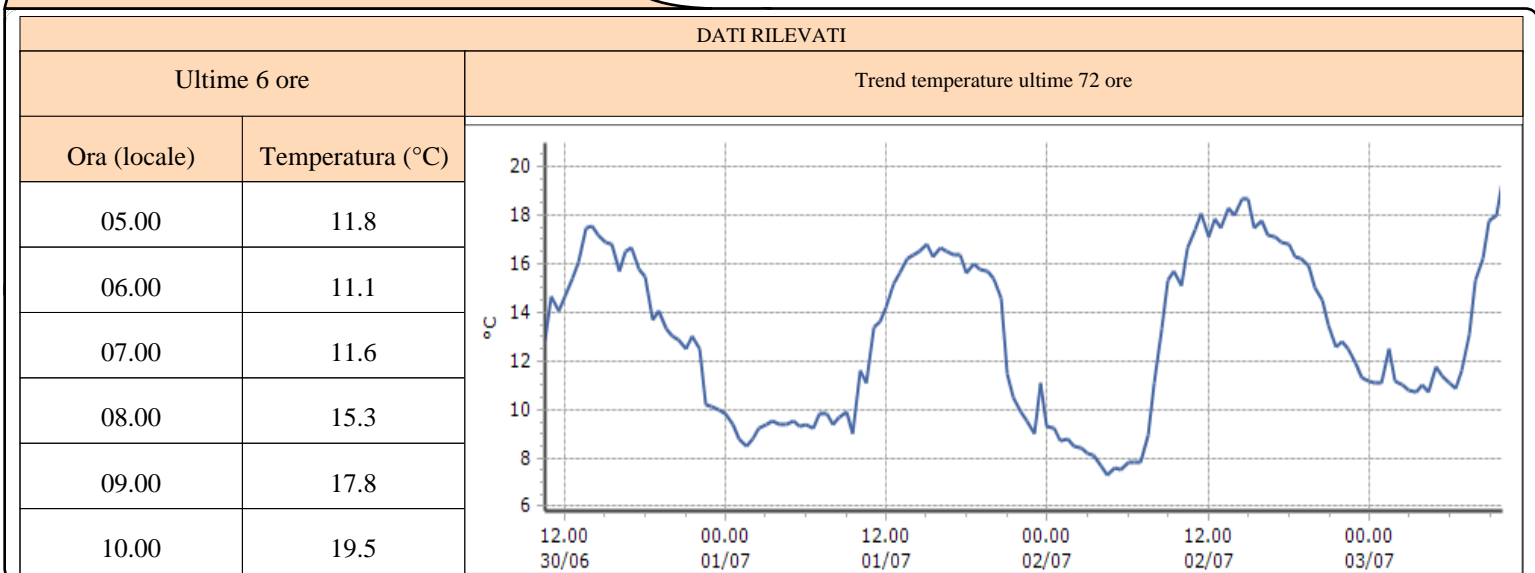
Arvier - Chamençon - Quota 1238 m s.l.m.



Aymavilles - ponte Dora Baltea - Centrale idroelettrica - Quota 618 m s.l.m.



Chamois - Lac de Lou - Quota 2020 m s.l.m.



TEMPERATURE
Zona A

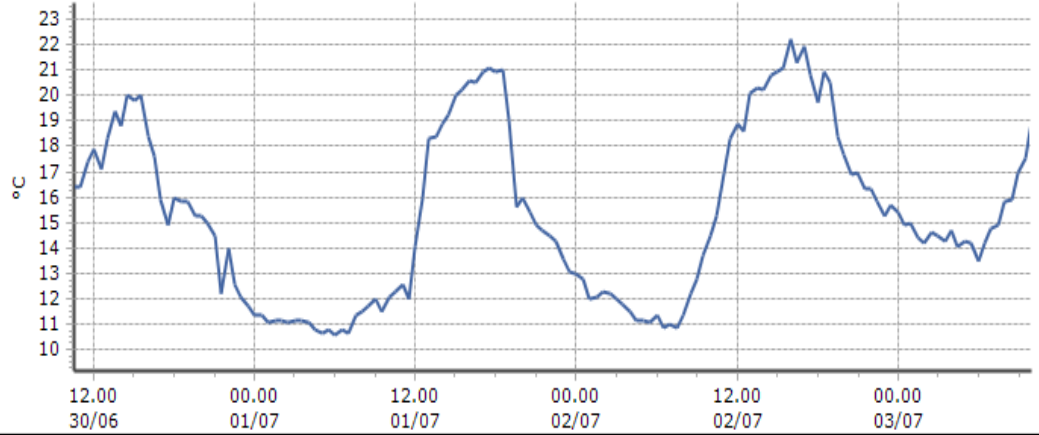
Fénis - Clavalité - Quota 1531 m s.l.m.

DATI RILEVATI

Ultime 6 ore

Trend temperature ultime 72 ore

| Ora (locale) | Temperatura (°C) |
|--------------|------------------|
| 05.00 | 14.3 |
| 06.00 | 13.5 |
| 07.00 | 14.8 |
| 08.00 | 15.8 |
| 09.00 | 17.0 |
| 10.00 | 19.0 |



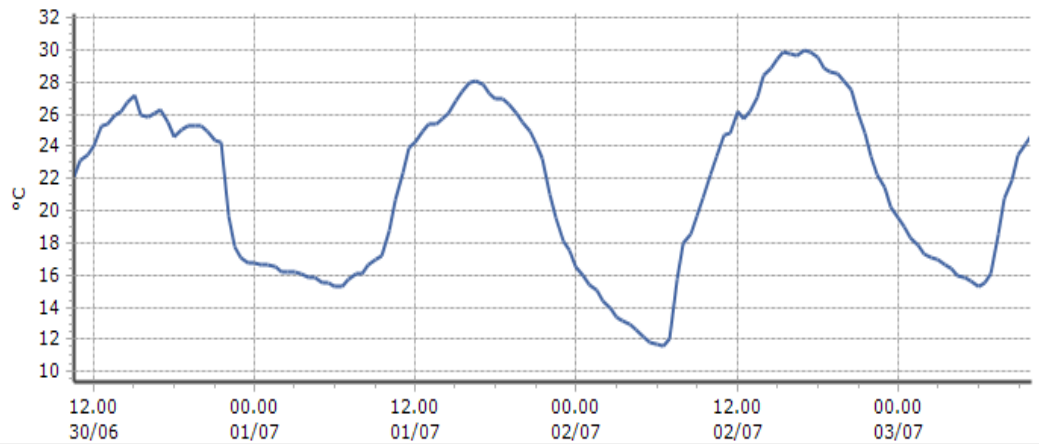
Nus - Les Iles - Quota 534 m s.l.m.

DATI RILEVATI

Ultime 6 ore

Trend temperature ultime 72 ore

| Ora (locale) | Temperatura (°C) |
|--------------|------------------|
| 05.00 | 15.9 |
| 06.00 | 15.3 |
| 07.00 | 16.1 |
| 08.00 | 20.8 |
| 09.00 | 23.5 |
| 10.00 | 24.7 |



Pollein - Grande Place - Dora Baltea - Quota 545 m s.l.m.

DATI RILEVATI

Ultime 6 ore

| Ora (locale) | Temperatura (°C) |
|--------------|------------------|
| --- | --- |
| --- | --- |
| --- | --- |
| --- | --- |
| --- | --- |
| --- | --- |

TEMPERATURE
Zona A

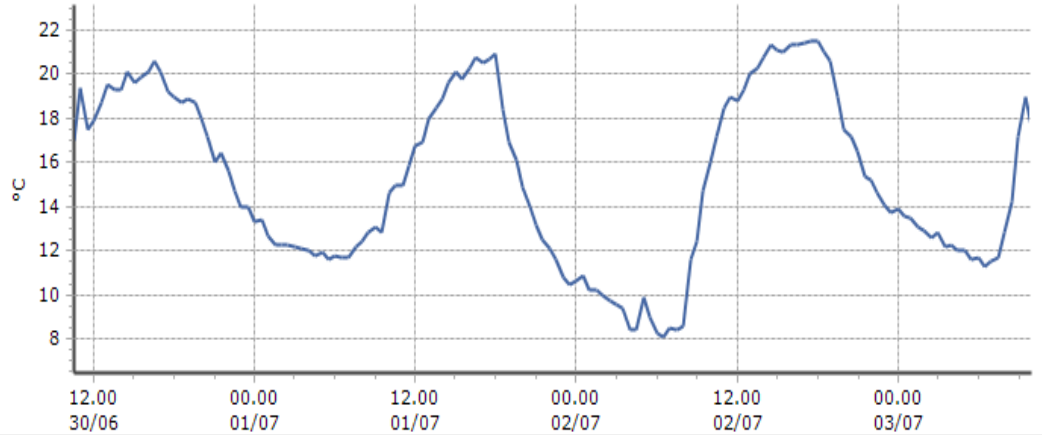
Valtournenche - Maen - Quota 1310 m s.l.m.

DATI RILEVATI

Ultime 6 ore

Trend temperature ultime 72 ore

| Ora (locale) | Temperatura (°C) |
|--------------|------------------|
| 05.00 | 12.0 |
| 06.00 | 11.7 |
| 07.00 | 11.5 |
| 08.00 | 12.8 |
| 09.00 | 17.2 |
| 10.00 | 17.6 |



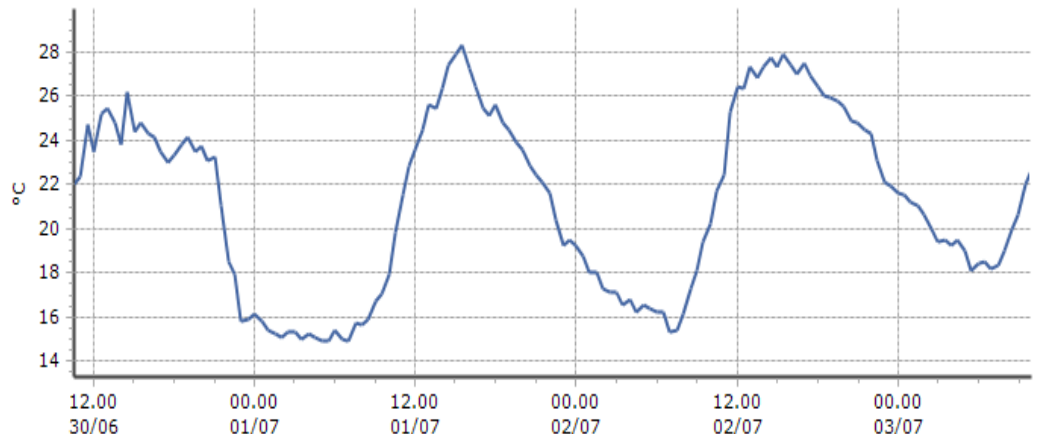
Saint-Denis - Raffort - Quota 840 m s.l.m.

DATI RILEVATI

Ultime 6 ore

Trend temperature ultime 72 ore

| Ora (locale) | Temperatura (°C) |
|--------------|------------------|
| 05.00 | 19.0 |
| 06.00 | 18.4 |
| 07.00 | 18.2 |
| 08.00 | 19.0 |
| 09.00 | 20.6 |
| 10.00 | 22.7 |



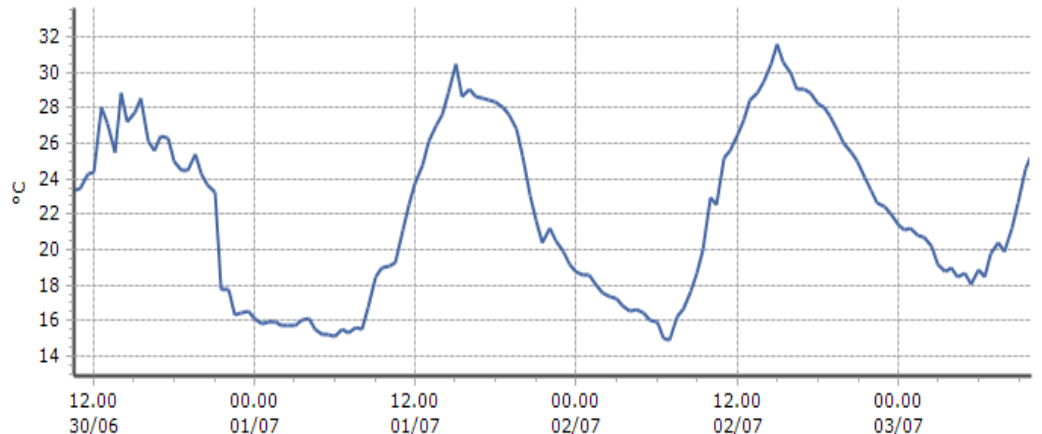
Villeneuve - S.R. Saint-Nicolas - Quota 839 m s.l.m.

DATI RILEVATI

Ultime 6 ore

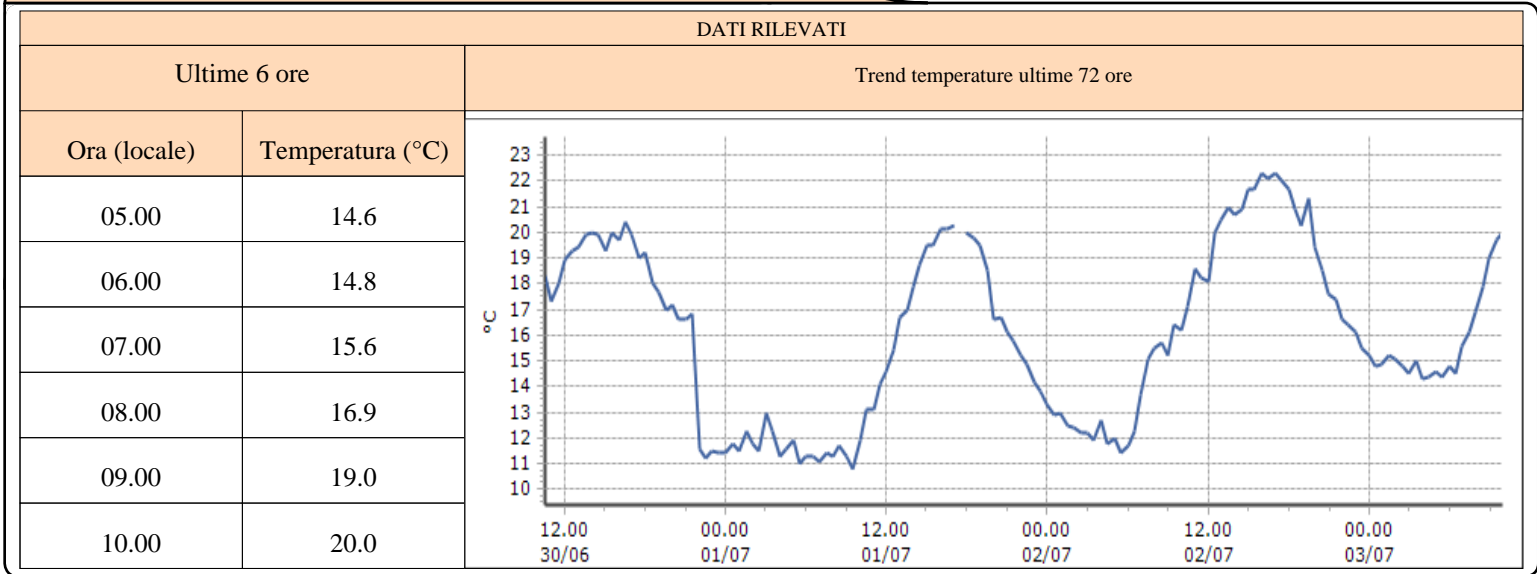
Trend temperature ultime 72 ore

| Ora (locale) | Temperatura (°C) |
|--------------|------------------|
| 05.00 | 18.7 |
| 06.00 | 18.9 |
| 07.00 | 19.8 |
| 08.00 | 19.9 |
| 09.00 | 22.6 |
| 10.00 | 25.4 |

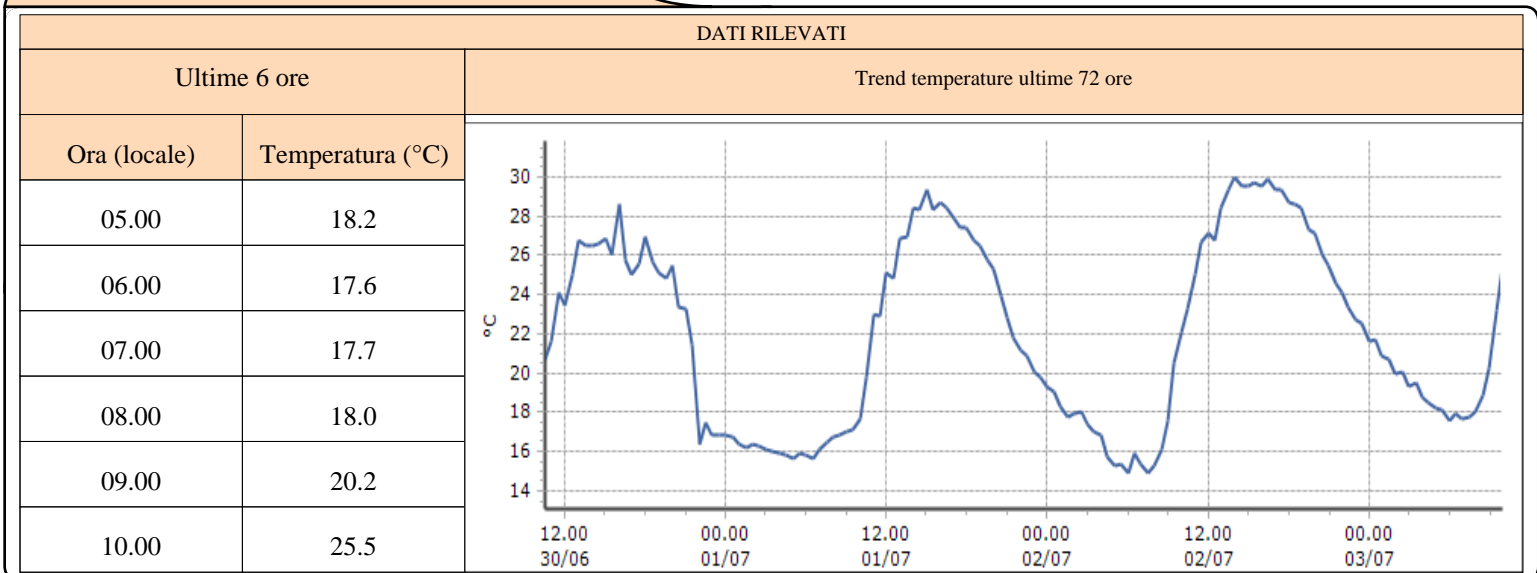


TEMPERATURE
Zona A

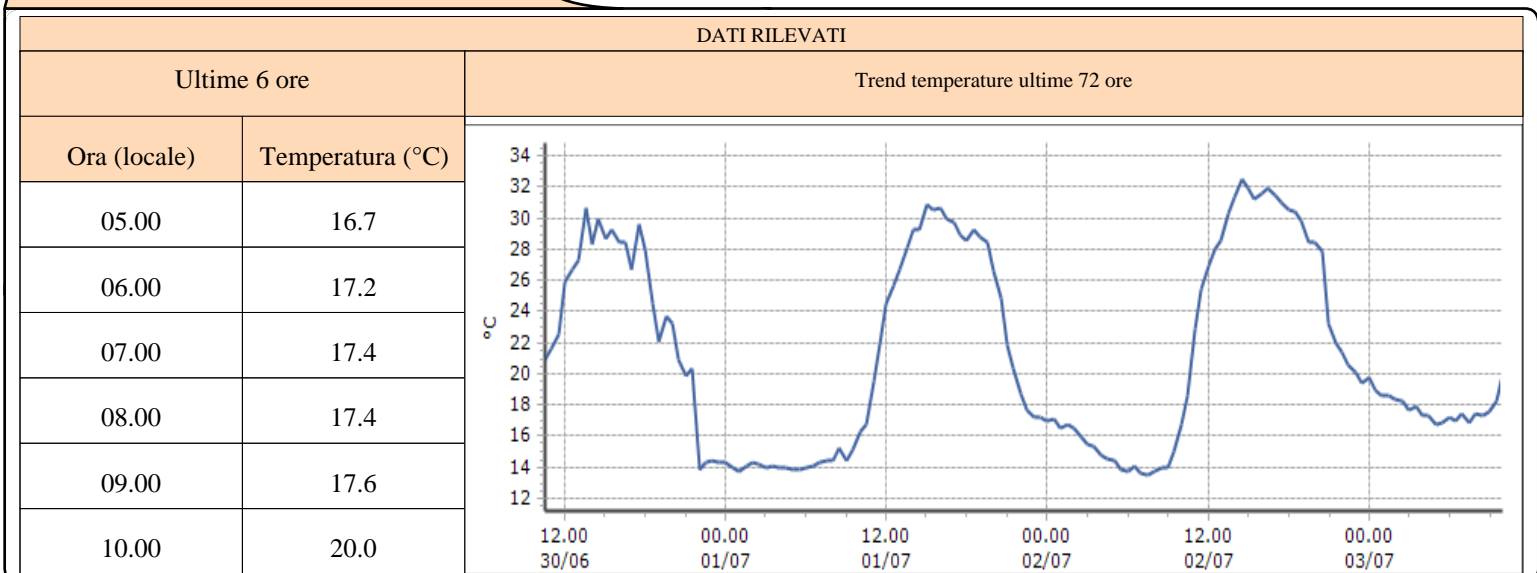
Nus - Saint-Barthélemy - Osservatorio - Quota 1675 m s.l.m.



Saint-Vincent - Terme - Quota 626 m s.l.m.



Roisan - Preyl - Quota 935 m s.l.m.



TEMPERATURE
Zona A

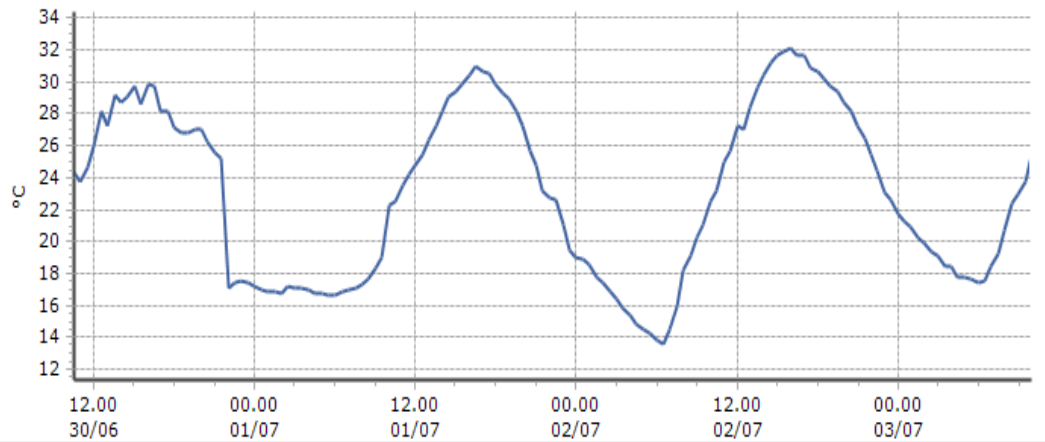
Saint-Christophe - Aeroporto - Quota 545 m s.l.m.

DATI RILEVATI

Ultime 6 ore

Trend temperature ultime 72 ore

| Ora (locale) | Temperatura (°C) |
|--------------|------------------|
| 05.00 | 17.8 |
| 06.00 | 17.4 |
| 07.00 | 18.4 |
| 08.00 | 20.7 |
| 09.00 | 23.0 |
| 10.00 | 25.5 |



TEMPERATURE

I dati riportati sono pubblicati in tempo reale, con cadenza oraria, e NON sono, perciò, validati*.

Ultime 6 ore: si riporta nella tabella il dato puntuale relativo alle ultime 6 ore a partire dall'ultimo dato disponibile.

Trend temperature ultime 72 ore: si riporta il dato termometrico a cadenza semioraria relativo alle ultime 72 ore.

I dati sono espressi in gradi centigradi (°C).

* I dati non possono quindi subire il processo di validazione che consente l'eliminazione di eventuali anomalie/errori strumentali. Di conseguenza il loro utilizzo deve essere fatto con opportuno senso critico confrontando anche i dati tra stazioni diverse, ma simili per contesto geografico.