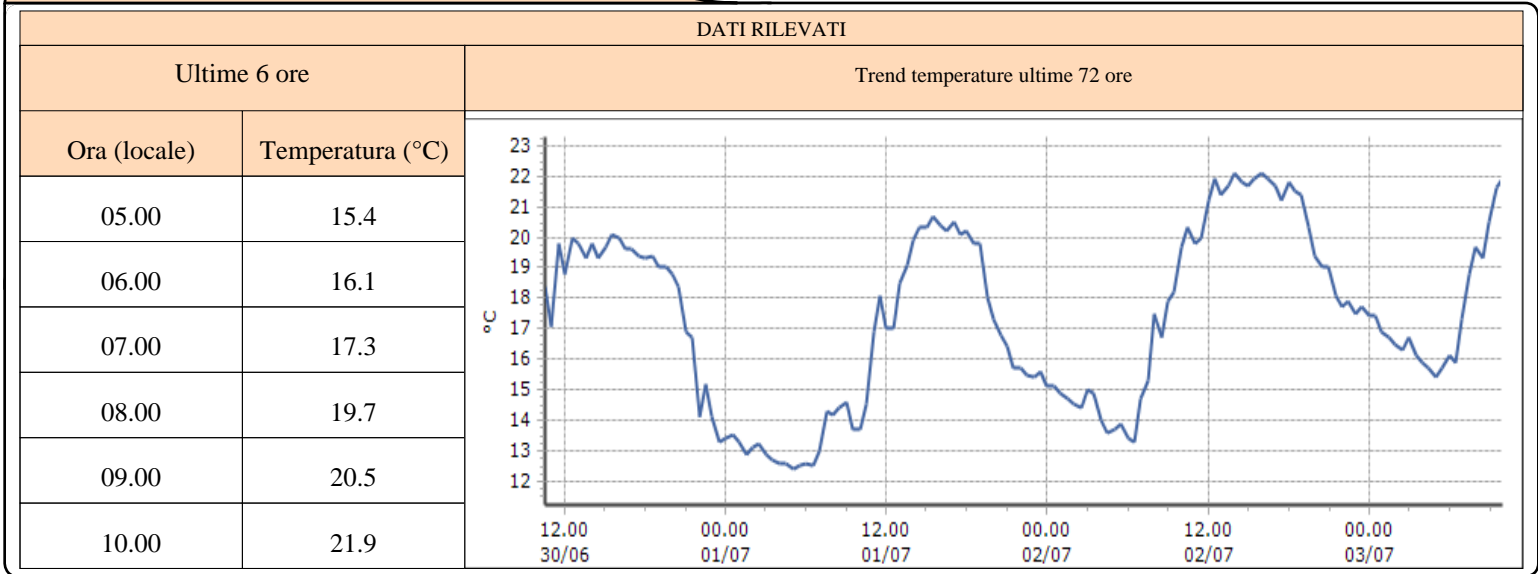


**TEMPERATURE**  
**Zona B**

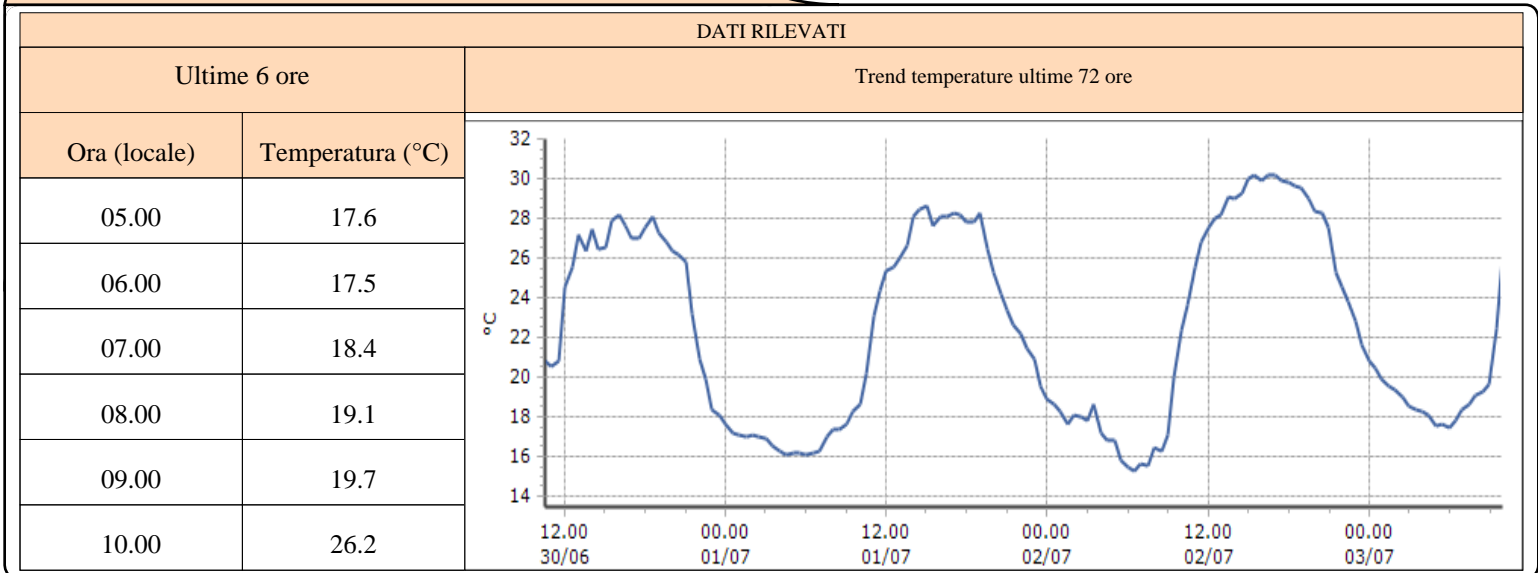
Champdepraz - Chevrère - Quota 1260 m s.l.m.  
Champdepraz - Ponte Dora Baltea - Quota 370 m s.l.m.  
Champorcher - Chardonney - Quota 1430 m s.l.m.  
Champorcher - Rifugio Dondena - Quota 2181 m s.l.m.  
Fénis - Lavodilec - Quota 2250 m s.l.m.  
Gressoney-la-Trinité - Alpe Courtlys - Quota 1992 m s.l.m.  
Gressoney-la-Trinité - Eselbode - Quota 1642 m s.l.m.  
Gressoney-la-Trinité - Gabiet - Quota 2379 m s.l.m.  
Gressoney-Saint-Jean - Weissmatten - Quota 2038 m s.l.m.  
Hône - Ponte Dora Baltea - Quota 340 m s.l.m.  
Issime - Capoluogo - Quota 960 m s.l.m.  
Lillianes - Granges - Quota 1256 m s.l.m.  
Pontboset - Fournier - Quota 1087 m s.l.m.  
Ayas - Alpe Aventine - Quota 2080 m s.l.m.  
Verrès - Capoluogo - Quota 375 m s.l.m.  
Gressoney-Saint-Jean - Bieltschocke - Quota 1370 m s.l.m.  
Champorcher - Petit-Mont-Blanc - Quota 1640 m s.l.m.  
Bard - Albard - Quota 662 m s.l.m.  
Gressoney-la-Trinité - D'Ejola - Quota 1837 m s.l.m.  
Brusson - Tchampats - Quota 1288 m s.l.m.  
Ayas - Champoluc - Quota 1566 m s.l.m.  
Informazioni ...

**TEMPERATURE**  
**Zona B**

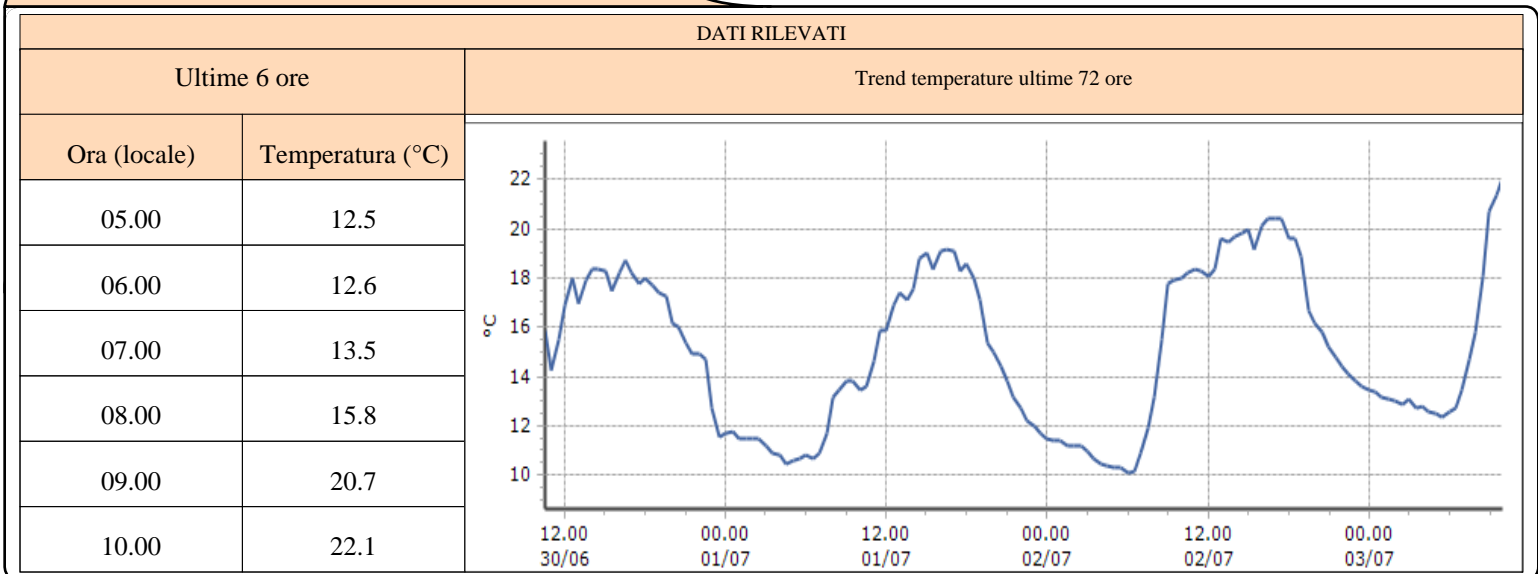
**Champdepraz - Chevrère - Quota 1260 m s.l.m.**



**Champdepraz - Ponte Dora Baltea - Quota 370 m s.l.m.**



**Champorcher - Chardonney - Quota 1430 m s.l.m.**



**TEMPERATURE**  
**Zona B**

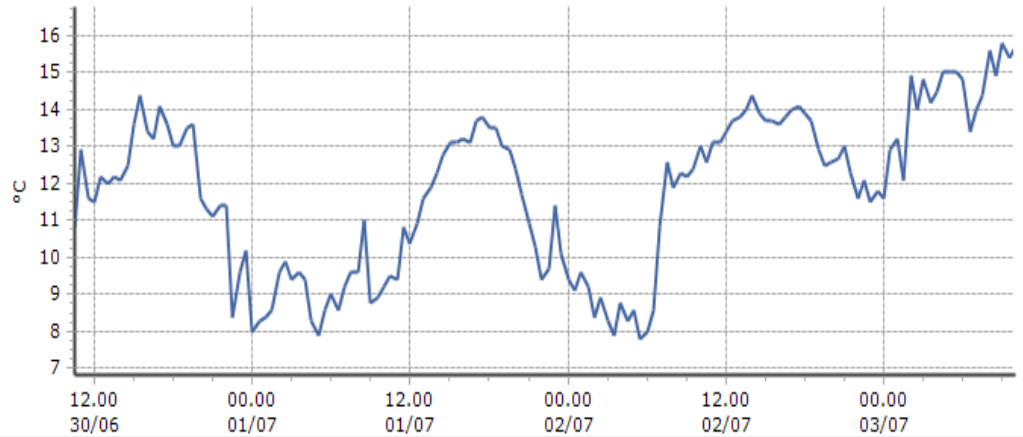
**Champorcher - Rifugio Dondena - Quota 2181 m s.l.m.**

DATI RILEVATI

Ultime 6 ore

Trend temperature ultime 72 ore

Ora (locale)	Temperatura (°C)
05.00	15.0
06.00	14.8
07.00	14.0
08.00	15.6
09.00	15.8
10.00	15.7



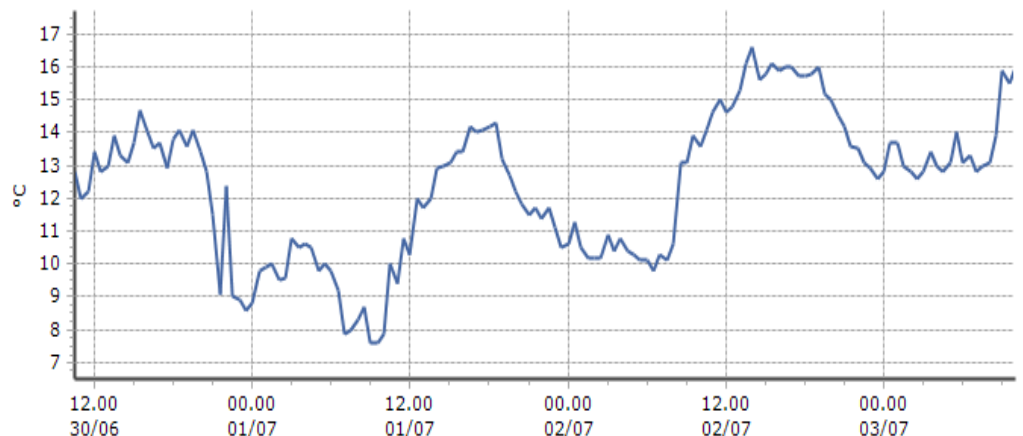
**Fénis - Lavodilec - Quota 2250 m s.l.m.**

DATI RILEVATI

Ultime 6 ore

Trend temperature ultime 72 ore

Ora (locale)	Temperatura (°C)
05.00	13.1
06.00	13.1
07.00	12.8
08.00	13.1
09.00	15.9
10.00	16.0



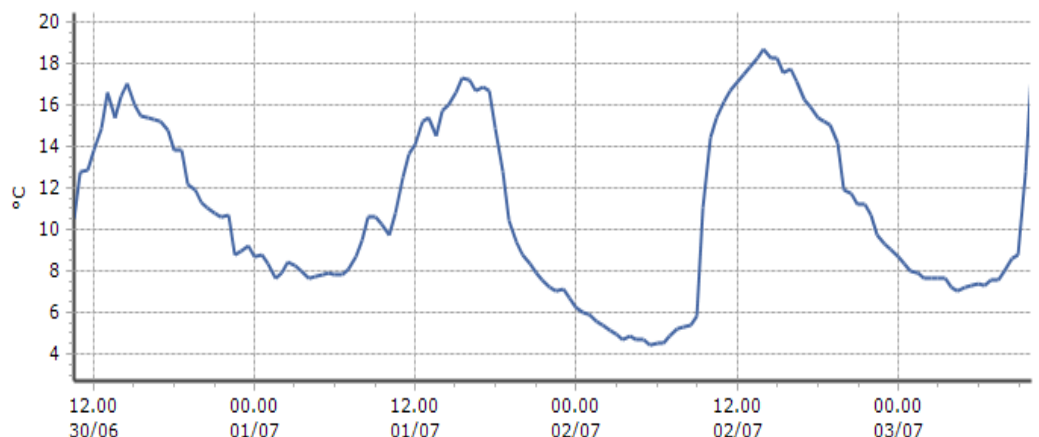
**Gressoney-la-Trinité - Alpe Courtlys - Quota 1992 m s.l.m.**

DATI RILEVATI

Ultime 6 ore

Trend temperature ultime 72 ore

Ora (locale)	Temperatura (°C)
05.00	7.2
06.00	7.4
07.00	7.5
08.00	8.0
09.00	8.8
10.00	17.8



**TEMPERATURE**  
**Zona B**

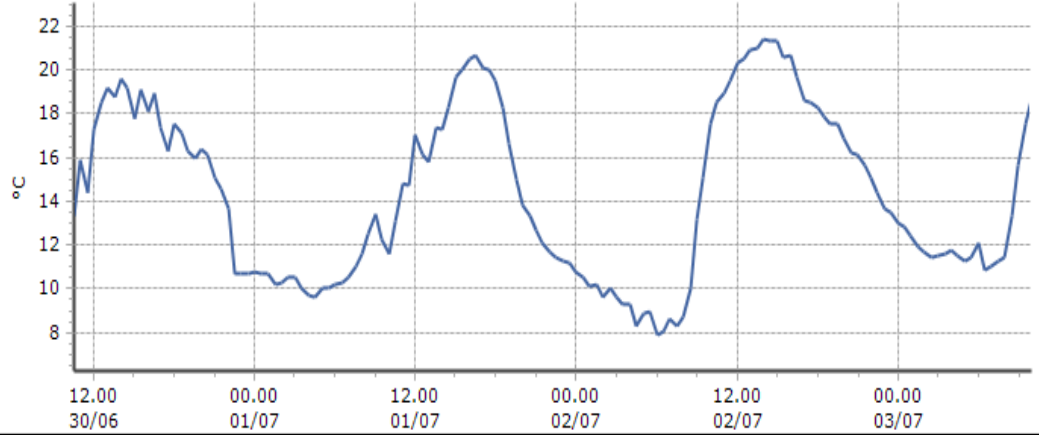
**Gressoney-la-Trinité - Eselbode - Quota 1642 m s.l.m.**

DATI RILEVATI

Ultime 6 ore

Trend temperature ultime 72 ore

Ora (locale)	Temperatura (°C)
05.00	11.3
06.00	12.1
07.00	11.0
08.00	11.4
09.00	15.6
10.00	18.7



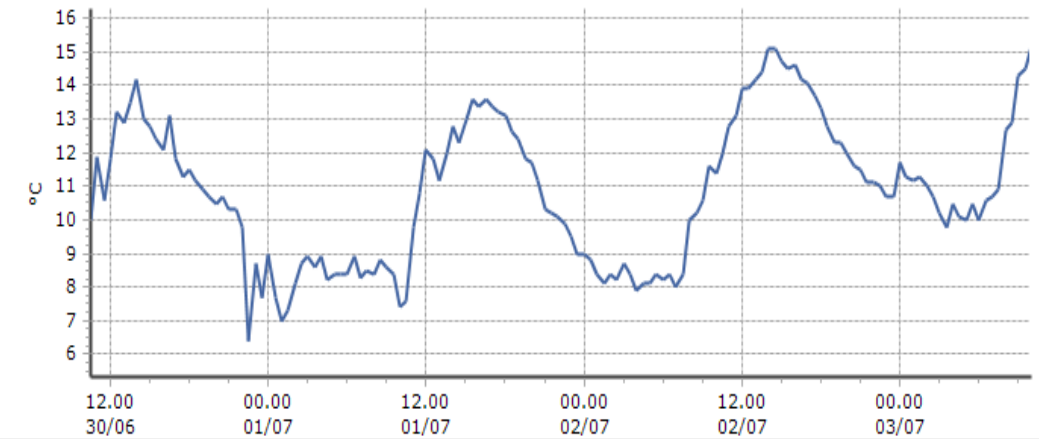
**Gressoney-la-Trinité - Gabiet - Quota 2379 m s.l.m.**

DATI RILEVATI

Ultime 6 ore

Trend temperature ultime 72 ore

Ora (locale)	Temperatura (°C)
05.00	10.0
06.00	10.0
07.00	10.7
08.00	12.7
09.00	14.3
10.00	15.2



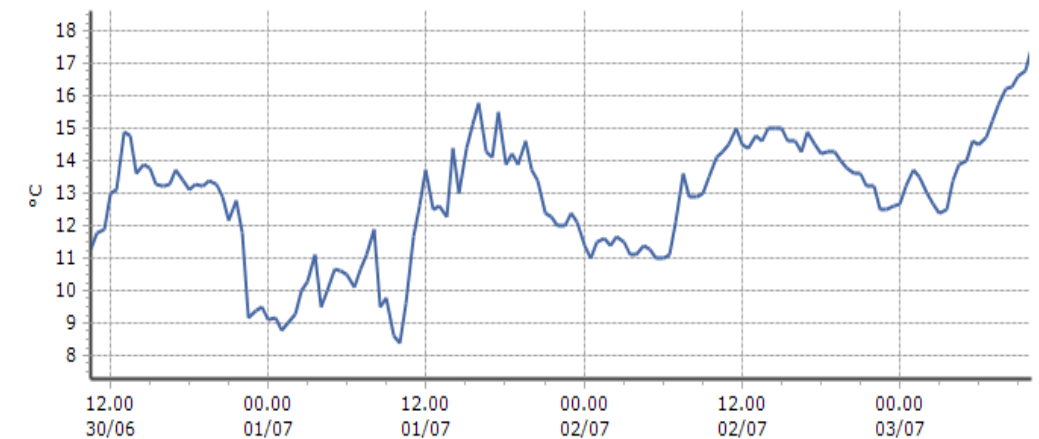
**Gressoney-Saint-Jean - Weissmatten - Quota 2038 m s.l.m.**

DATI RILEVATI

Ultime 6 ore

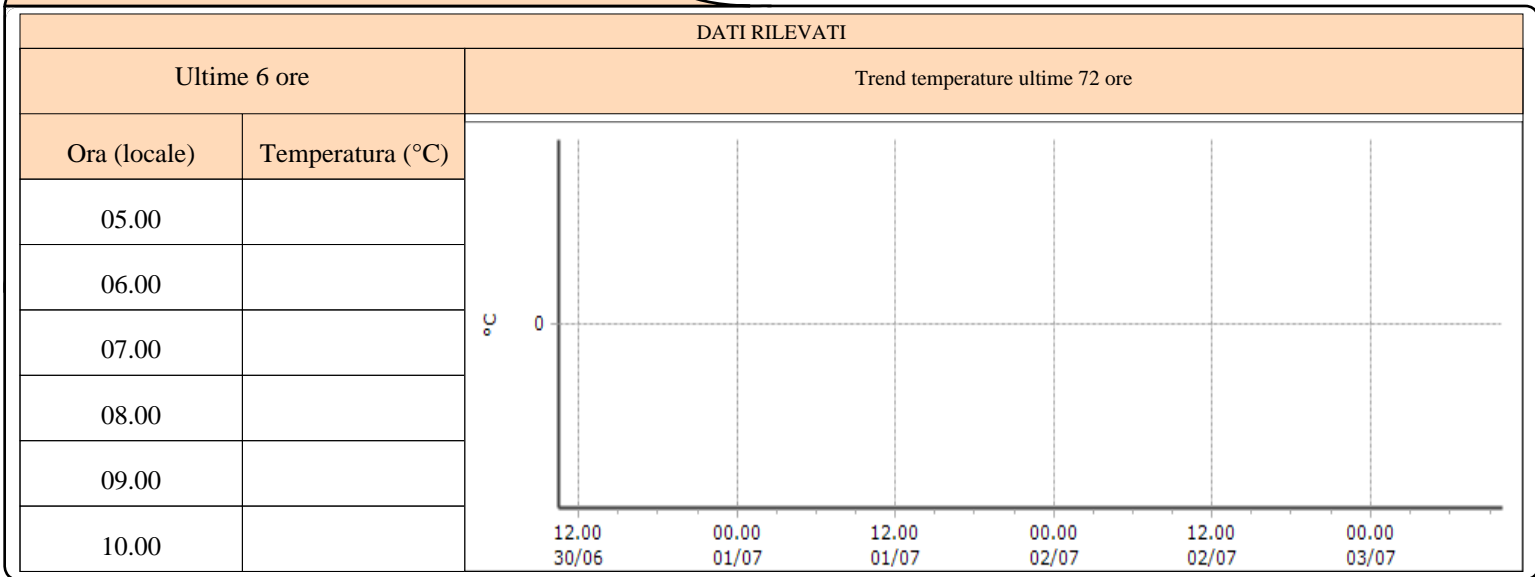
Trend temperature ultime 72 ore

Ora (locale)	Temperatura (°C)
05.00	14.0
06.00	14.5
07.00	15.2
08.00	16.2
09.00	16.6
10.00	17.5

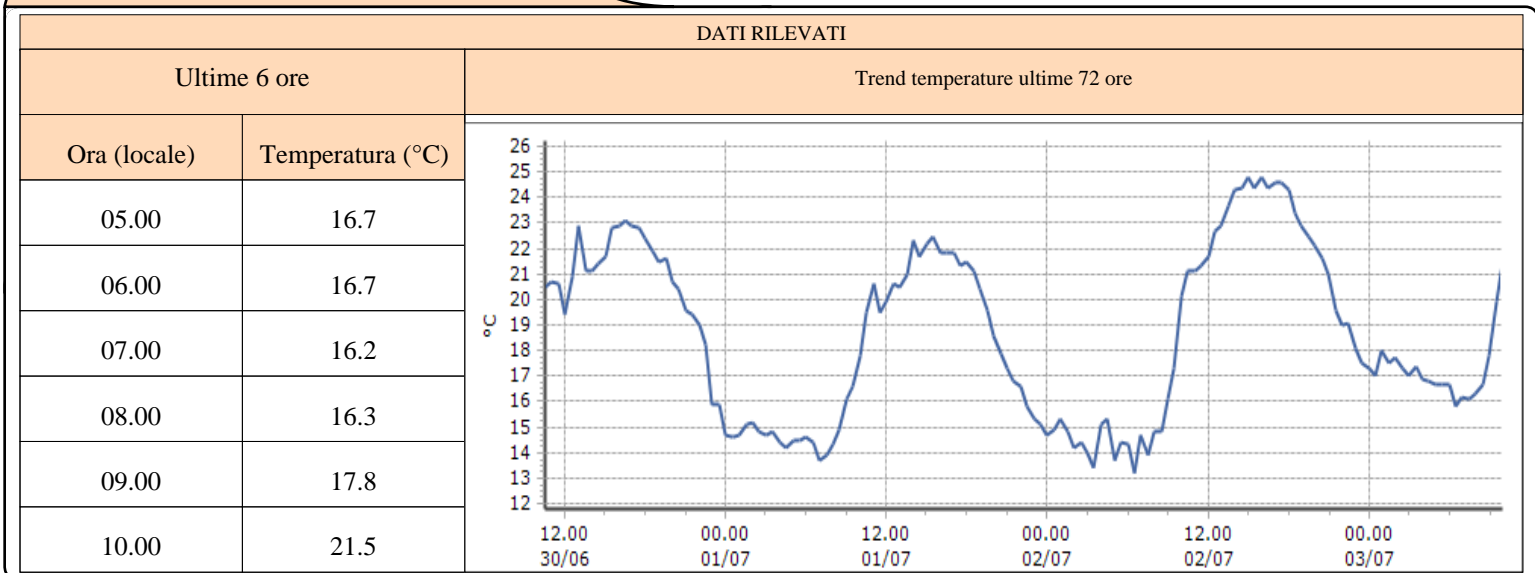


**TEMPERATURE**  
**Zona B**

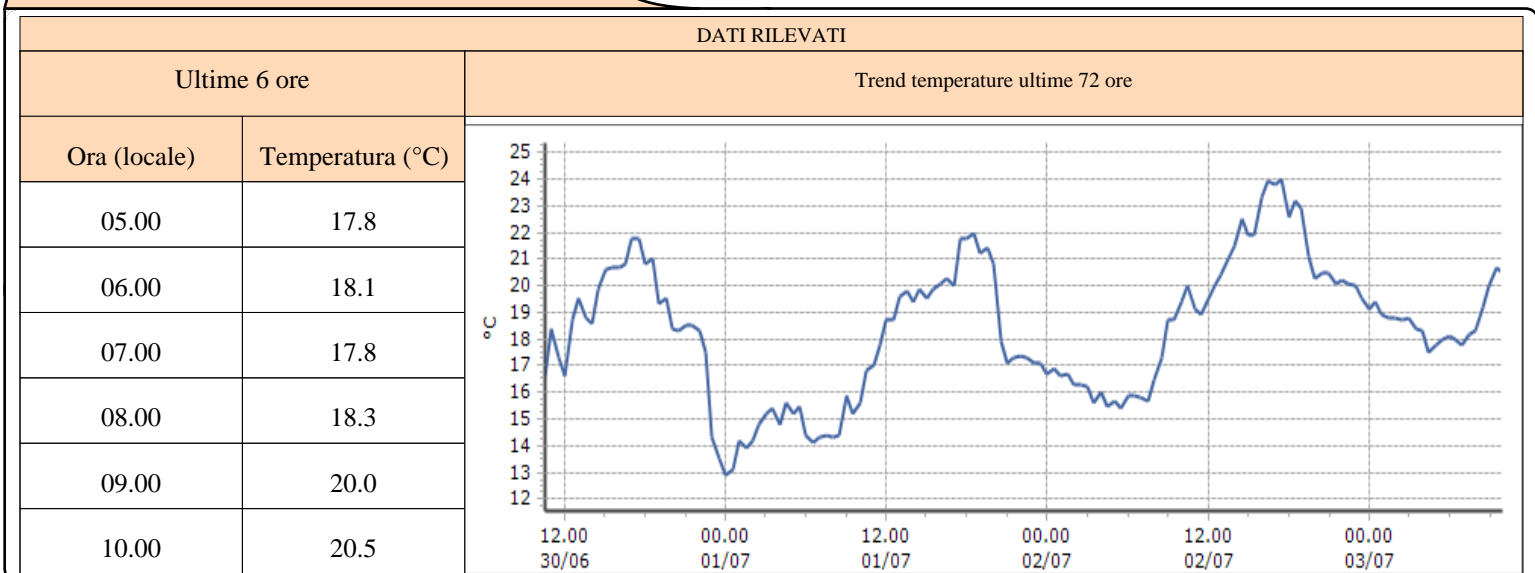
**Hône - Ponte Dora Baltea - Quota 340 m s.l.m.**



**Issime - Capoluogo - Quota 960 m s.l.m.**



**Lillianes - Granges - Quota 1256 m s.l.m.**



**TEMPERATURE**  
**Zona B**

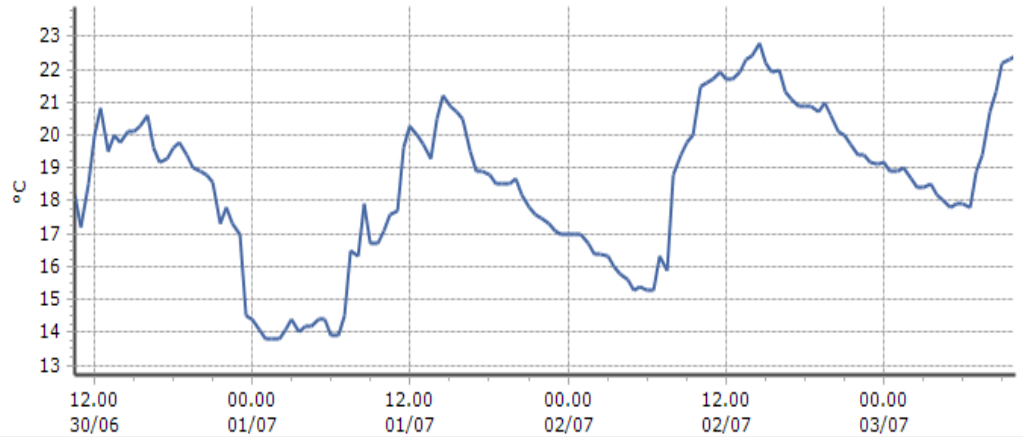
**Pontboset - Fournier - Quota 1087 m s.l.m.**

DATI RILEVATI

Ultime 6 ore

Trend temperature ultime 72 ore

Ora (locale)	Temperatura (°C)
05.00	17.8
06.00	17.9
07.00	18.9
08.00	20.7
09.00	22.2
10.00	22.4



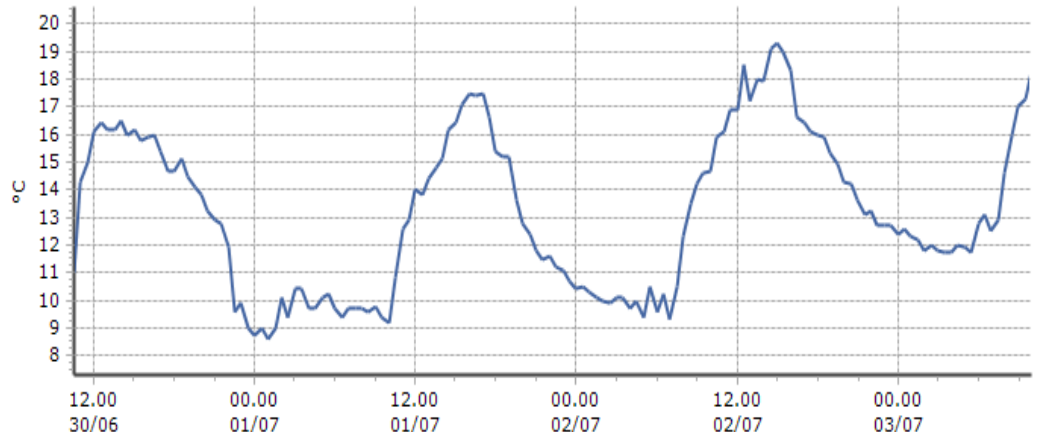
**Ayas - Alpe Aventure - Quota 2080 m s.l.m.**

DATI RILEVATI

Ultime 6 ore

Trend temperature ultime 72 ore

Ora (locale)	Temperatura (°C)
05.00	11.9
06.00	12.8
07.00	12.5
08.00	14.6
09.00	17.0
10.00	18.3



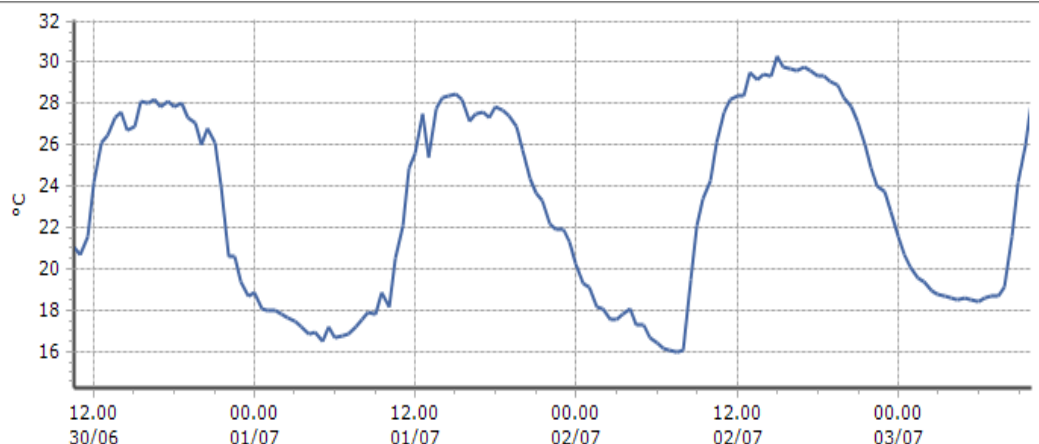
**Verrès - Capoluogo - Quota 375 m s.l.m.**

DATI RILEVATI

Ultime 6 ore

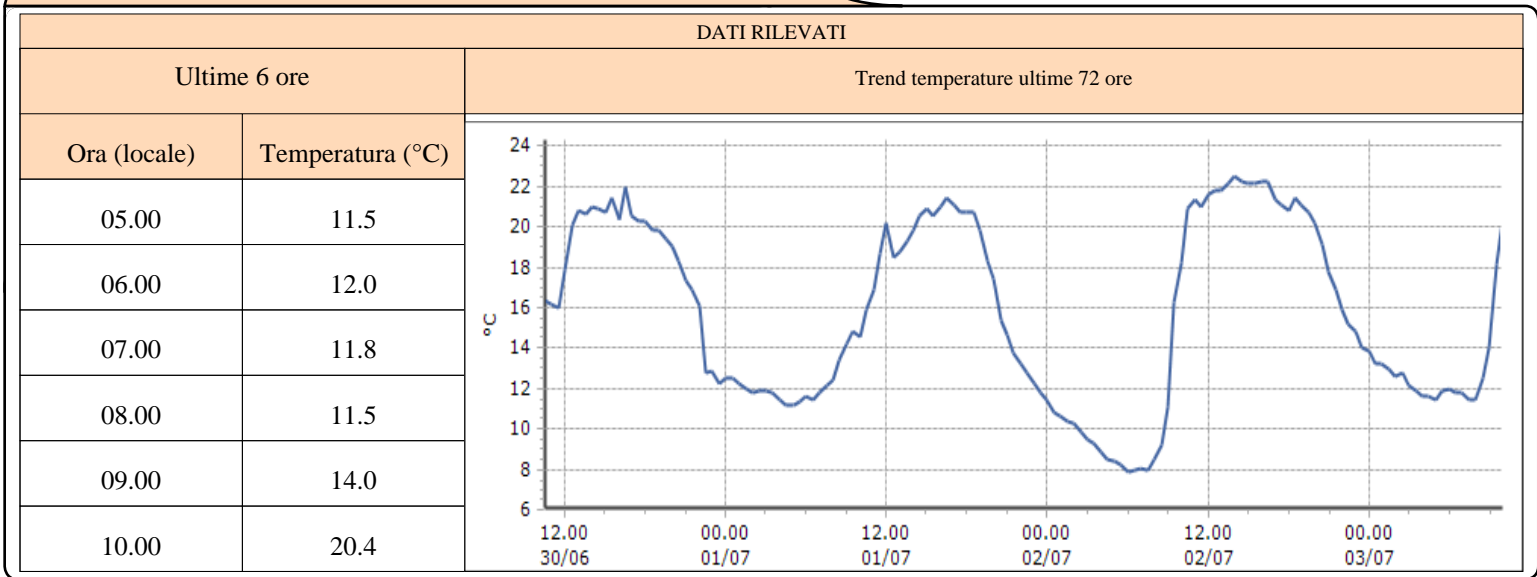
Trend temperature ultime 72 ore

Ora (locale)	Temperatura (°C)
05.00	18.6
06.00	18.4
07.00	18.7
08.00	19.1
09.00	24.2
10.00	28.2

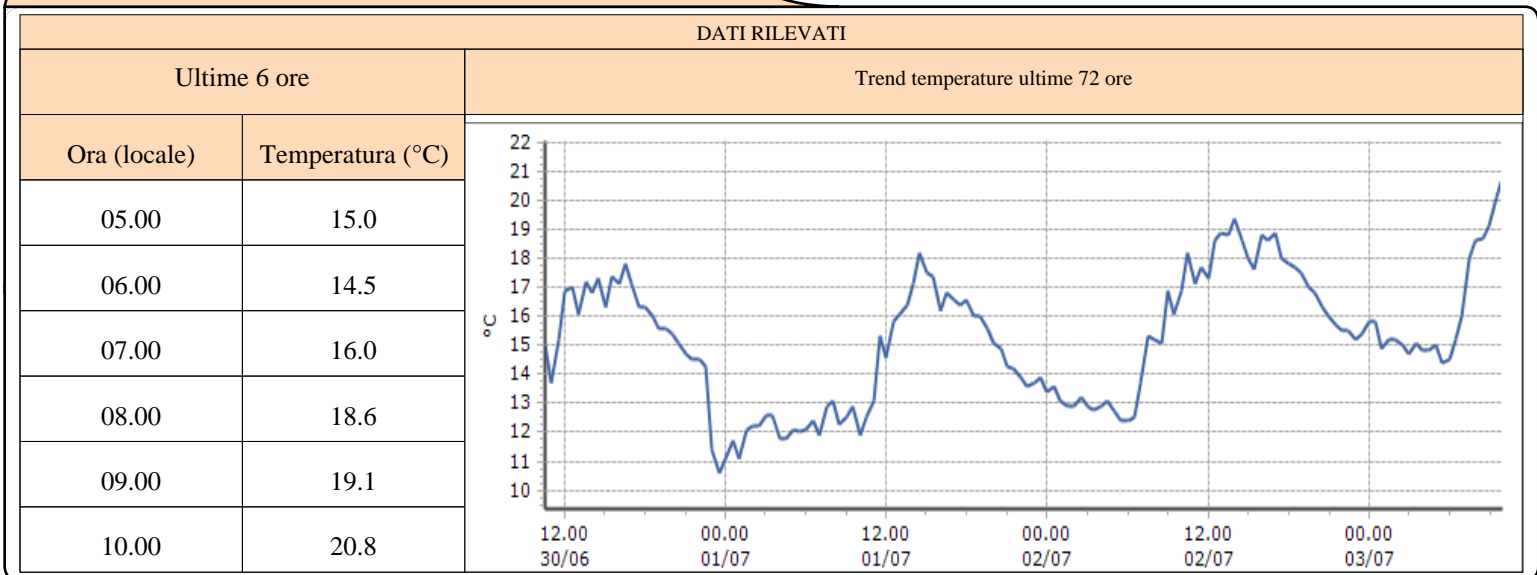


**TEMPERATURE**  
**Zona B**

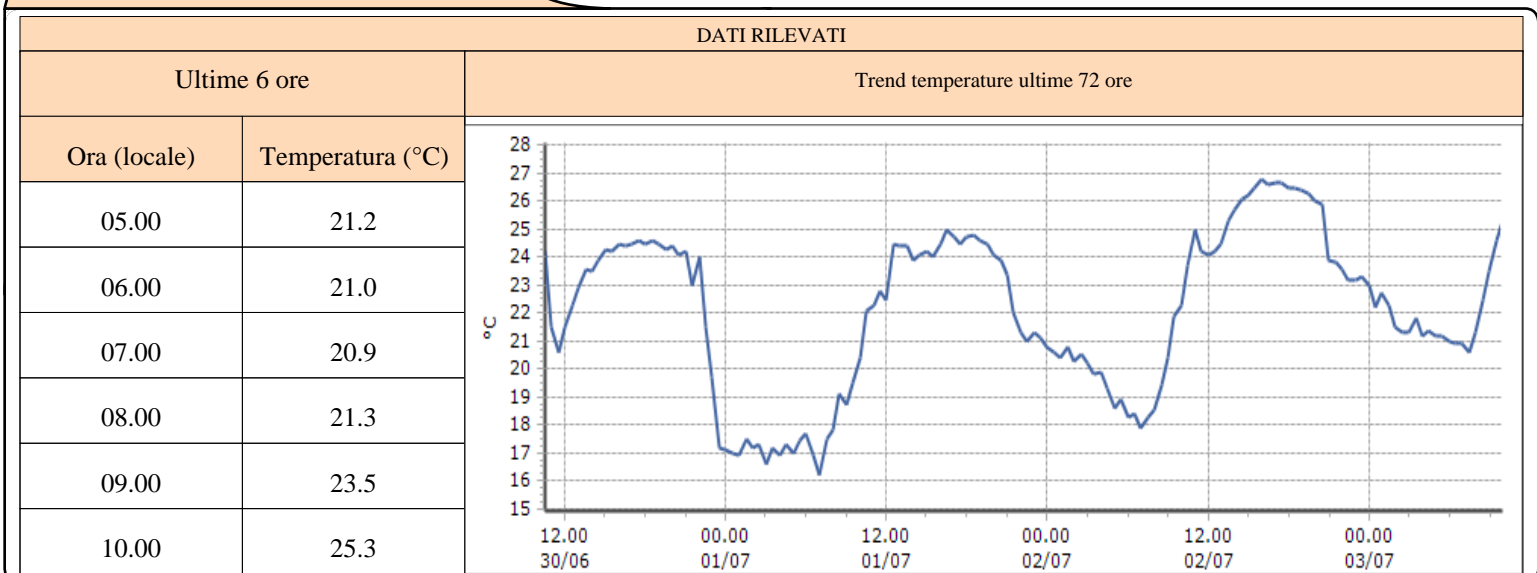
**Gressoney-Saint-Jean - Bieltschocke - Quota 1370 m s.l.m.**



**Champorcher - Petit-Mont-Blanc - Quota 1640 m s.l.m.**



**Bard - Albard - Quota 662 m s.l.m.**



**TEMPERATURE**  
**Zona B**

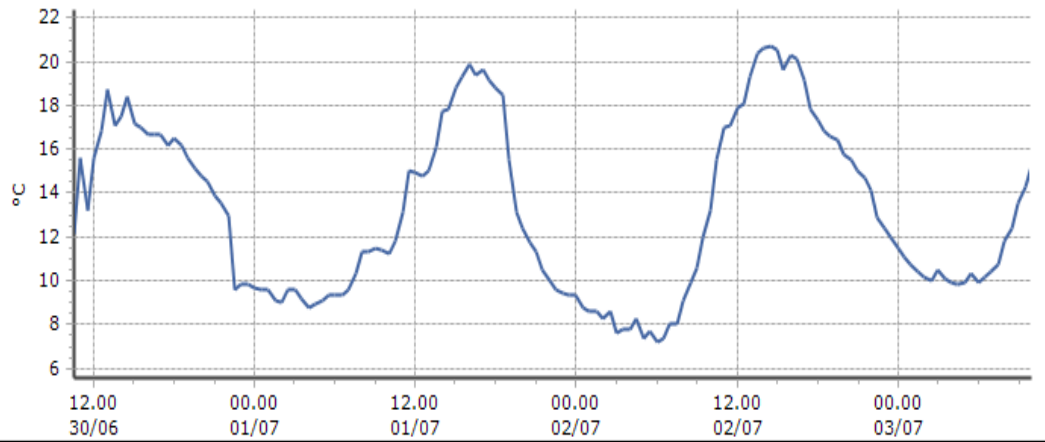
**Gressoney-la-Trinité - D'Ejola - Quota 1837 m s.l.m.**

DATI RILEVATI

Ultime 6 ore

Trend temperature ultime 72 ore

Ora (locale)	Temperatura (°C)
05.00	9.9
06.00	9.9
07.00	10.4
08.00	11.8
09.00	13.5
10.00	15.3



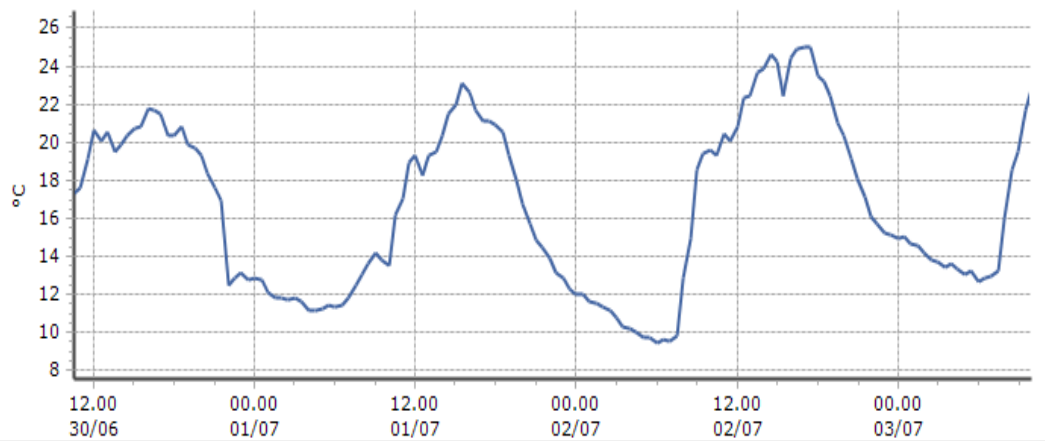
**Brusson - Tchampats - Quota 1288 m s.l.m.**

DATI RILEVATI

Ultime 6 ore

Trend temperature ultime 72 ore

Ora (locale)	Temperatura (°C)
05.00	13.0
06.00	12.6
07.00	12.9
08.00	16.0
09.00	19.5
10.00	22.8



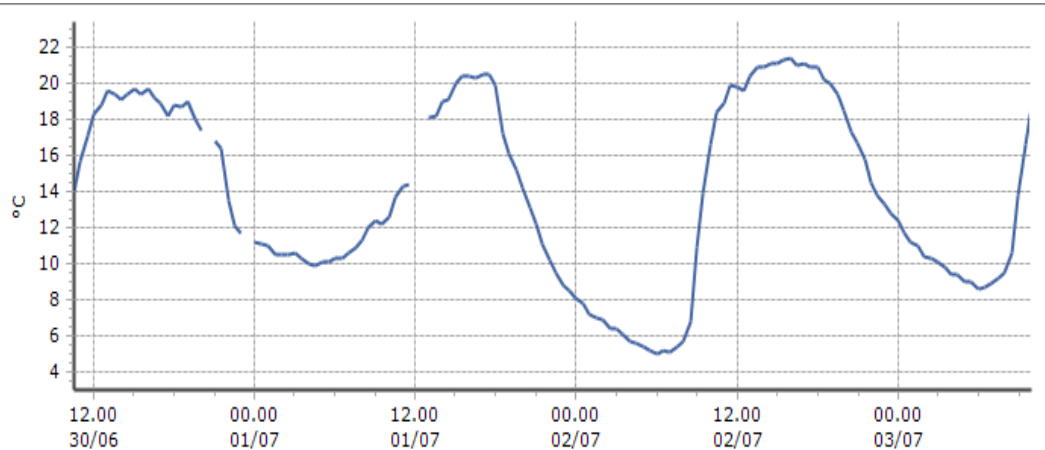
**Ayas - Champoluc - Quota 1566 m s.l.m.**

DATI RILEVATI

Ultime 6 ore

Trend temperature ultime 72 ore

Ora (locale)	Temperatura (°C)
05.00	9.0
06.00	8.6
07.00	8.9
08.00	9.5
09.00	13.8
10.00	18.8





**TEMPERATURE**  
**Zona B**

**TEMPERATURE**

I dati riportati sono pubblicati in tempo reale, con cadenza oraria, e NON sono, perciò, validati\*.

*Ultime 6 ore:* si riporta nella tabella il dato puntuale relativo alle ultime 6 ore a partire dall'ultimo dato disponibile.

*Trend temperature ultime 72 ore:* si riporta il dato termometrico a cadenza semioraria relativo alle ultime 72 ore.

I dati sono espressi in gradi centigradi (°C).

\* I dati non possono quindi subire il processo di validazione che consente l'eliminazione di eventuali anomalie/errori strumentali. Di conseguenza il loro utilizzo deve essere fatto con opportuno senso critico confrontando anche i dati tra stazioni diverse, ma simili per contesto geografico.