

## ALTEZZE IDROMETRICHE

### Evançon, Lys, Ayasse

Le stazioni sono presentate per bacino ed in ordine decrescente per quota:

torrente Ayasse - Champorcher-Chardonney - Quota 1430 m s.l.m.

torrente Ayasse - Hône - Ayasse - Quota 367 m s.l.m.

torrente Evançon - Ayas-Champoluc - Quota 1566 m s.l.m.

torrente Lys - GressoneyLT-A.Courtlys - Quota 1992 m s.l.m.

torrente Lys - GressoneySJ-Capoluogo - Quota 1373 m s.l.m.

torrente Lys - Issime-Capoluogo - Quota 960 m s.l.m.

torrente Lys - Pont-Saint-Martin Valle - Quota 340 m s.l.m.

## Informazioni

**Tabella ultime 6 ore:** si riporta il livello idrometrico del corso d'acqua, espresso in m.

**Grafici:** si riportano l'andamento del dato semiorario del livello idrometrico nelle ultime 72 ore, il livello medio dell'ultima ora rispetto alle soglie di allerta e l'andamento del livello nel corso dell'ultimo anno.

Le soglie di allerta sono così definite:

**H1:** si tratta di una soglia di attenzione individuata tenendo in conto, sui laterali, un franco di sicurezza di 1 m, calcolato nella sezione più svantaggiata (quella per cui si è definita H2) del tratto descritto dall'idrometro; sulla Dora che il livello può essere prossimo all'esondazione in aree prative o golenali generalmente prive di attività antropiche.

**H2:** in generale, si tratta di una soglia di prima esondazione nel tratto di asta rappresentato dall'idrometro. Sulla Dora tiene comunque in conto l'interessamento di attività antropiche.

**H3:** definita solo per la Dora Baltea. Soglia di esondazione in un'area interessata dalla presenza di attività antropiche permanenti (abitazioni, depuratori, attività commerciali/industriali, ecc.)

## MAPPA



**Nota:** I dati riportati sono pubblicati in tempo reale e pertanto non si può escludere la presenza saltuaria di valori anomali.  
Per approfondimenti contattare il Centro Funzionale regionale 0165 272650.

## CHAMPORCHER-CHARDONNEY torrente Ayasse

Quota: 1430m s.l.m.

Coordinate WGS84: latitudine 45.6206; longitudine 7.60875

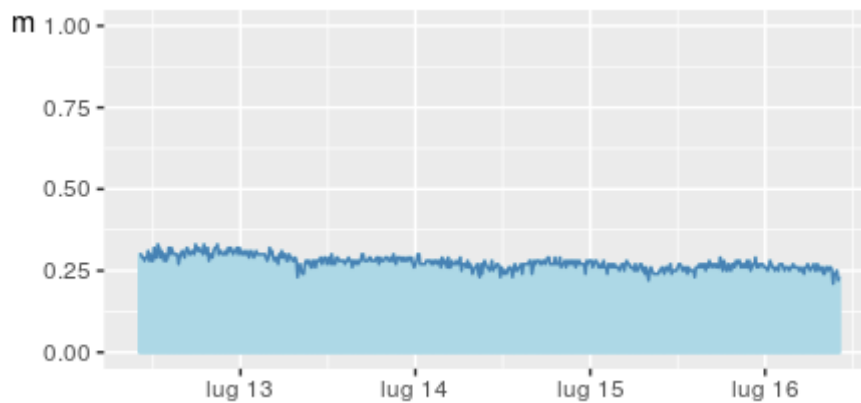
### Valori

Livello idrometrico ultime ore							
Giorno	16/07/2024						
Ora	4:00	5:00	6:00	7:00	8:00	9:00	10:00
h [m]	0.3	0.3	0.3	0.3	0.3	0.2	0.2

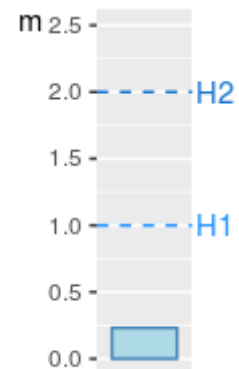
Altezza di allerta idrometrica [m]	
H1	1
H2	2

### Grafici

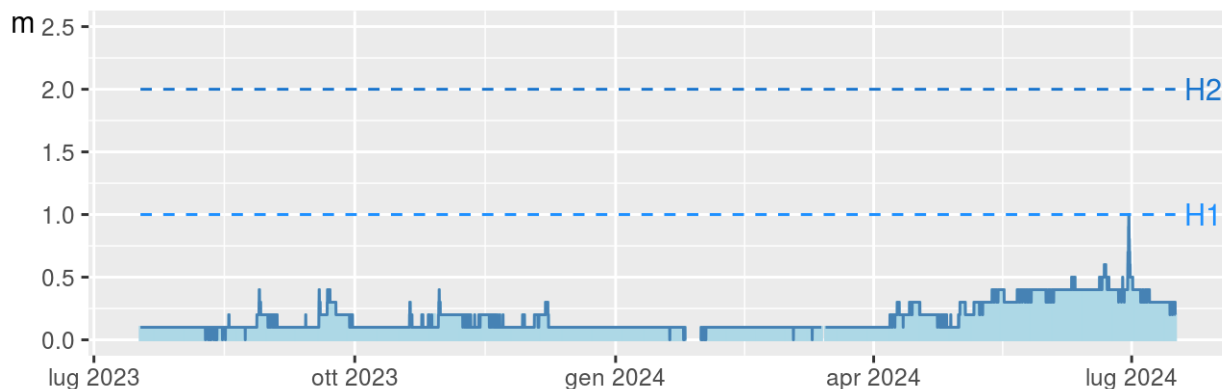
Andamento livello idrometrico nelle ultime 72 ore



Livello medio ultima ora rispetto a soglie di allerta



Andamento livello idrometrico ultimo anno



[Torna all'indice](#)

## HÔNE - AYASSE

### torrente Ayasse

Quota: 367m s.l.m.

Coordinate WGS84: latitudine 45.6117; longitudine 7.73277

## Valori

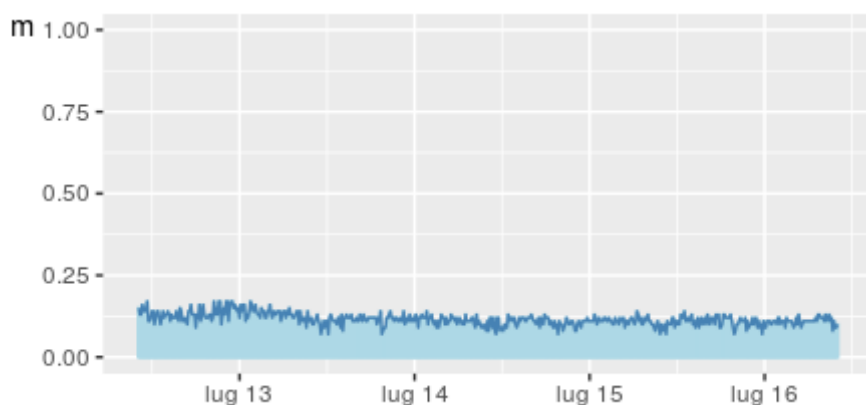
Livello idrometrico ultime ore							
Giorno	16/07/2024						
Ora	4:00	5:00	6:00	7:00	8:00	9:00	10:00
h [m]	0.1	0.1	0.1	0.1	0.1	0.1	0.1

Altezza di allerta  
idrometrica [m]

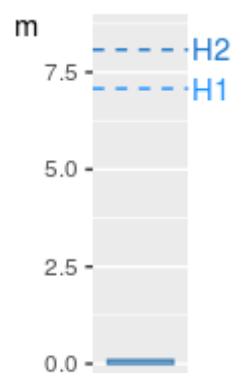
H1	7.08
H2	8.08

## Grafici

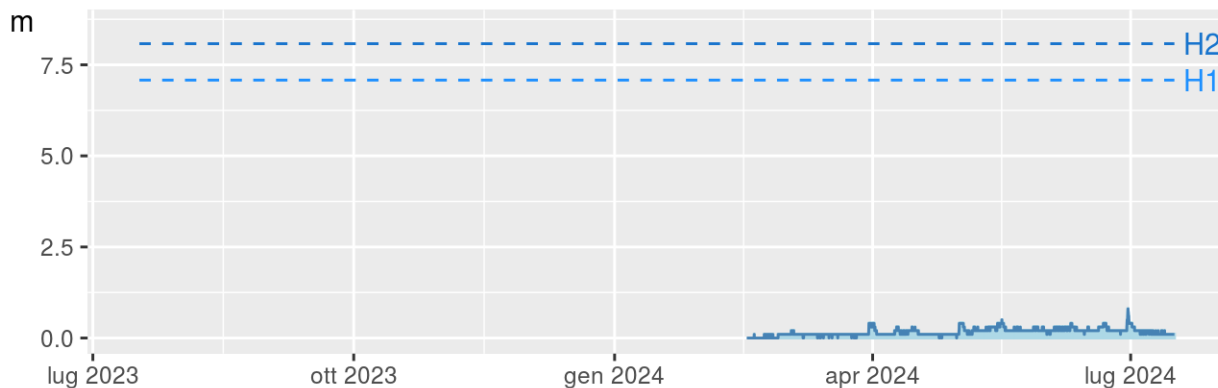
Andamento livello idrometrico nelle ultime 72 ore



Livello medio ultima ora  
rispetto a soglie di allerta



Andamento livello idrometrico ultimo anno



[Torna all'indice](#)

## AYAS-CHAMPOLUC torrente Evançon

Quota: 1566m s.l.m.

Coordinate WGS84: latitudine 45.8368; longitudine 7.72821

### Valori

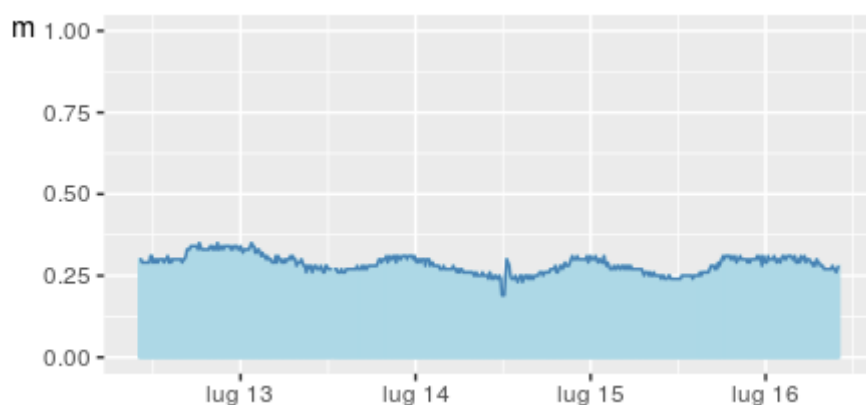
Livello idrometrico ultime ore							
Giorno	16/07/2024						
Ora	4:00	5:00	6:00	7:00	8:00	9:00	10:00
h [m]	0.3	0.3	0.3	0.3	0.3	0.3	0.3

Altezza di allerta  
idrometrica [m]

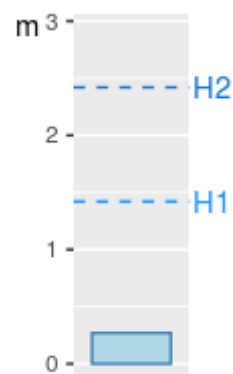
<b>H1</b>	1.42
<b>H2</b>	2.42

### Grafici

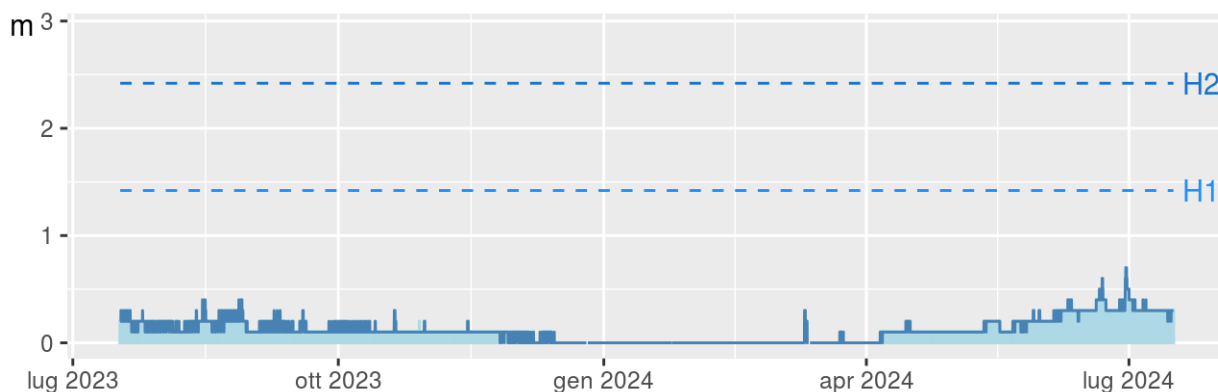
Andamento livello idrometrico nelle ultime 72 ore



Livello medio ultima ora  
rispetto a soglie di allerta



Andamento livello idrometrico ultimo anno



[Torna all'indice](#)

## GRESSONEYLT-A.COURTLYS torrente Lys

Quota: 1992m s.l.m.

Coordinate WGS84: latitudine 45.8683; longitudine 7.80761

### Valori

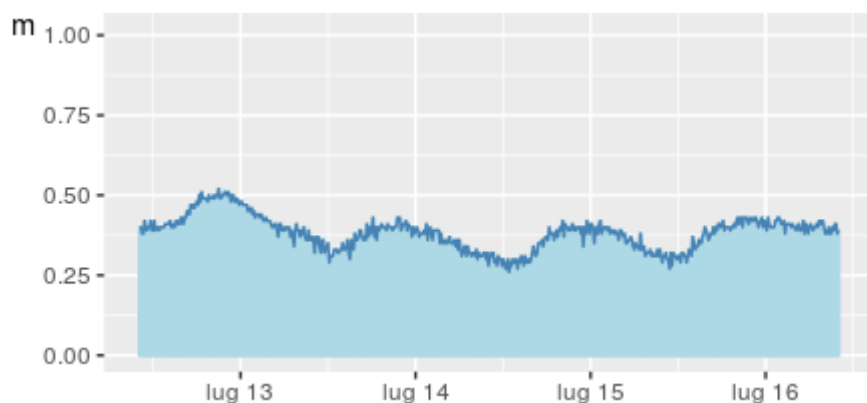
Livello idrometrico ultime ore							
16/07/2024							
Giorno							
Ora	4:00	5:00	6:00	7:00	8:00	9:00	10:00
h [m]	0.4	0.4	0.4	0.4	0.4	0.4	0.4

Altezza di allerta  
idrometrica [m]

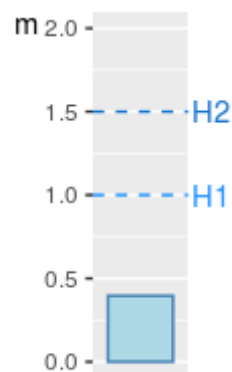
H1	1
H2	1.5

### Grafici

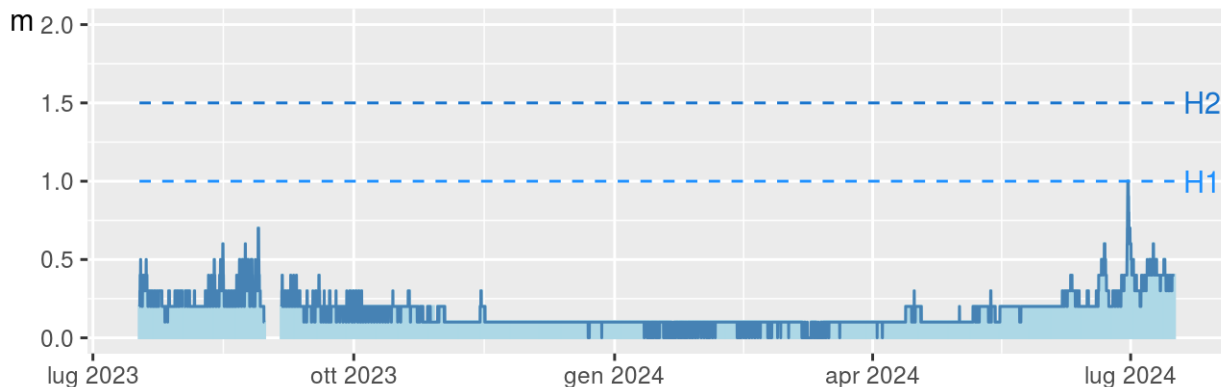
Andamento livello idrometrico nelle ultime 72 ore



Livello medio ultima ora  
rispetto a soglie di allerta



Andamento livello idrometrico ultimo anno



[Torna all'indice](#)

## GRESSONEYSJ-CAPOLUOGO torrente Lys

Quota: 1373m s.l.m.

Coordinate WGS84: latitudine 45.7675; longitudine 7.83249

### Valori

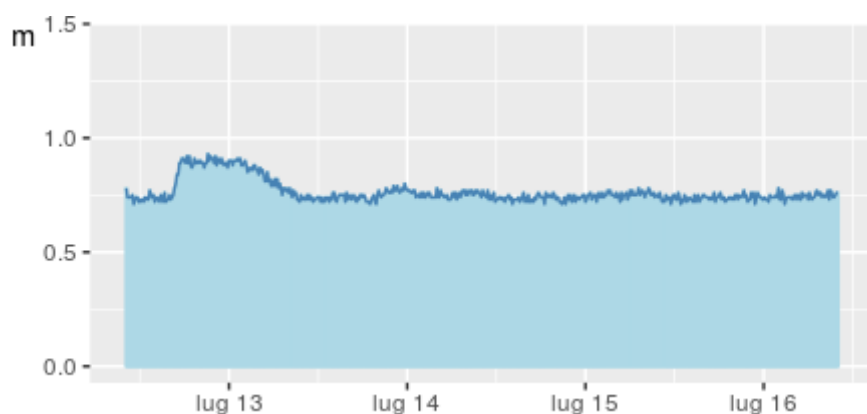
Livello idrometrico ultime ore							
Giorno	16/07/2024						
Ora	4:00	5:00	6:00	7:00	8:00	9:00	10:00
h [m]	0.7	0.7	0.7	0.8	0.7	0.8	0.8

Altezza di allerta  
idrometrica [m]

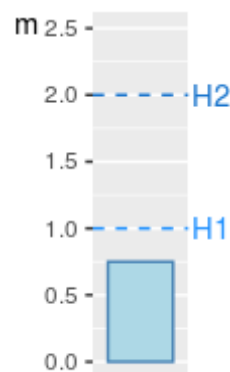
H1	1
H2	2

### Grafici

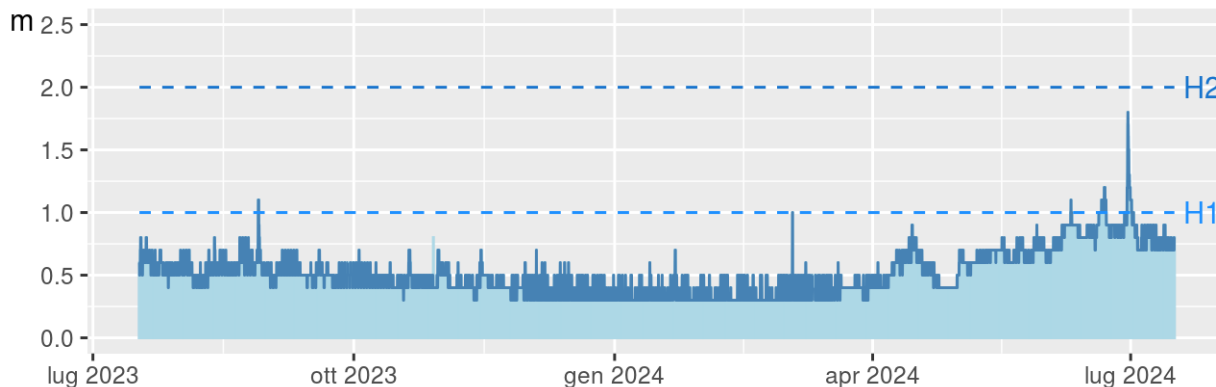
Andamento livello idrometrico nelle ultime 72 ore



Livello medio ultima ora  
rispetto a soglie di allerta



Andamento livello idrometrico ultimo anno



[Torna all'indice](#)

## ISSIME-CAPOLUOGO torrente Lys

Quota: 960m s.l.m.

Coordinate WGS84: latitudine 45.6873; longitudine 7.85621

### Valori

Livello idrometrico ultime ore							
16/07/2024							
Giorno							
Ora	4:00	5:00	6:00	7:00	8:00	9:00	10:00
h [m]	0.5	0.5	0.5	0.5	0.5	0.5	0.5

Altezza di allerta  
idrometrica [m]

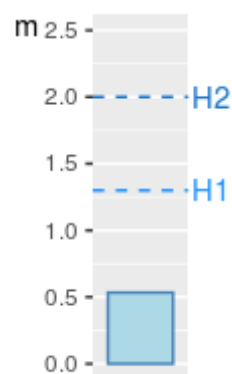
**H1** 1.3  
**H2** 2

### Grafici

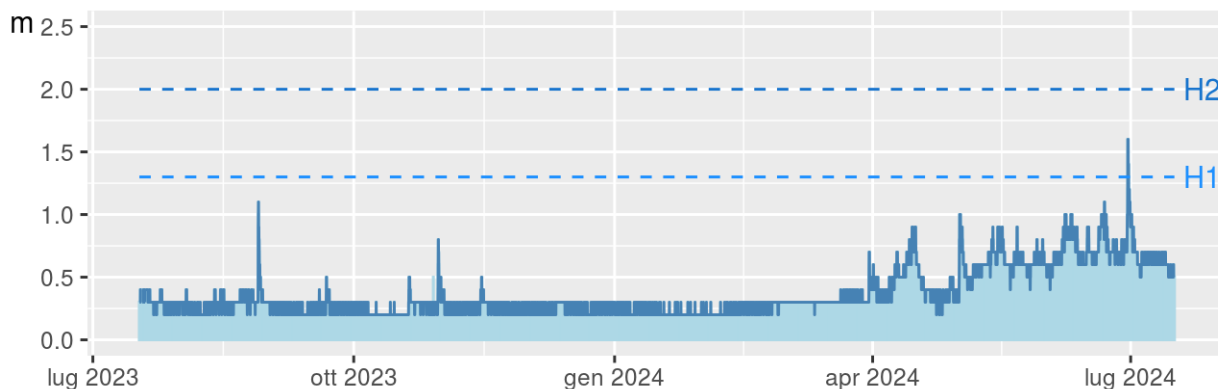
Andamento livello idrometrico nelle ultime 72 ore



Livello medio ultima ora  
rispetto a soglie di allerta



Andamento livello idrometrico ultimo anno



[Torna all'indice](#)

## PONT-SAINT-MARTIN VALLE torrente Lys

Quota: 340m s.l.m.

Coordinate WGS84: latitudine 45.5983; longitudine 7.79844

### Valori

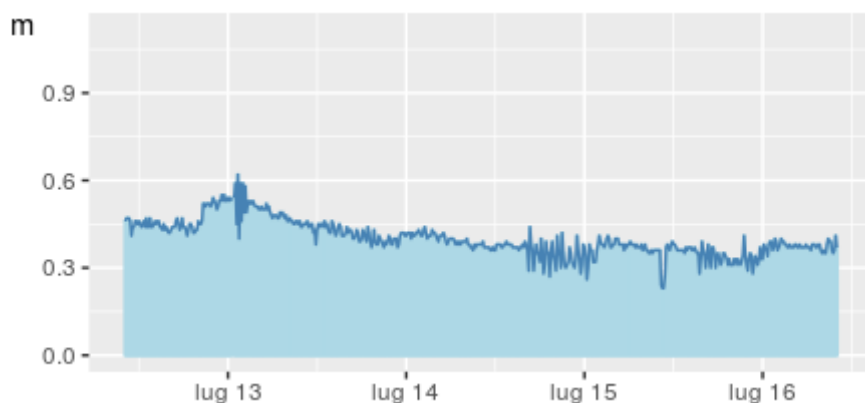
Livello idrometrico ultime ore							
Giorno	16/07/2024						
Ora	4:00	5:00	6:00	7:00	8:00	9:00	10:00
h [m]	0.4	0.4	0.4	0.4	0.4	0.4	0.4

Altezza di allerta  
idrometrica [m]

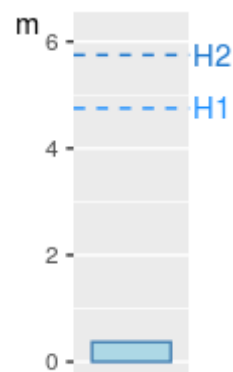
H1 4.75  
H2 5.75

### Grafici

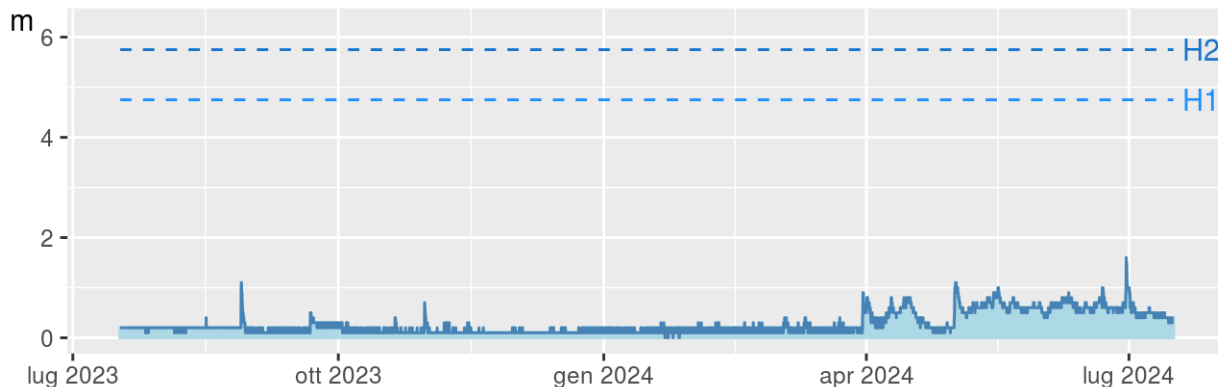
Andamento livello idrometrico nelle ultime 72 ore



Livello medio ultima ora  
rispetto a soglie di allerta



Andamento livello idrometrico ultimo anno



[Torna all'indice](#)