

Dati Nivometrici Zona B - Indice stazioni

Le stazioni sono presentate in ordine crescente per quota:

- Gressoney-Saint-Jean - Bieltschocke - Quota 1370 m s.l.m.
- Champorcher - Petit-Mont-Blanc - Quota 1640 m s.l.m.
- Gressoney-la-Trinité - Eselbode - Quota 1642 m s.l.m.
- Gressoney-Saint-Jean - Weissmatten - Quota 2038 m s.l.m.
- Ayas - Alpe Aventure - Quota 2080 m s.l.m.
- Champorcher - Rifugio Dondena - Quota 2181 m s.l.m.
- Fénis - Lavodilec - Quota 2250 m s.l.m.
- Gressoney-Saint-Jean - Iago di Seebna - Quota 2270 m s.l.m.

Informazioni

Nel documento, oltre ai dati di altezza neve, sono pubblicati dati di temperatura, velocità e direzione del vento, utili per una analisi nivologica.

Tabella ultime 24 ore: si riportano i dati di temperatura e altezza neve al suolo relativi alle ultime 24 ore a partire dall'ultimo dato disponibile.

Grafico dell'altezza neve: si riporta il grafico dell'altezza neve registrata dal nivometro a cadenza semioraria relativo alle ultime 96 ore. I dati sono espressi in cm.

Grafico della temperatura: si riporta il grafico del dato di temperatura, a cadenza semioraria, relativo alle ultime 96 ore. I dati sono espressi in gradi centigradi.

Grafico della direzione e della velocità del vento: si riporta il grafico della direzione e velocità del vento, per le stazioni in cui è presente lo strumento di misura. La velocità è espressa in m/s e la direzione di provenienza in gradi Nord.

Il territorio regionale è suddiviso in quattro zone distinte per caratteristiche climatiche e di innevamento. Alcune stazioni sono posizionate sul confine tra due zone. Per le valli situate a margine di una zona è consigliabile consultare anche i dati della zona adiacente.

Nota

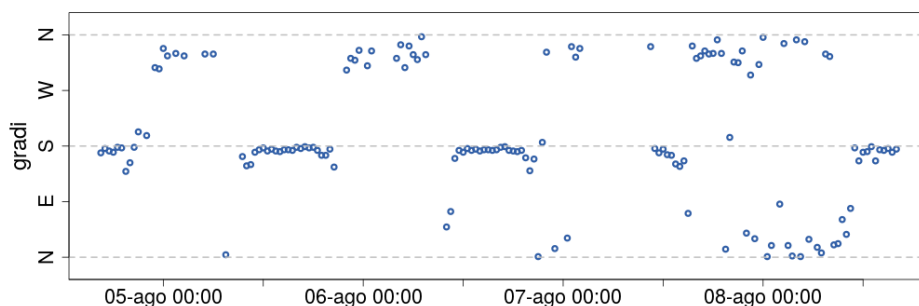
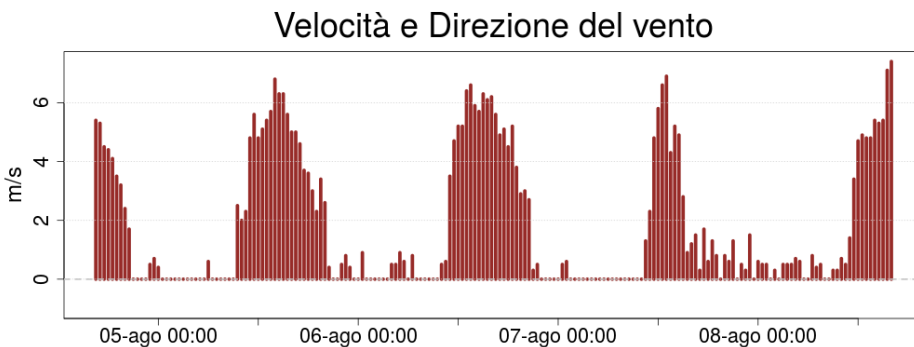
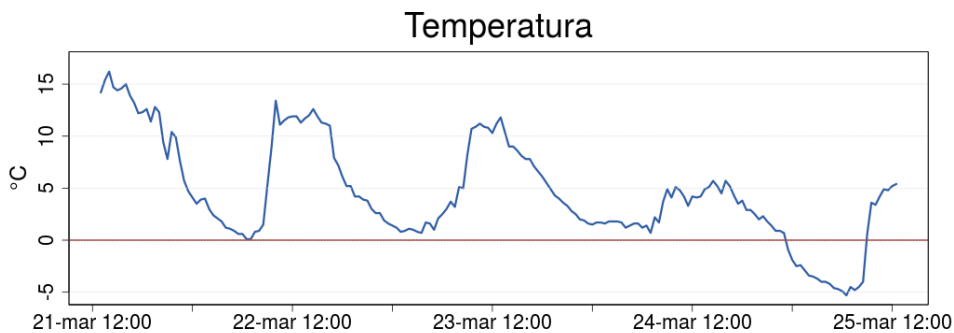
I dati riportati sono pubblicati in tempo reale e pertanto non si può escludere la presenza saltuaria di valori anomali. Per approfondimenti contattare il Centro Funzionale regionale 0165 272650.

Gressoney-Saint-Jean - Bieltschocke

Quota: 1370 m s.l.m.

Coordinate WGS84: latitudine 45.7674; longitudine 7.83305.

Ultime 24 ore (ora locale)		
Giorno-Ora	T(°C)	H(cm)
07 - 18:00	16.6	
07 - 19:00	17.3	
07 - 20:00	17.1	
07 - 21:00	15.2	
07 - 22:00	14.5	
07 - 23:00	14.4	
08 - 00:00	12.2	
08 - 01:00	11.9	
08 - 02:00	11.5	
08 - 03:00	11.2	
08 - 04:00	10.6	
08 - 05:00	9.8	
08 - 06:00	9.4	
08 - 07:00	9.6	
08 - 08:00	10.2	
08 - 09:00	12.5	
08 - 10:00	17.9	
08 - 11:00	21.9	
08 - 12:00	23.1	
08 - 13:00	24.0	
08 - 14:00	24.7	
08 - 15:00	24.7	
08 - 16:00	24.6	
08 - 17:00		



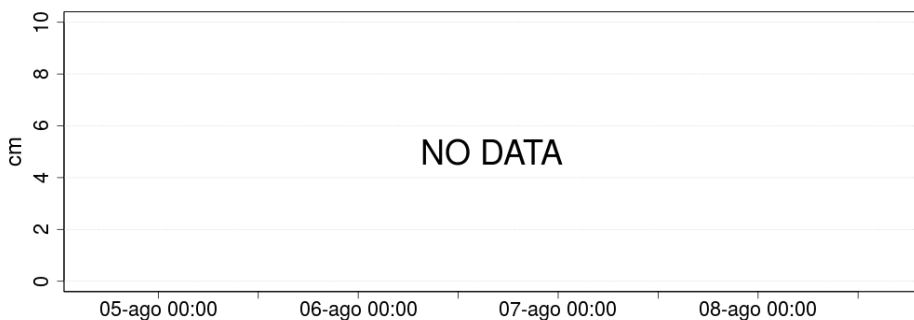
[Torna all'indice](#)

Champorcher - Petit-Mont-Blanc

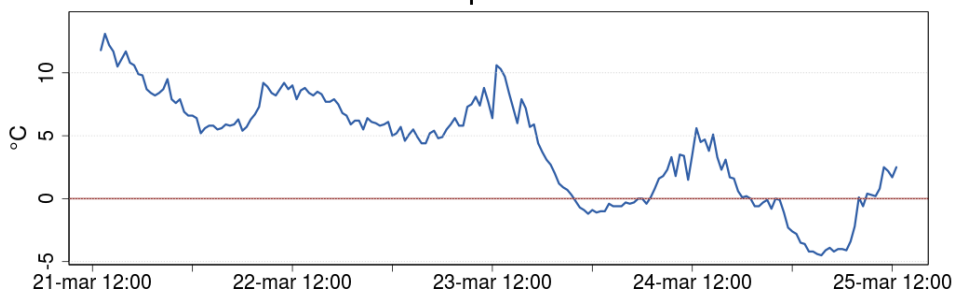
Quota: 1640 m s.l.m.

Coordinate WGS84: latitudine 45.6247; longitudine 7.60947.

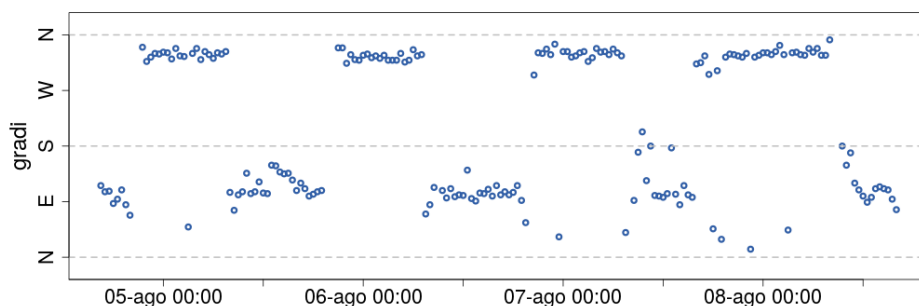
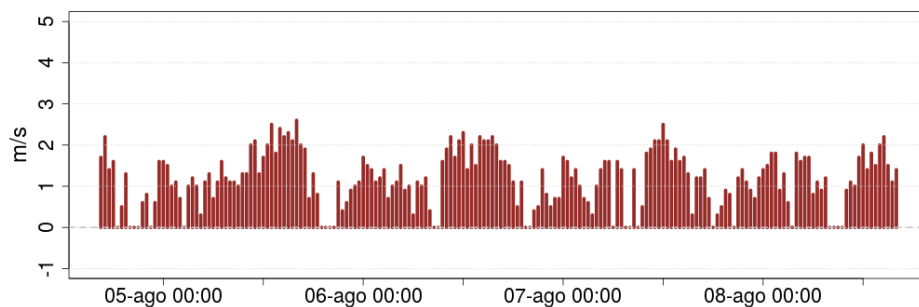
Altezza neve



Temperatura



Velocità e Direzione del vento



Ultime 24 ore (ora locale)		
Giorno-Ora	T(°C)	H(cm)
07 - 18:00	17.0	
07 - 19:00	17.5	
07 - 20:00	16.8	
07 - 21:00	15.2	
07 - 22:00	16.0	
07 - 23:00	15.8	
08 - 00:00	15.5	
08 - 01:00	15.4	
08 - 02:00	15.7	
08 - 03:00	14.6	
08 - 04:00	14.9	
08 - 05:00	14.6	
08 - 06:00	15.0	
08 - 07:00	15.2	
08 - 08:00	16.8	
08 - 09:00	18.9	
08 - 10:00	20.1	
08 - 11:00	20.6	
08 - 12:00	20.3	
08 - 13:00	20.6	
08 - 14:00	20.5	
08 - 15:00	20.5	
08 - 16:00	20.0	
08 - 17:00		

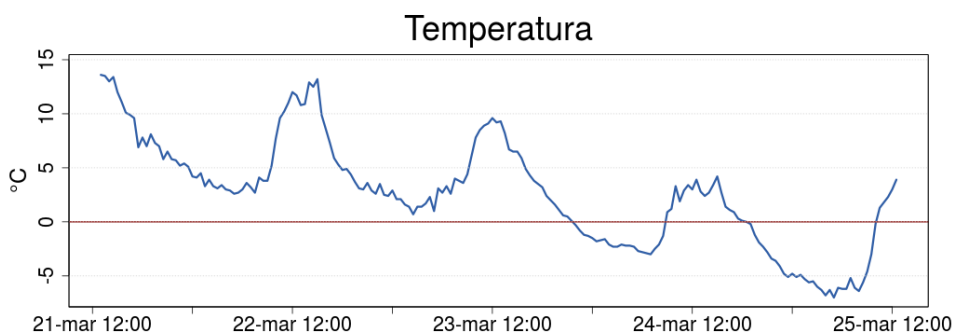
[Torna all'indice](#)

Gressoney-la-Trinité - Eselbode

Quota: 1642 m s.l.m.

Coordinate WGS84: latitudine 45.8306; longitudine 7.82587.

Ultime 24 ore (ora locale)		
Giorno-Ora	T(°C)	H(cm)
07 - 18:00	14.0	
07 - 19:00	15.3	
07 - 20:00	14.4	
07 - 21:00	13.0	
07 - 22:00	12.5	
07 - 23:00	12.2	
08 - 00:00	12.1	
08 - 01:00	11.2	
08 - 02:00	11.2	
08 - 03:00	11.7	
08 - 04:00	10.8	
08 - 05:00	10.4	
08 - 06:00	11.1	
08 - 07:00	10.4	
08 - 08:00	11.0	
08 - 09:00	13.0	
08 - 10:00	16.4	
08 - 11:00	18.3	
08 - 12:00	21.6	
08 - 13:00	22.8	
08 - 14:00	23.5	
08 - 15:00	22.8	
08 - 16:00	21.8	
08 - 17:00		



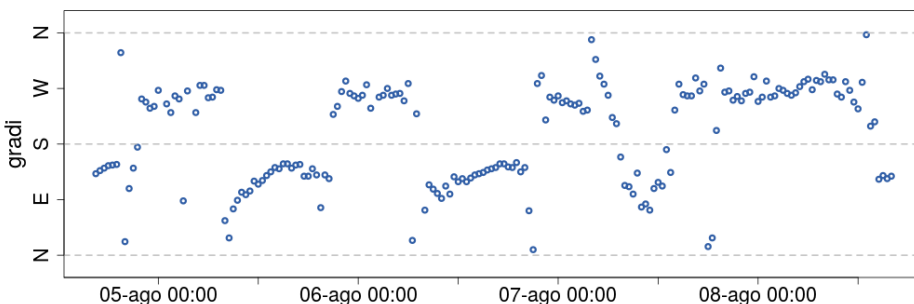
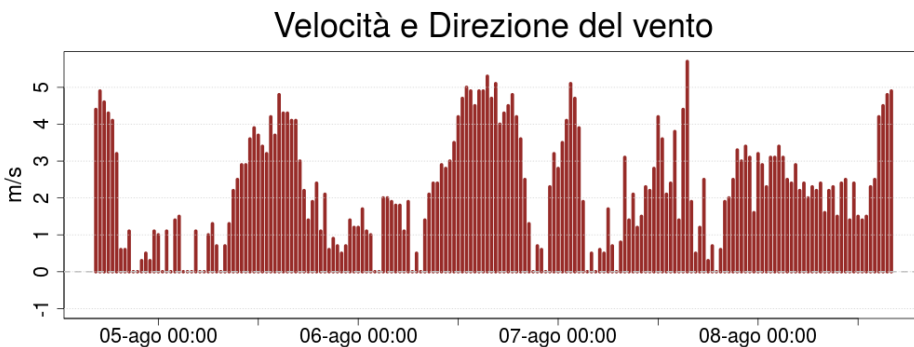
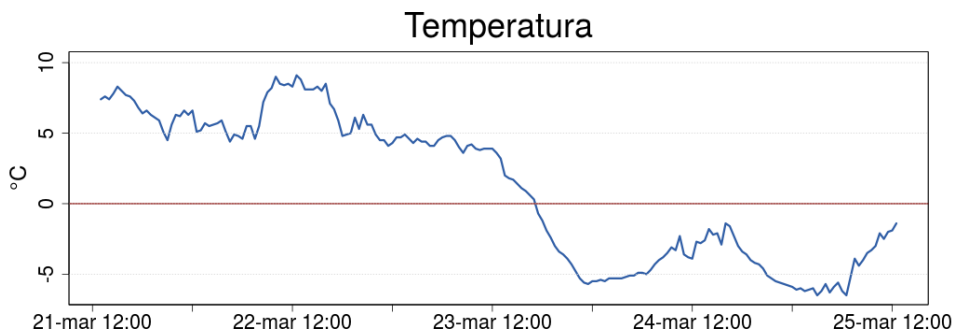
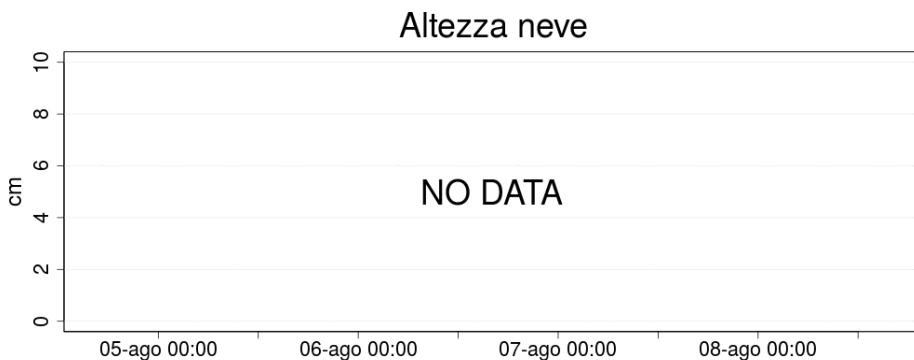
[Torna all'indice](#)

Gressoney-Saint-Jean - Weissmatten

Quota: 2038 m s.l.m.

Coordinate WGS84: latitudine 45.7484; longitudine 7.82505.

Ultime 24 ore (ora locale)		
Giorno-Ora	T(°C)	H(cm)
07 - 18:00	14.3	
07 - 19:00	15.1	
07 - 20:00	15.5	
07 - 21:00	15.3	
07 - 22:00	15.2	
07 - 23:00	14.7	
08 - 00:00	14.7	
08 - 01:00	14.2	
08 - 02:00	13.9	
08 - 03:00	13.6	
08 - 04:00	13.4	
08 - 05:00	13.5	
08 - 06:00	13.4	
08 - 07:00	13.6	
08 - 08:00	14.5	
08 - 09:00	15.5	
08 - 10:00	15.9	
08 - 11:00	16.5	
08 - 12:00	17.3	
08 - 13:00	18.0	
08 - 14:00	18.3	
08 - 15:00	17.1	
08 - 16:00	16.3	
08 - 17:00		



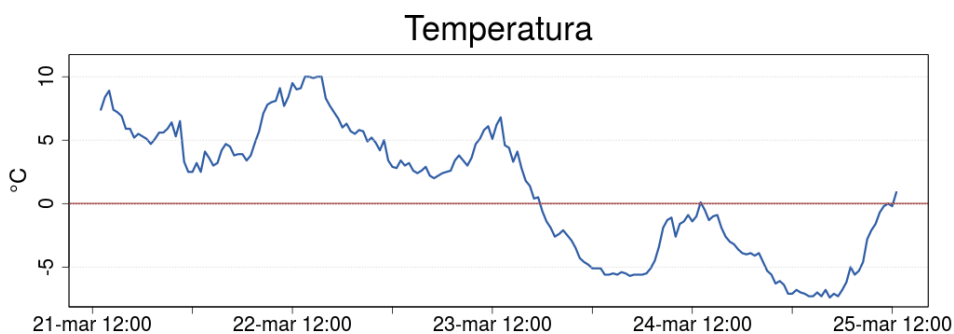
[Torna all'indice](#)

Ayas - Alpe Aentine

Quota: 2080 m s.l.m.

Coordinate WGS84: latitudine 45.874; longitudine 7.71923.

Ultime 24 ore (ora locale)		
Giorno-Ora	T(°C)	H(cm)
07 - 18:00	14.3	
07 - 19:00	14.7	
07 - 20:00	14.1	
07 - 21:00	13.4	
07 - 22:00	12.9	
07 - 23:00	12.3	
08 - 00:00	12.1	
08 - 01:00	12.4	
08 - 02:00	11.8	
08 - 03:00	11.3	
08 - 04:00	11.2	
08 - 05:00	11.5	
08 - 06:00	11.0	
08 - 07:00	11.7	
08 - 08:00	12.2	
08 - 09:00	14.7	
08 - 10:00	16.3	
08 - 11:00	17.2	
08 - 12:00	18.5	
08 - 13:00	19.4	
08 - 14:00	20.4	
08 - 15:00	18.5	
08 - 16:00	20.7	
08 - 17:00		



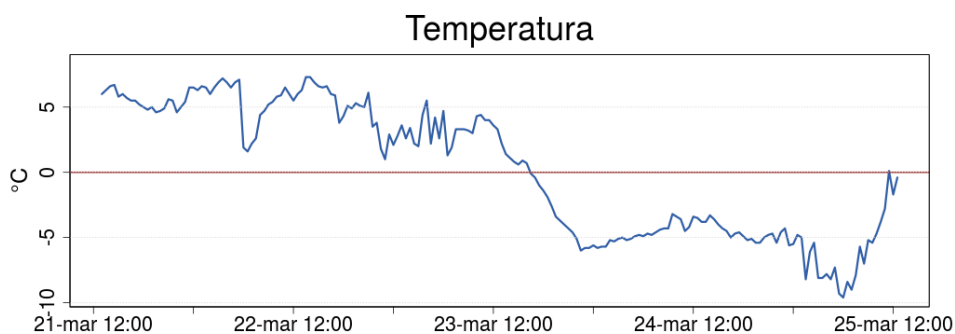
[Torna all'indice](#)

Champorcher - Rifugio Dondena

Quota: 2181 m s.l.m.

Coordinate WGS84: latitudine 45.6123; longitudine 7.55184.

Ultime 24 ore (ora locale)		
Giorno-Ora	T(°C)	H(cm)
07 - 18:00	15.5	
07 - 19:00	13.4	
07 - 20:00	13.2	
07 - 21:00	14.6	
07 - 22:00	15.0	
07 - 23:00	15.3	
08 - 00:00	11.2	
08 - 01:00	11.9	
08 - 02:00	12.3	
08 - 03:00	13.8	
08 - 04:00	12.1	
08 - 05:00	11.6	
08 - 06:00	12.1	
08 - 07:00	14.1	
08 - 08:00	14.5	
08 - 09:00	14.5	
08 - 10:00	15.0	
08 - 11:00	15.2	
08 - 12:00	16.0	
08 - 13:00	16.3	
08 - 14:00	16.2	
08 - 15:00	16.3	
08 - 16:00	16.6	
08 - 17:00		



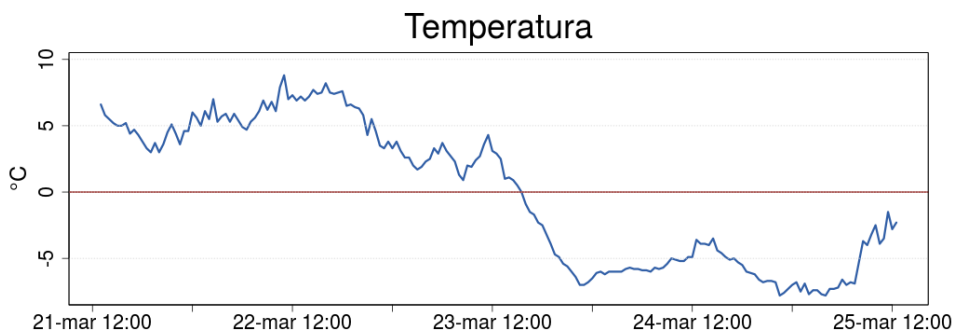
[Torna all'indice](#)

Fénis - Lavodilec

Quota: 2250 m s.l.m.

Coordinate WGS84: latitudine 45.6448; longitudine 7.48514.

Ultime 24 ore (ora locale)		
Giorno-Ora	T(°C)	H(cm)
07 - 18:00	15.2	
07 - 19:00	14.7	
07 - 20:00	14.9	
07 - 21:00	14.3	
07 - 22:00	13.2	
07 - 23:00	13.4	
08 - 00:00	12.6	
08 - 01:00	12.5	
08 - 02:00	12.0	
08 - 03:00	13.6	
08 - 04:00	11.9	
08 - 05:00	11.7	
08 - 06:00	11.1	
08 - 07:00	11.7	
08 - 08:00	11.9	
08 - 09:00	14.8	
08 - 10:00	14.6	
08 - 11:00	15.5	
08 - 12:00	16.7	
08 - 13:00	16.8	
08 - 14:00	17.6	
08 - 15:00	18.0	
08 - 16:00	18.1	
08 - 17:00		



[Torna all'indice](#)

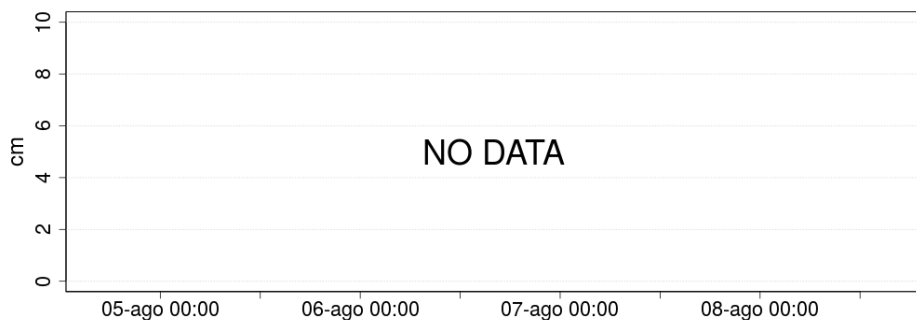
Gressoney-Saint-Jean - lago di Seebna

Quota: 2270 m s.l.m.

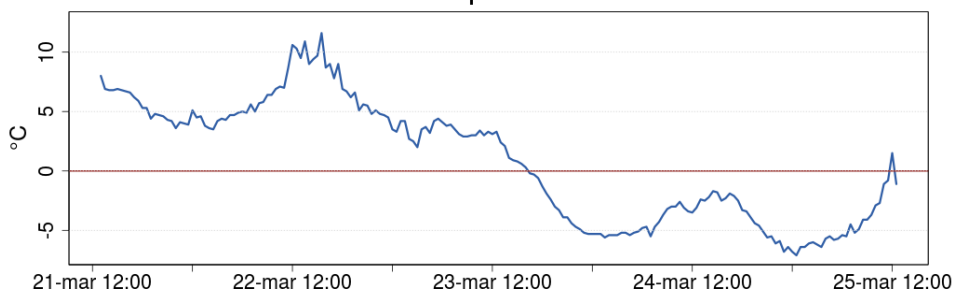
Coordinate WGS84: latitudine 45.741; longitudine 7.90497.

Ultime 24 ore (ora locale)		
Giorno-Ora	T(°C)	H(cm)
07 - 18:00	13.6	
07 - 19:00	15.0	
07 - 20:00	15.1	
07 - 21:00	13.9	
07 - 22:00	13.7	
07 - 23:00	13.7	
08 - 00:00	13.7	
08 - 01:00	12.9	
08 - 02:00	12.6	
08 - 03:00	12.6	
08 - 04:00	12.8	
08 - 05:00	13.1	
08 - 06:00	12.6	
08 - 07:00	12.7	
08 - 08:00	13.6	
08 - 09:00	14.9	
08 - 10:00	14.8	
08 - 11:00	15.2	
08 - 12:00	15.6	
08 - 13:00	16.5	
08 - 14:00	17.5	
08 - 15:00	15.7	
08 - 16:00	16.0	
08 - 17:00		

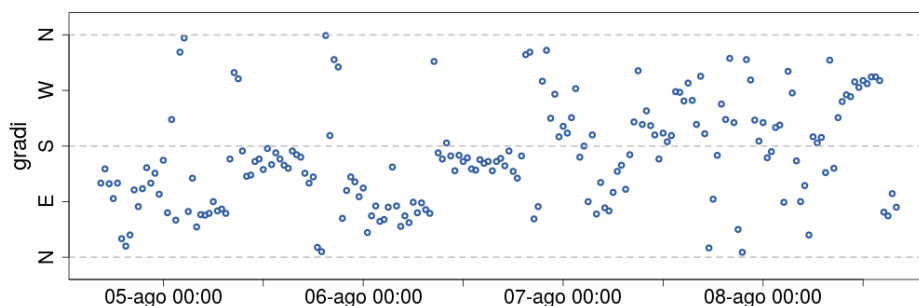
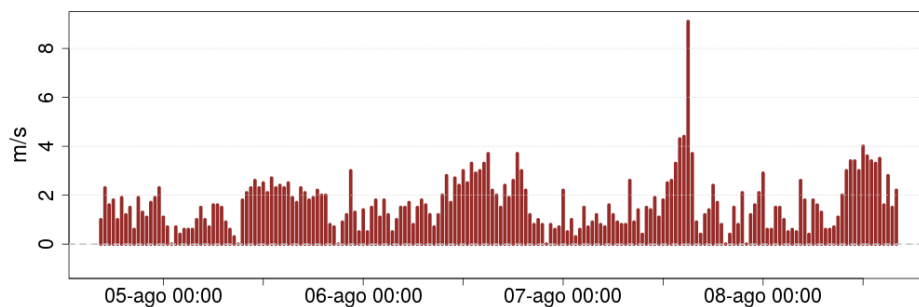
Altezza neve



Temperatura



Velocità e Direzione del vento



[Torna all'indice](#)