

## Dati Nivometrici Zona C - Indice stazioni

Le stazioni sono presentate in ordine crescente per quota:

Cogne - Lillaz - Quota 1613 m s.l.m.

Rhêmes-Notre-Dame - Chanavey - Quota 1690 m s.l.m.

Rhêmes-Notre-Dame - Chaudanne - Quota 1794 m s.l.m.

Valsavarenche - Pont - Quota 1951 m s.l.m.

Valsavarenche - Orvieille - Quota 2170 m s.l.m.

Cogne - Grand-Crot - Quota 2279 m s.l.m.

Gressan - Pila-Leissé - Quota 2280 m s.l.m.

Rhêmes-Saint-Georges - Feleumaz - Quota 2325 m s.l.m.

## Informazioni

Nel documento, oltre ai dati di altezza neve, sono pubblicati dati di temperatura, velocità e direzione del vento, utili per una analisi nivologica.

**Tabella ultime 24 ore:** si riportano i dati di temperatura e altezza neve al suolo relativi alle ultime 24 ore a partire dall'ultimo dato disponibile.

**Grafico dell'altezza neve:** si riporta il grafico dell'altezza neve registrata dal nivometro a cadenza semioraria relativo alle ultime 96 ore. I dati sono espressi in cm.

**Grafico della temperatura:** si riporta il grafico del dato di temperatura, a cadenza semioraria, relativo alle ultime 96 ore. I dati sono espressi in gradi centigradi.

**Grafico della direzione e della velocità del vento:** si riporta il grafico della direzione e velocità del vento, per le stazioni in cui è presente lo strumento di misura. La velocità è espressa in m/s e la direzione di provenienza in gradi Nord.

Il territorio regionale è suddiviso in quattro zone distinte per caratteristiche climatiche e di innevamento. alcune stazioni sono posizionate sul confine tra due zone. Per le valli situate a margine di una zona è consigliabile consultare anche i dati della zona adiacente.

## Nota

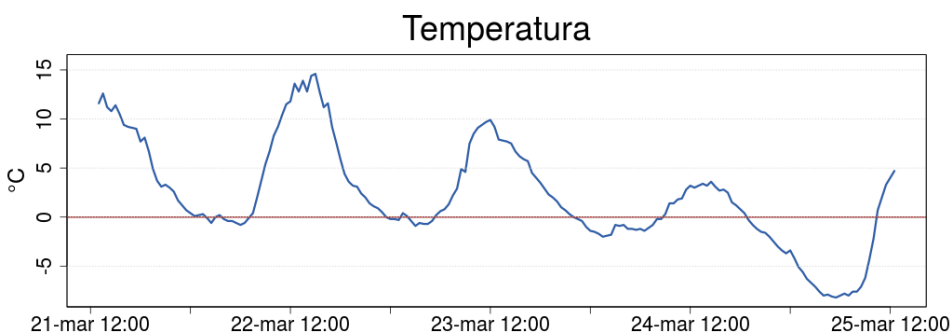
I dati riportati sono pubblicati in tempo reale e pertanto non si può escludere la presenza saltuaria di valori anomali. Per approfondimenti contattare il Centro Funzionale regionale 0165 272650.

## Cogne - Lillaz

Quota: 1613 m s.l.m.

Coordinate WGS84: latitudine 45.5951; longitudine 7.39184.

Ultime 24 ore (ora locale)		
Giorno-Ora	T(°C)	H(cm)
07 - 17:00	16.0	
07 - 18:00	18.4	
07 - 19:00	19.0	
07 - 20:00	16.7	
07 - 21:00	13.9	
07 - 22:00	12.5	
07 - 23:00	11.3	
08 - 00:00	11.0	
08 - 01:00	11.8	
08 - 02:00	10.5	
08 - 03:00	10.4	
08 - 04:00	9.7	
08 - 05:00	10.2	
08 - 06:00	9.1	
08 - 07:00	9.0	
08 - 08:00	9.5	
08 - 09:00	12.8	
08 - 10:00	15.5	
08 - 11:00	17.4	
08 - 12:00	21.6	
08 - 13:00	23.1	
08 - 14:00	24.0	
08 - 15:00	25.2	
08 - 16:00		



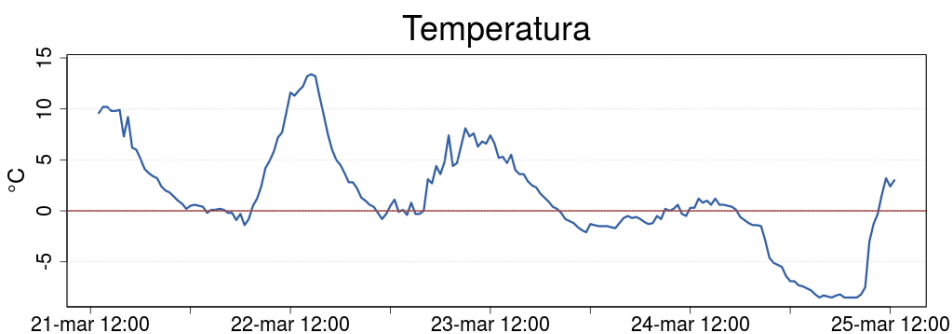
[Torna all'indice](#)

## Rhêmes-Notre-Dame - Chanavey

Quota: 1690 m s.l.m.

Coordinate WGS84: latitudine 45.5788; longitudine 7.12338.

Ultime 24 ore (ora locale)		
Giorno-Ora	T(°C)	H(cm)
07 - 17:00	20.0	
07 - 18:00	20.2	
07 - 19:00	19.6	
07 - 20:00	19.6	
07 - 21:00	14.6	
07 - 22:00	11.7	
07 - 23:00	10.8	
08 - 00:00	10.6	
08 - 01:00	9.6	
08 - 02:00	9.7	
08 - 03:00	9.8	
08 - 04:00	9.2	
08 - 05:00	9.2	
08 - 06:00	9.1	
08 - 07:00	9.3	
08 - 08:00	10.4	
08 - 09:00	12.6	
08 - 10:00	17.5	
08 - 11:00	20.7	
08 - 12:00	21.1	
08 - 13:00	22.4	
08 - 14:00	23.2	
08 - 15:00	23.6	
08 - 16:00		



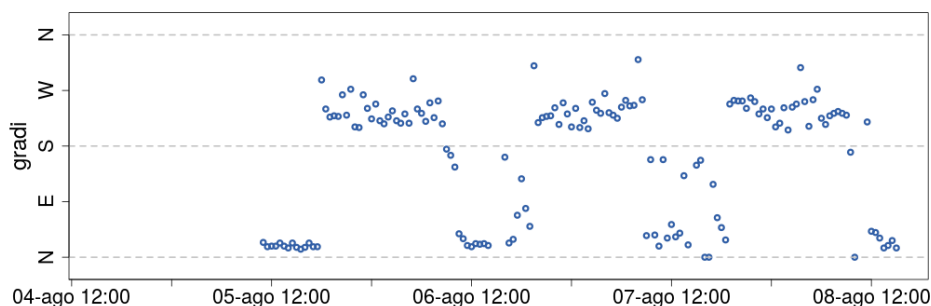
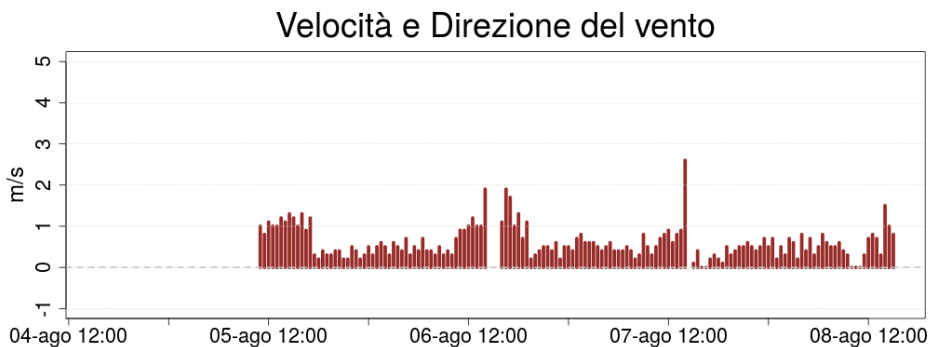
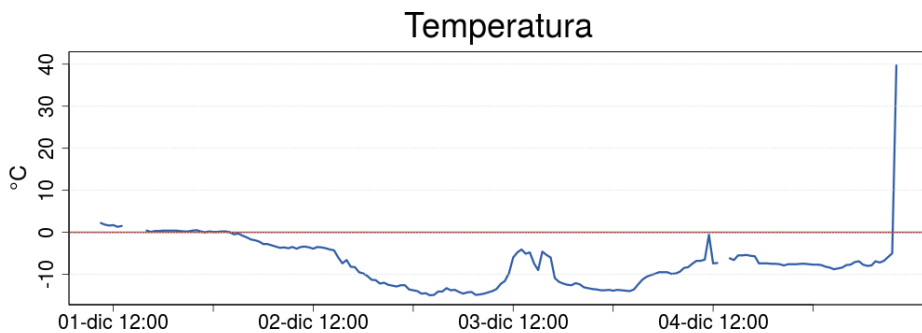
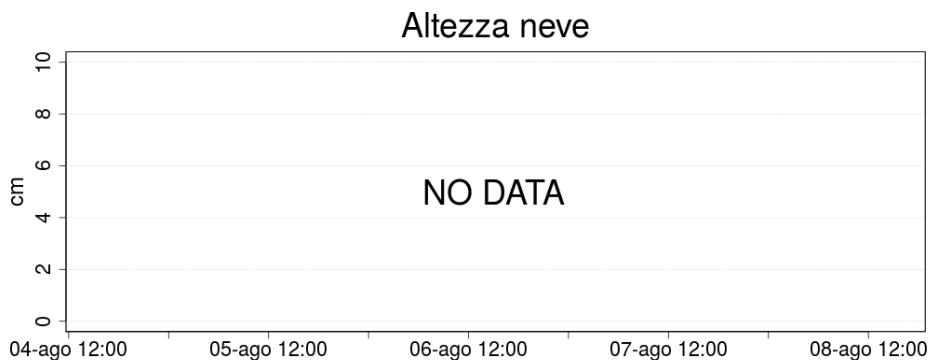
[Torna all'indice](#)

## Rhêmes-Notre-Dame - Chaudanne

Quota: 1794 m s.l.m.

Coordinate WGS84: latitudine 45.5604; longitudine 7.11374.

Ultime 24 ore (ora locale)		
Giorno-Ora	T(°C)	H(cm)
07 - 17:00	17.9	
07 - 18:00	17.9	
07 - 19:00	16.5	
07 - 20:00	15.2	
07 - 21:00	12.8	
07 - 22:00	11.2	
07 - 23:00	10.6	
08 - 00:00	9.6	
08 - 01:00	9.8	
08 - 02:00	9.6	
08 - 03:00	9.6	
08 - 04:00	9.6	
08 - 05:00	9.7	
08 - 06:00	9.7	
08 - 07:00	9.5	
08 - 08:00	9.8	
08 - 09:00	12.8	
08 - 10:00	17.3	
08 - 11:00	20.1	
08 - 12:00	21.2	
08 - 13:00	22.1	
08 - 14:00	22.7	
08 - 15:00	23.4	
08 - 16:00		



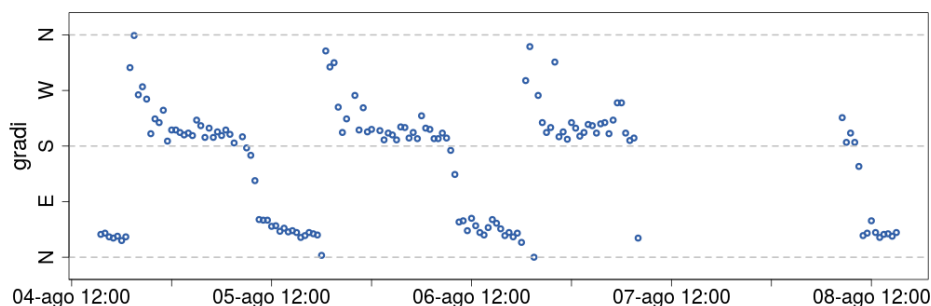
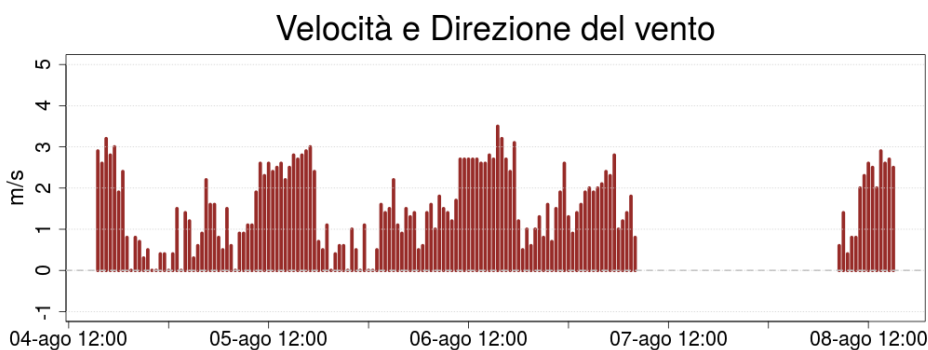
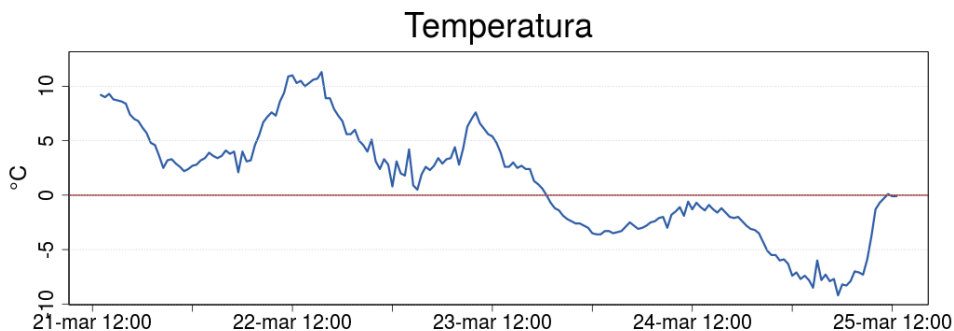
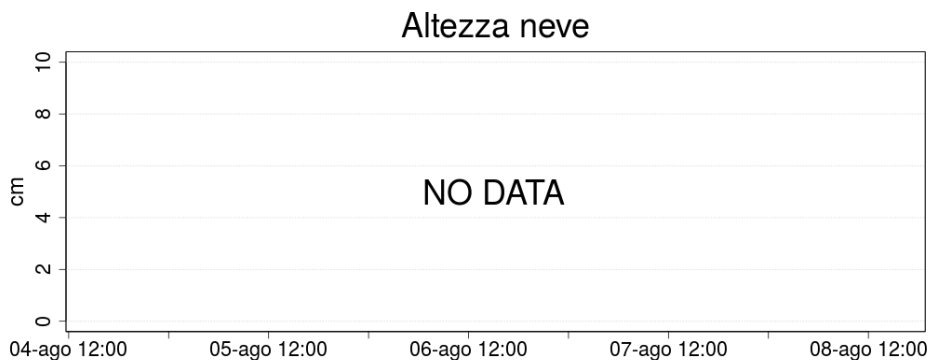
[Torna all'indice](#)

## Valsavarenche - Pont

Quota: 1951 m s.l.m.

Coordinate WGS84: latitudine 45.5268; longitudine 7.20093.

Ultime 24 ore (ora locale)		
Giorno-Ora	T(°C)	H(cm)
07 - 17:00		
07 - 18:00		
07 - 19:00		
07 - 20:00		
07 - 21:00		
07 - 22:00		
07 - 23:00		
08 - 00:00		
08 - 01:00		
08 - 02:00		
08 - 03:00		
08 - 04:00		
08 - 05:00		
08 - 06:00		
08 - 07:00		
08 - 08:00		
08 - 09:00	11.5	
08 - 10:00	15.3	
08 - 11:00	17.9	
08 - 12:00	19.4	
08 - 13:00	21.0	
08 - 14:00	21.7	
08 - 15:00	22.3	
08 - 16:00		



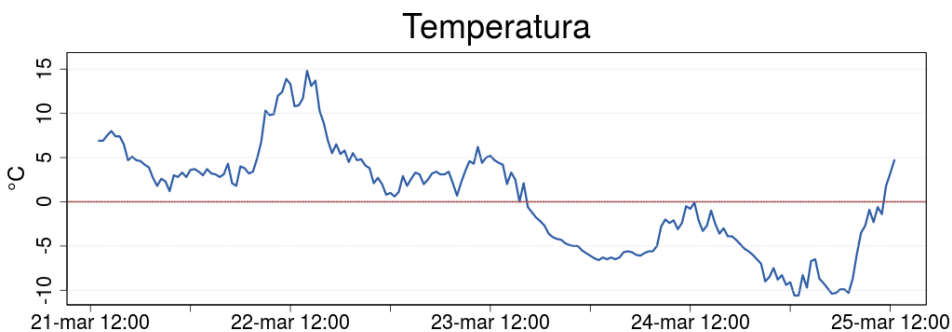
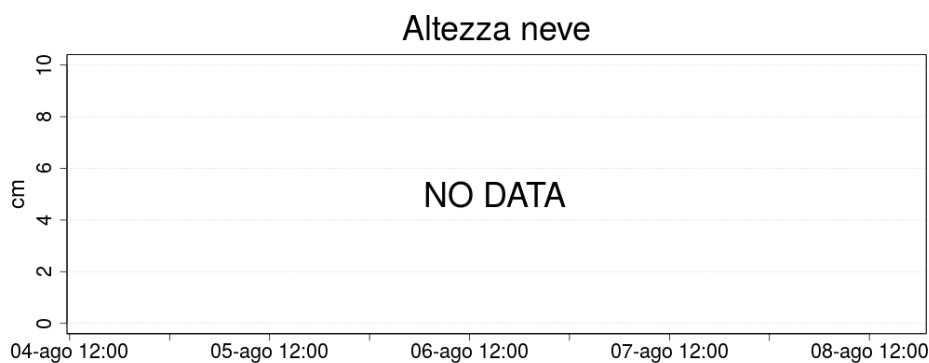
[Torna all'indice](#)

## Valsavarenche - Orvieille

Quota: 2170 m s.l.m.

Coordinate WGS84: latitudine 45.5799; longitudine 7.19196.

Ultime 24 ore (ora locale)		
Giorno-Ora	T(°C)	H(cm)
07 - 17:00	15.1	
07 - 18:00	17.6	
07 - 19:00	16.2	
07 - 20:00	14.5	
07 - 21:00	14.1	
07 - 22:00	12.3	
07 - 23:00	9.7	
08 - 00:00	10.3	
08 - 01:00	7.9	
08 - 02:00	12.3	
08 - 03:00	13.6	
08 - 04:00	11.7	
08 - 05:00	11.8	
08 - 06:00	10.9	
08 - 07:00	9.3	
08 - 08:00	10.1	
08 - 09:00	13.8	
08 - 10:00	14.8	
08 - 11:00	16.2	
08 - 12:00	18.3	
08 - 13:00	18.6	
08 - 14:00	18.4	
08 - 15:00	19.5	
08 - 16:00		



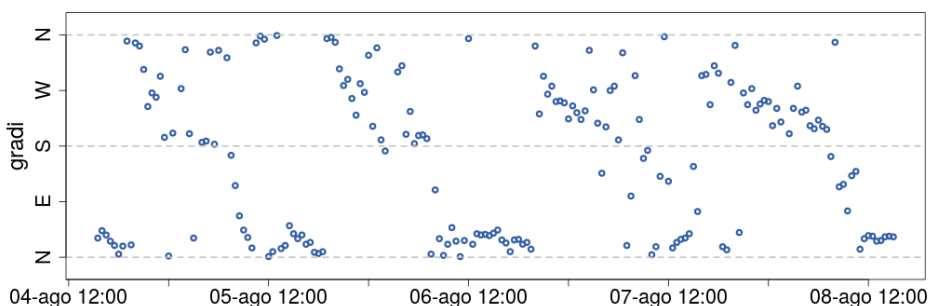
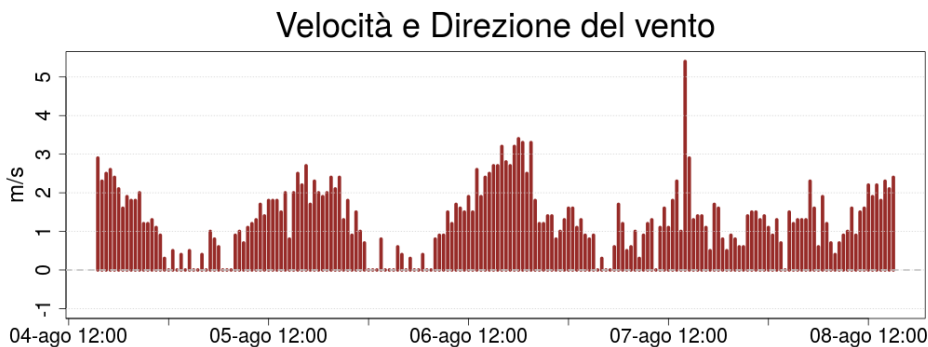
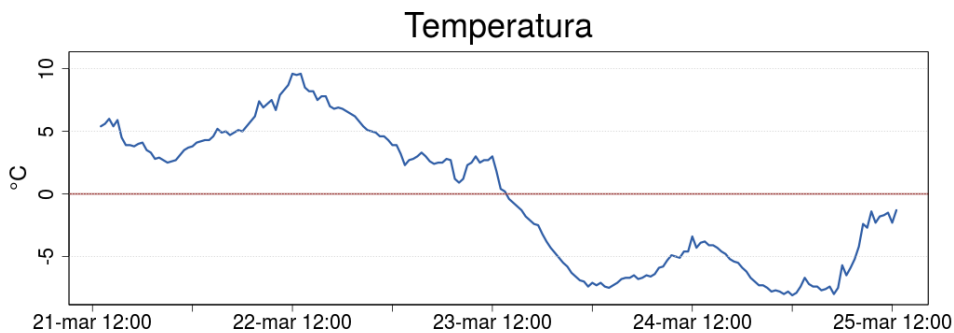
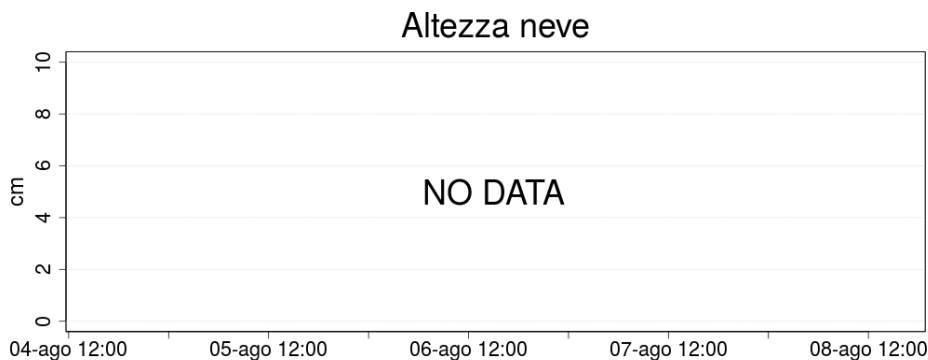
[Torna all'indice](#)

## Cogne - Grand-Crot

Quota: 2279 m s.l.m.

Coordinate WGS84: latitudine 45.588; longitudine 7.36744.

Ultime 24 ore (ora locale)		
Giorno-Ora	T(°C)	H(cm)
07 - 17:00	13.9	
07 - 18:00	14.6	
07 - 19:00	14.5	
07 - 20:00	14.1	
07 - 21:00	13.7	
07 - 22:00	13.4	
07 - 23:00	13.0	
08 - 00:00	12.4	
08 - 01:00	12.3	
08 - 02:00	11.4	
08 - 03:00	12.2	
08 - 04:00	12.3	
08 - 05:00	12.3	
08 - 06:00	11.8	
08 - 07:00	12.0	
08 - 08:00	13.0	
08 - 09:00	13.4	
08 - 10:00	13.8	
08 - 11:00	15.4	
08 - 12:00	16.5	
08 - 13:00	17.2	
08 - 14:00	18.0	
08 - 15:00	18.4	
08 - 16:00		



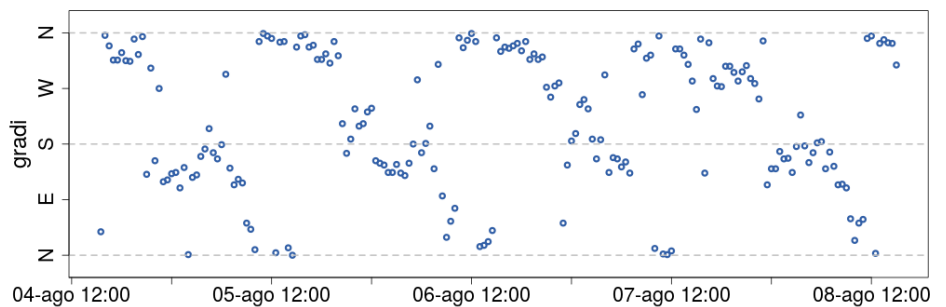
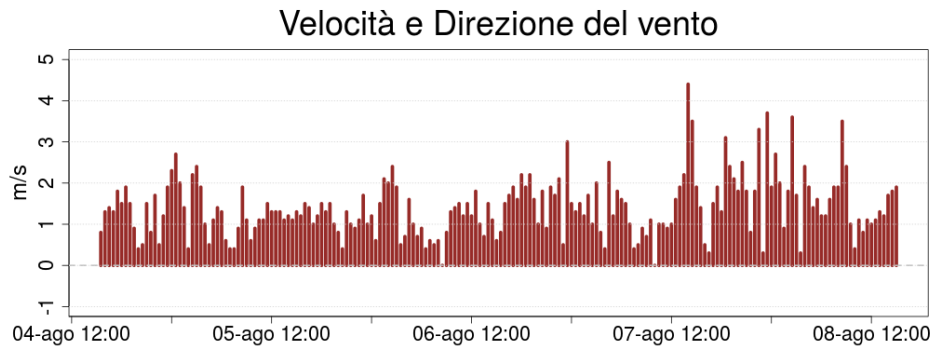
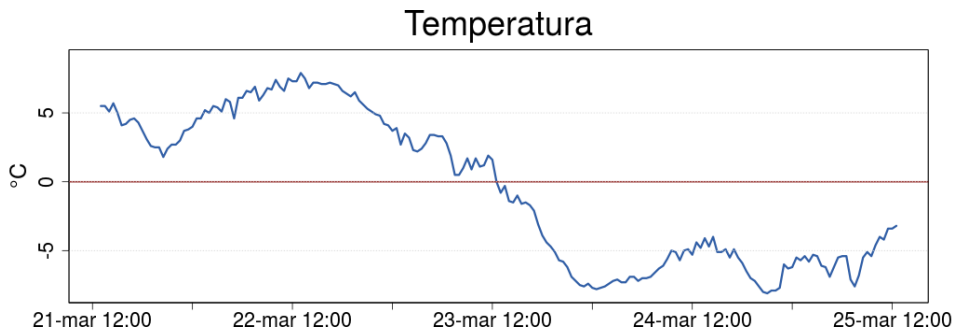
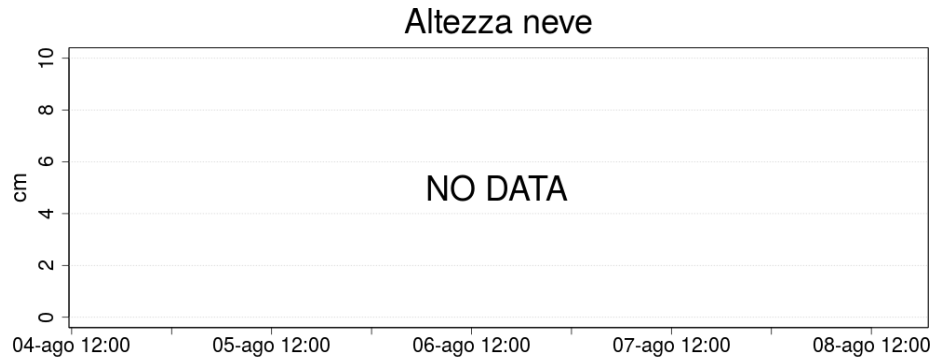
[Torna all'indice](#)

## Gressan - Pila-Leissé

Quota: 2280 m s.l.m.

Coordinate WGS84: latitudine 45.6643; longitudine 7.30885.

Ultime 24 ore (ora locale)		
Giorno-Ora	T(°C)	H(cm)
07 - 17:00	14.4	
07 - 18:00	15.5	
07 - 19:00	15.1	
07 - 20:00	14.8	
07 - 21:00	13.4	
07 - 22:00	13.0	
07 - 23:00	12.5	
08 - 00:00	12.5	
08 - 01:00	12.7	
08 - 02:00	12.5	
08 - 03:00	12.5	
08 - 04:00	12.0	
08 - 05:00	11.9	
08 - 06:00	12.0	
08 - 07:00	12.2	
08 - 08:00	12.5	
08 - 09:00	12.9	
08 - 10:00	14.2	
08 - 11:00	16.2	
08 - 12:00	16.4	
08 - 13:00	16.9	
08 - 14:00	17.1	
08 - 15:00	18.0	
08 - 16:00		



[Torna all'indice](#)

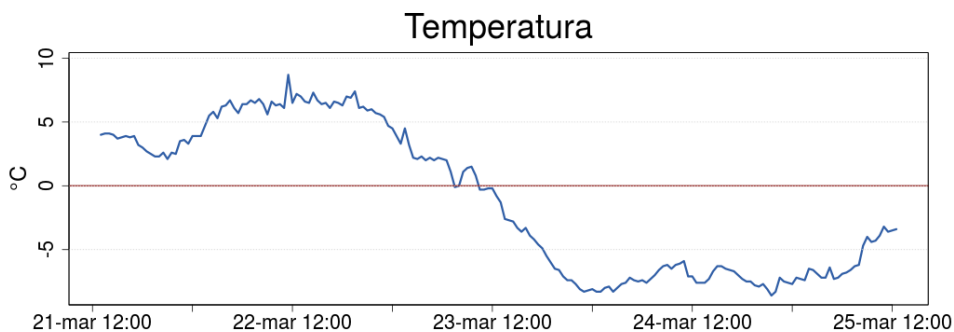
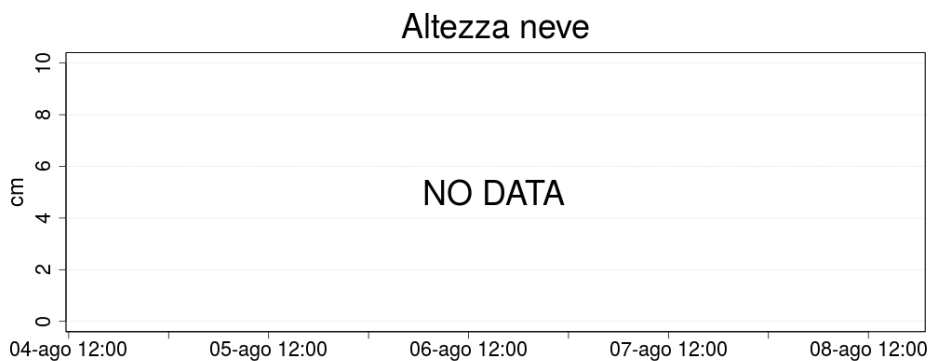


## Rhêmes-Saint-Georges - Feleumaz

Quota: 2325 m s.l.m.

Coordinate WGS84: latitudine 45.607; longitudine 7.12249.

Ultime 24 ore (ora locale)		
Giorno-Ora	T(°C)	H(cm)
07 - 17:00	14.3	
07 - 18:00	14.4	
07 - 19:00	13.7	
07 - 20:00	13.3	
07 - 21:00	12.7	
07 - 22:00	12.7	
07 - 23:00	12.6	
08 - 00:00	11.8	
08 - 01:00	12.4	
08 - 02:00	12.0	
08 - 03:00	11.8	
08 - 04:00	12.0	
08 - 05:00	11.5	
08 - 06:00	11.7	
08 - 07:00	11.6	
08 - 08:00	12.1	
08 - 09:00	13.4	
08 - 10:00	12.9	
08 - 11:00	14.4	
08 - 12:00	15.4	
08 - 13:00	16.3	
08 - 14:00	17.2	
08 - 15:00	17.3	
08 - 16:00		



[Torna all'indice](#)