

Dati Nivometrici Zona D - Indice stazioni

Le stazioni sono presentate in ordine crescente per quota:

Valpelline - Chosoz - Quota 1029 m s.l.m.
Courmayeur - Dolonne - Quota 1200 m s.l.m.
La Thuile - Villaret - Quota 1488 m s.l.m.
Valgrisenche - Menthieu - Quota 1859 m s.l.m.
Bionaz - Place Moulin - Quota 1979 m s.l.m.
Valtournenche - Breuil Cervinia - Quota 1998 m s.l.m.
Ollomont - By - Quota 2017 m s.l.m.
Saint-Rhémy-en-Bosses - Crévacol - Quota 2018 m s.l.m.
Courmayeur - Pré-de-Bard - Quota 2040 m s.l.m.
Pré-Saint-Didier - Plan Praz - Quota 2044 m s.l.m.
Courmayeur - Mont de la Saxe - Quota 2076 m s.l.m.
Courmayeur - Ferrachet - Quota 2290 m s.l.m.
Saint-Rhémy-en-Bosses - Gran San Bernardo - Quota 2360 m s.l.m.
La Thuile - La Grande Tête - Quota 2430 m s.l.m.
Saint-Rhémy-en-Bosses - Mont-Botsalet - Quota 2500 m s.l.m.
Valtournenche - Lago Goillet - Quota 2541 m s.l.m.
Valtournenche - Grandes Murailles - Quota 2566 m s.l.m.
Morgex - Lavancher - Quota 2842 m s.l.m.
Morgex - Lavancher Vento - Quota 2876 m s.l.m.
Valtournenche - Cime Bianche - Quota 3100 m s.l.m.

Informazioni

Nel documento, oltre ai dati di altezza neve, sono pubblicati dati di temperatura, velocità e direzione del vento, utili per una analisi nivologica.

Tabella ultime 24 ore: si riportano i dati di temperatura e altezza neve al suolo relativi alle ultime 24 ore a partire dall'ultimo dato disponibile.

Grafico dell'altezza neve: si riporta il grafico dell'altezza neve registrata dal nivometro a cadenza semioraria relativo alle ultime 96 ore. I dati sono espressi in cm.

Grafico della temperatura: si riporta il grafico del dato di temperatura, a cadenza semioraria, relativo alle ultime 96 ore. I dati sono espressi in gradi centigradi.

Grafico della direzione e della velocità del vento: si riporta il grafico della direzione e velocità del vento, per le stazioni in cui è presente lo strumento di misura. La velocità è espressa in m/s e la direzione di provenienza in gradi Nord.

Il territorio regionale è suddiviso in quattro zone distinte per caratteristiche climatiche e di innevamento. alcune stazioni sono posizionate sul confine tra due zone. Per le valli situate a margine di una zona è consigliabile consultare anche i dati della zona adiacente.

Nota

I dati riportati sono pubblicati in tempo reale e pertanto non si può escludere la presenza saltuaria di valori anomali. Per approfondimenti contattare il Centro Funzionale regionale 0165 272650.

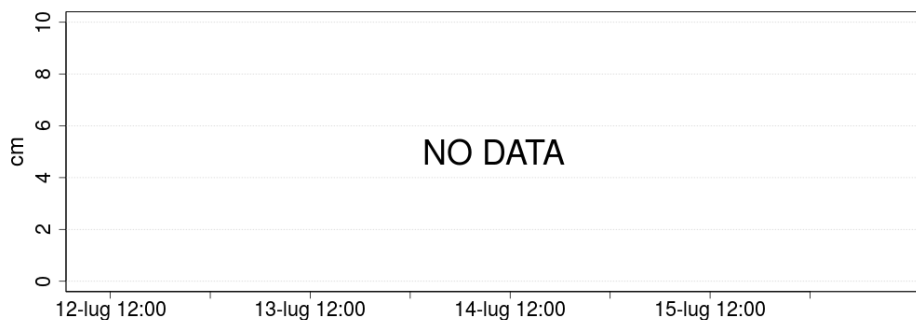
Valpelline - Chosoz

Quota: 1029 m s.l.m.

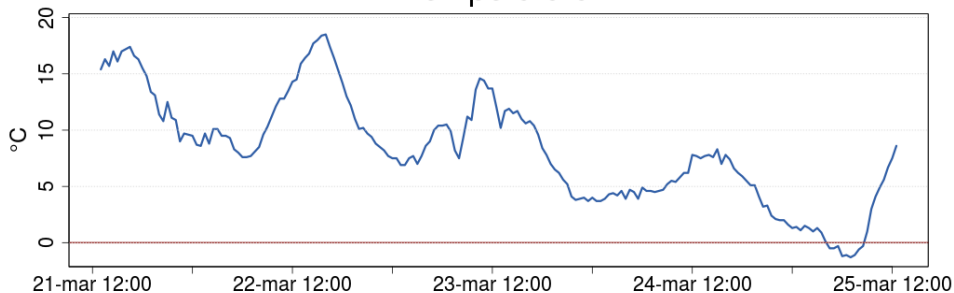
Coordinate WGS84: latitudine 45.8269; longitudine 7.33963.

Ultime 24 ore (ora locale)		
Giorno-Ora	T(°C)	H(cm)
15 - 12:00	22.8	
15 - 13:00	22.6	
15 - 14:00	23.7	
15 - 15:00	26.1	
15 - 16:00	26.5	
15 - 17:00	26.8	
15 - 18:00	24.2	
15 - 19:00	20.5	
15 - 20:00	19.3	
15 - 21:00	18.8	
15 - 22:00	18.5	
15 - 23:00	18.1	
16 - 00:00	17.6	
16 - 01:00	17.5	
16 - 02:00	16.6	
16 - 03:00	17.2	
16 - 04:00	16.9	
16 - 05:00	16.3	
16 - 06:00	15.9	
16 - 07:00	15.7	
16 - 08:00	16.5	
16 - 09:00	18.0	
16 - 10:00	20.0	
16 - 11:00		

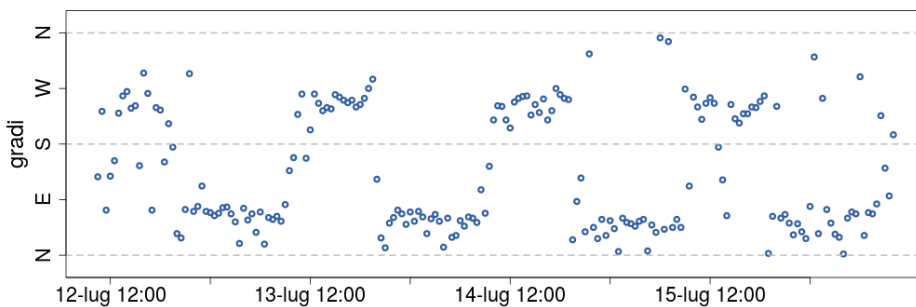
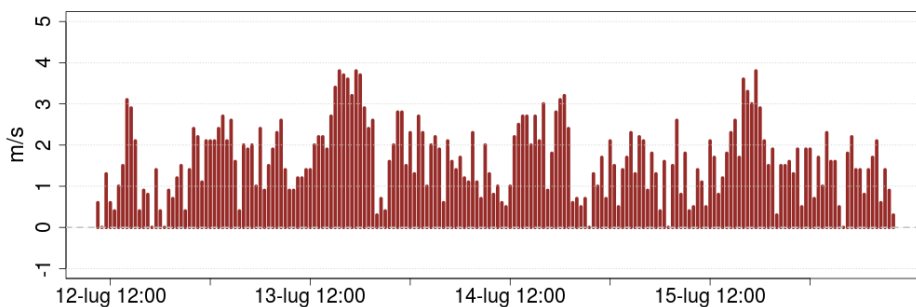
Altezza neve



Temperatura



Velocità e Direzione del vento



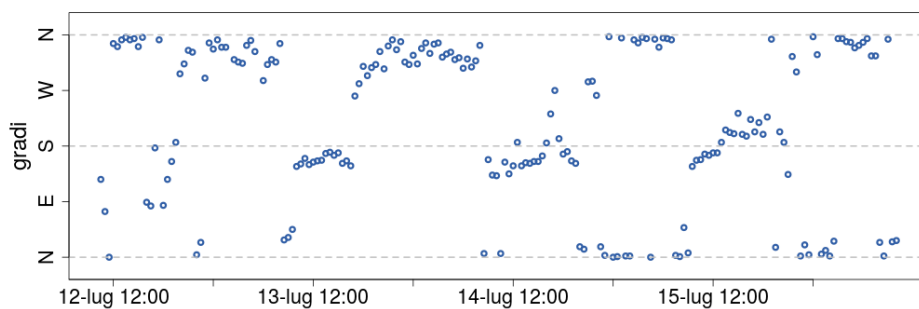
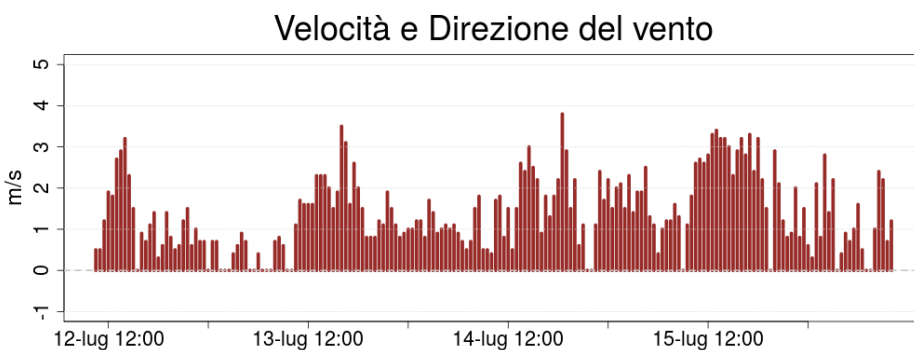
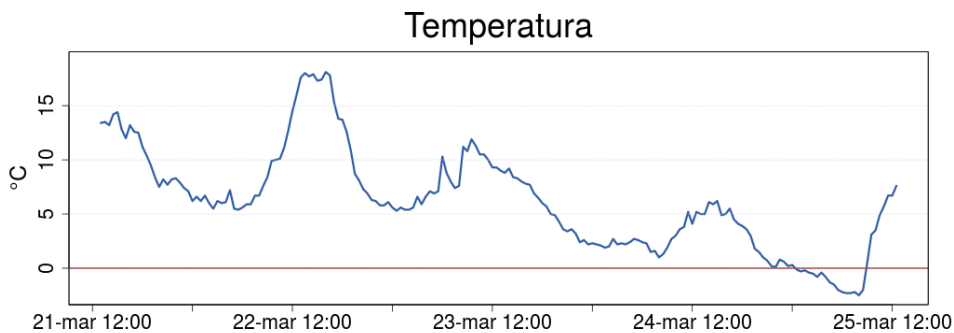
[Torna all'indice](#)

Courmayeur - Dolonne

Quota: 1200 m s.l.m.

Coordinate WGS84: latitudine 45.7945; longitudine 6.96642.

Ultime 24 ore (ora locale)		
Giorno-Ora	T(°C)	H(cm)
15 - 12:00	23.3	
15 - 13:00	24.3	
15 - 14:00	25.1	
15 - 15:00	25.8	
15 - 16:00	25.9	
15 - 17:00	25.2	
15 - 18:00	24.0	
15 - 19:00	21.8	
15 - 20:00	21.5	
15 - 21:00	20.3	
15 - 22:00	18.4	
15 - 23:00	17.4	
16 - 00:00	17.1	
16 - 01:00	16.5	
16 - 02:00	15.7	
16 - 03:00	15.4	
16 - 04:00	15.1	
16 - 05:00	14.2	
16 - 06:00	14.4	
16 - 07:00	14.8	
16 - 08:00	14.8	
16 - 09:00	16.3	
16 - 10:00	17.6	
16 - 11:00		



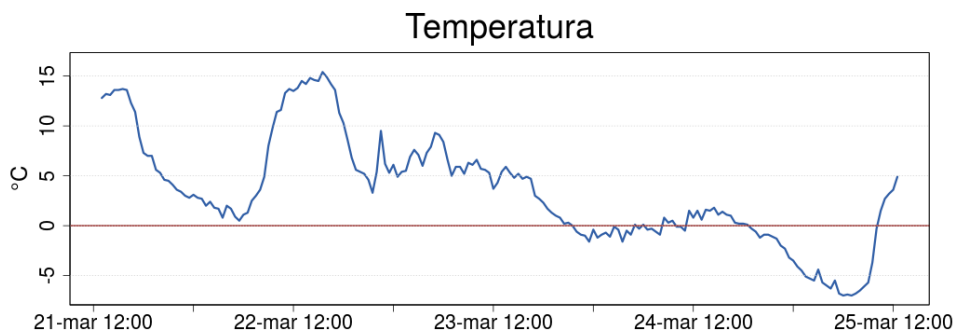
[Torna all'indice](#)

La Thuile - Villaret

Quota: 1488 m s.l.m.

Coordinate WGS84: latitudine 45.7095; longitudine 6.95609.

Ultime 24 ore (ora locale)		
Giorno-Ora	T(°C)	H(cm)
15 - 12:00	21.1	
15 - 13:00	21.9	
15 - 14:00	22.9	
15 - 15:00	24.3	
15 - 16:00	23.2	
15 - 17:00	23.8	
15 - 18:00	21.4	
15 - 19:00	20.5	
15 - 20:00	19.2	
15 - 21:00	17.7	
15 - 22:00	16.0	
15 - 23:00	15.0	
16 - 00:00	14.4	
16 - 01:00	14.9	
16 - 02:00	14.6	
16 - 03:00	14.4	
16 - 04:00	12.8	
16 - 05:00	12.1	
16 - 06:00	12.7	
16 - 07:00	12.9	
16 - 08:00	13.3	
16 - 09:00	13.7	
16 - 10:00	15.4	
16 - 11:00		



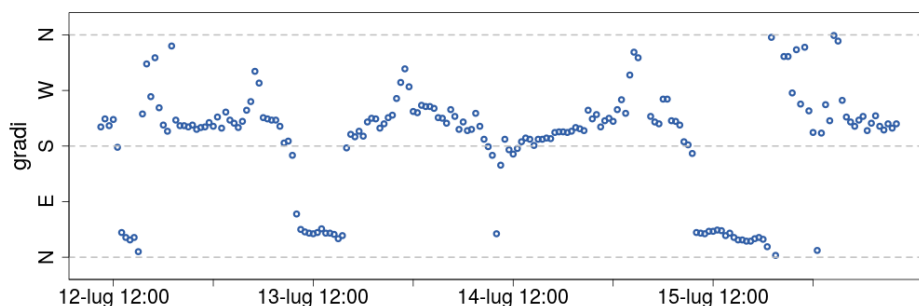
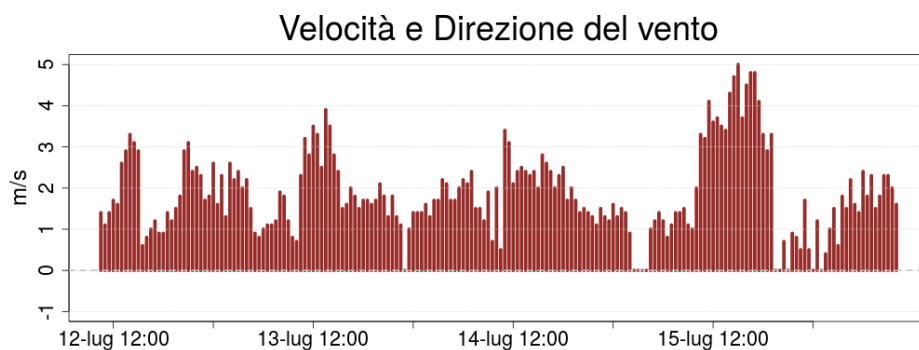
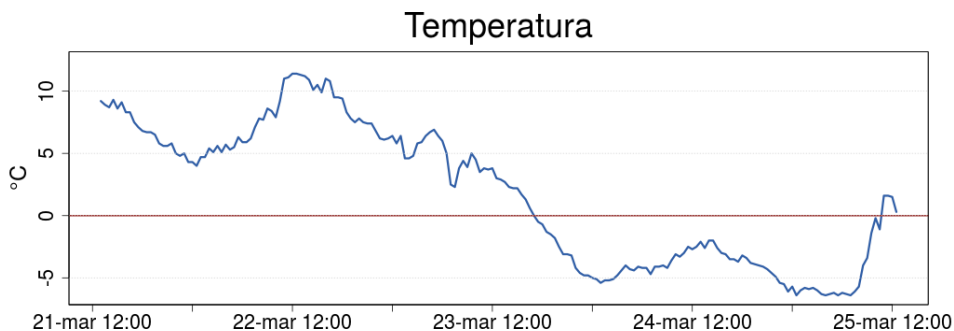
[Torna all'indice](#)

Valgrisenche - Menthieu

Quota: 1859 m s.l.m.

Coordinate WGS84: latitudine 45.6137; longitudine 7.0525.

Ultime 24 ore (ora locale)		
Giorno-Ora	T(°C)	H(cm)
15 - 12:00	18.5	
15 - 13:00	19.1	
15 - 14:00	19.4	
15 - 15:00	18.8	
15 - 16:00	19.2	
15 - 17:00	18.6	
15 - 18:00	17.2	
15 - 19:00	14.4	
15 - 20:00	14.3	
15 - 21:00	14.3	
15 - 22:00	14.0	
15 - 23:00	14.0	
16 - 00:00	13.5	
16 - 01:00	13.2	
16 - 02:00	12.9	
16 - 03:00	13.0	
16 - 04:00	11.4	
16 - 05:00	11.4	
16 - 06:00	12.1	
16 - 07:00	11.3	
16 - 08:00	11.1	
16 - 09:00	12.2	
16 - 10:00	13.6	
16 - 11:00		



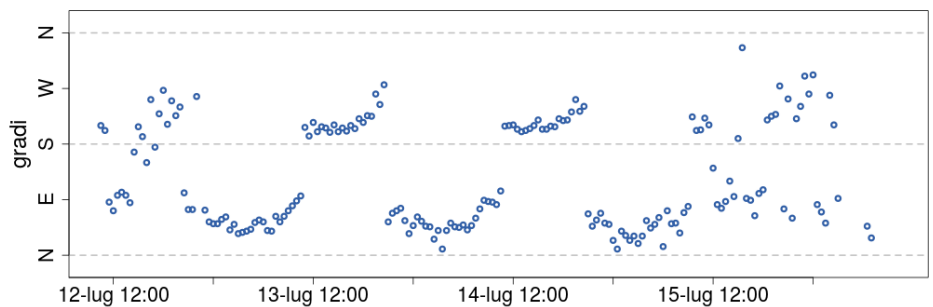
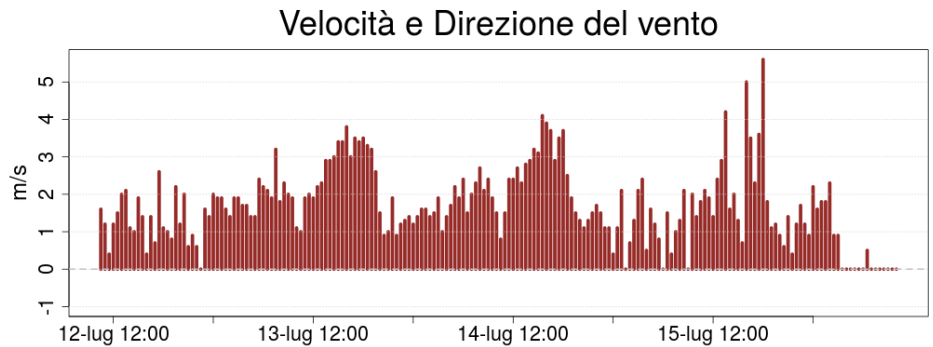
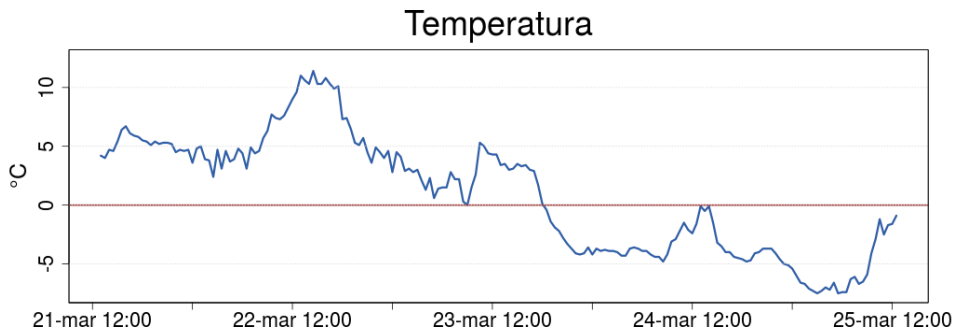
[Torna all'indice](#)

Bionaz - Place Moulin

Quota: 1979 m s.l.m.

Coordinate WGS84: latitudine 45.8997; longitudine 7.49137.

Ultime 24 ore (ora locale)		
Giorno-Ora	T(°C)	H(cm)
15 - 12:00	18.6	
15 - 13:00	18.8	
15 - 14:00	19.1	
15 - 15:00	19.3	
15 - 16:00	18.7	
15 - 17:00	18.9	
15 - 18:00	18.2	
15 - 19:00	15.9	
15 - 20:00	14.8	
15 - 21:00	13.8	
15 - 22:00	13.6	
15 - 23:00	13.3	
16 - 00:00	12.9	
16 - 01:00	13.3	
16 - 02:00	12.4	
16 - 03:00	11.8	
16 - 04:00	11.9	
16 - 05:00	11.7	
16 - 06:00	11.6	
16 - 07:00	12.1	
16 - 08:00	11.4	
16 - 09:00	11.8	
16 - 10:00	13.1	
16 - 11:00		



[Torna all'indice](#)

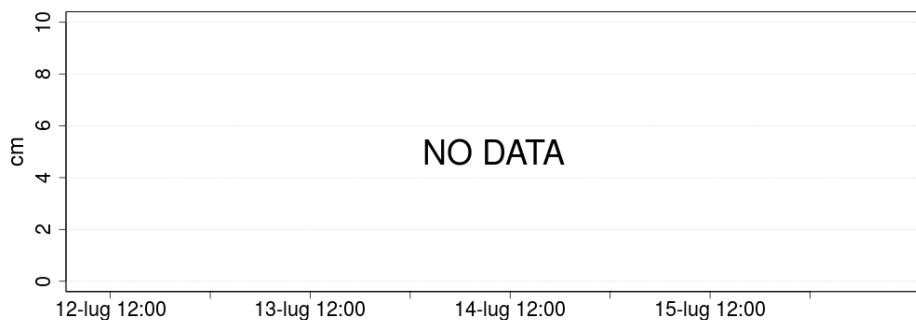
Valtournenche - Breuil Cervinia

Quota: 1998 m s.l.m.

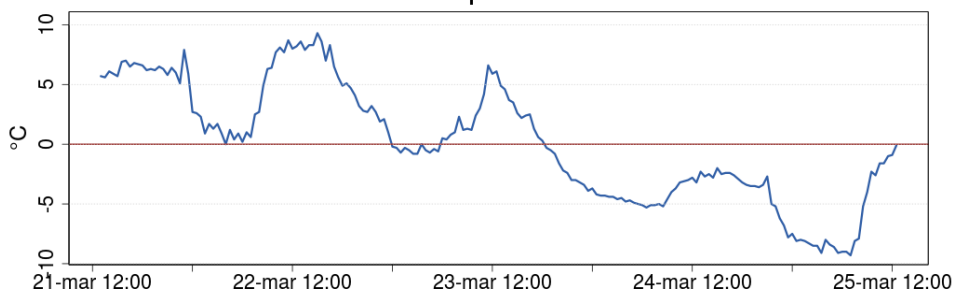
Coordinate WGS84: latitudine 45.9314; longitudine 7.62623.

Ultime 24 ore (ora locale)		
Giorno-Ora	T(°C)	H(cm)
15 - 12:00	18.3	
15 - 13:00	18.9	
15 - 14:00	17.8	
15 - 15:00	18.5	
15 - 16:00	17.3	
15 - 17:00	18.7	
15 - 18:00	16.2	
15 - 19:00	15.4	
15 - 20:00	14.0	
15 - 21:00	13.2	
15 - 22:00	13.1	
15 - 23:00	12.9	
16 - 00:00	12.0	
16 - 01:00	11.2	
16 - 02:00	11.1	
16 - 03:00	11.4	
16 - 04:00	11.3	
16 - 05:00	11.5	
16 - 06:00	10.6	
16 - 07:00	10.7	
16 - 08:00	11.3	
16 - 09:00	11.9	
16 - 10:00	14.3	
16 - 11:00		

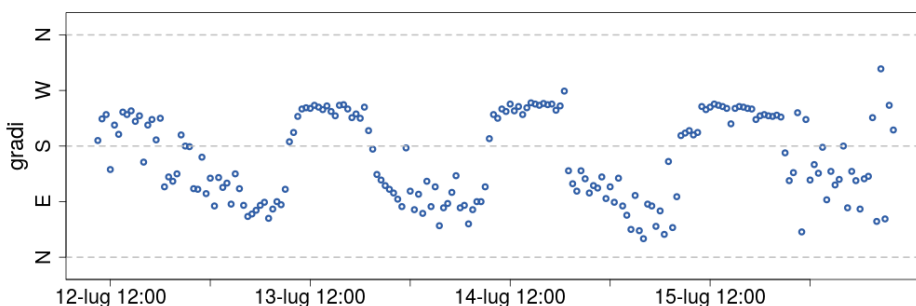
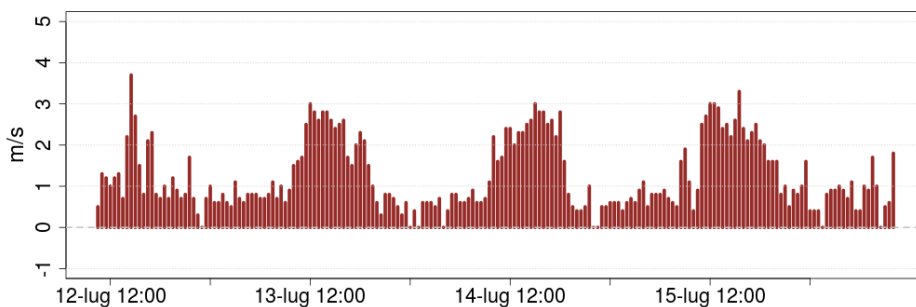
Altezza neve



Temperatura



Velocità e Direzione del vento



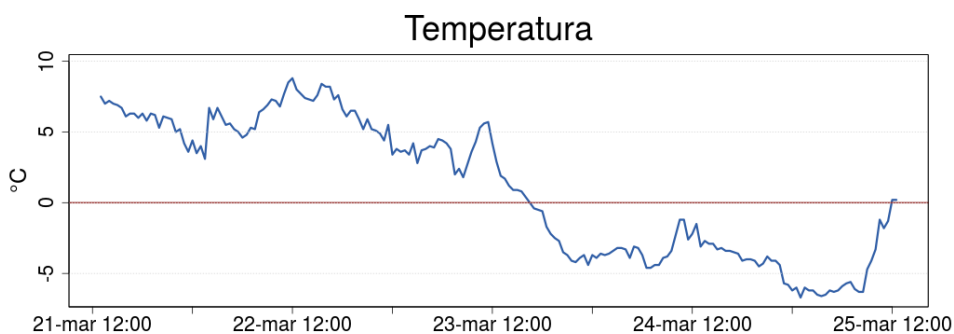
[Torna all'indice](#)

Ollomont - By

Quota: 2017 m s.l.m.

Coordinate WGS84: latitudine 45.8814; longitudine 7.30066.

Ultime 24 ore (ora locale)		
Giorno-Ora	T(°C)	H(cm)
15 - 12:00	16.8	
15 - 13:00	17.6	
15 - 14:00	18.2	
15 - 15:00	16.9	
15 - 16:00	18.2	
15 - 17:00	18.2	
15 - 18:00	16.7	
15 - 19:00	15.4	
15 - 20:00	14.0	
15 - 21:00	13.3	
15 - 22:00	13.1	
15 - 23:00	12.8	
16 - 00:00	12.9	
16 - 01:00	12.7	
16 - 02:00	12.3	
16 - 03:00	11.9	
16 - 04:00	11.7	
16 - 05:00	11.1	
16 - 06:00	12.0	
16 - 07:00	11.4	
16 - 08:00	12.2	
16 - 09:00	13.0	
16 - 10:00	14.1	
16 - 11:00		



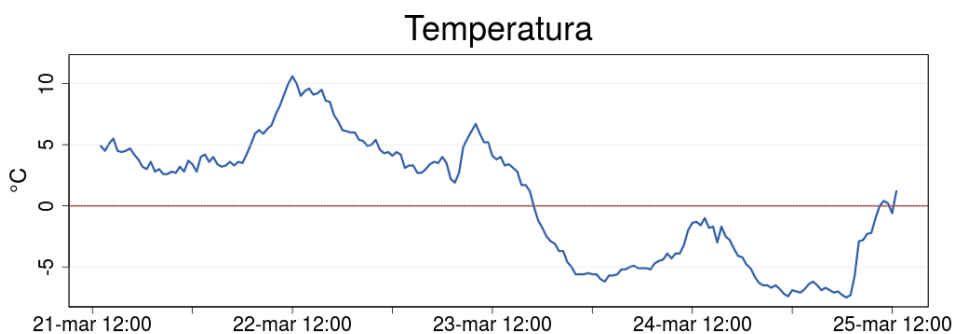
[Torna all'indice](#)

Saint-Rhémy-en-Bosses - Crévacol

Quota: 2018 m s.l.m.

Coordinate WGS84: latitudine 45.8291; longitudine 7.15589.

Ultime 24 ore (ora locale)		
Giorno-Ora	T(°C)	H(cm)
15 - 12:00	18.3	
15 - 13:00	18.1	
15 - 14:00	17.6	
15 - 15:00	17.2	
15 - 16:00	17.4	
15 - 17:00	17.5	
15 - 18:00	16.3	
15 - 19:00	16.1	
15 - 20:00	14.4	
15 - 21:00	13.6	
15 - 22:00	13.1	
15 - 23:00	12.8	
16 - 00:00	12.3	
16 - 01:00	12.5	
16 - 02:00	12.0	
16 - 03:00	10.8	
16 - 04:00	11.2	
16 - 05:00	10.0	
16 - 06:00	10.4	
16 - 07:00	10.5	
16 - 08:00	11.1	
16 - 09:00	14.2	
16 - 10:00	14.3	
16 - 11:00		



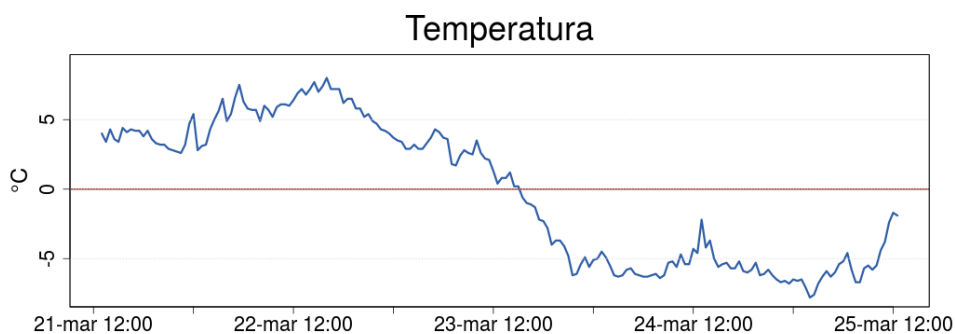
[Torna all'indice](#)

Courmayeur - Pré-de-Bard

Quota: 2040 m s.l.m.

Coordinate WGS84: latitudine 45.8843; longitudine 7.06523.

Ultime 24 ore (ora locale)		
Giorno-Ora	T(°C)	H(cm)
15 - 12:00	16.7	
15 - 13:00	17.5	
15 - 14:00	17.8	
15 - 15:00	18.7	
15 - 16:00	19.1	
15 - 17:00	17.9	
15 - 18:00	17.0	
15 - 19:00	14.9	
15 - 20:00	14.2	
15 - 21:00	13.0	
15 - 22:00	12.4	
15 - 23:00	12.4	
16 - 00:00	12.2	
16 - 01:00	12.5	
16 - 02:00	12.1	
16 - 03:00	11.4	
16 - 04:00	11.7	
16 - 05:00	11.0	
16 - 06:00	11.5	
16 - 07:00	11.5	
16 - 08:00	11.2	
16 - 09:00	12.2	
16 - 10:00	12.3	
16 - 11:00		



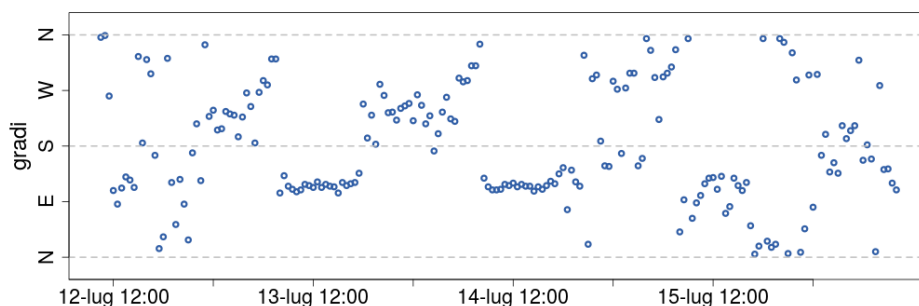
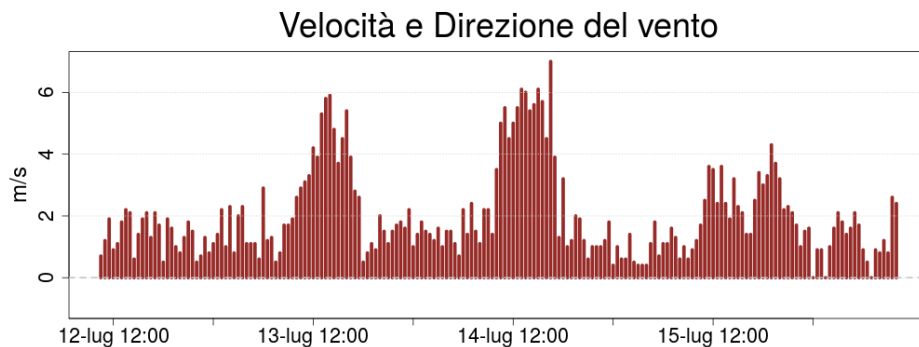
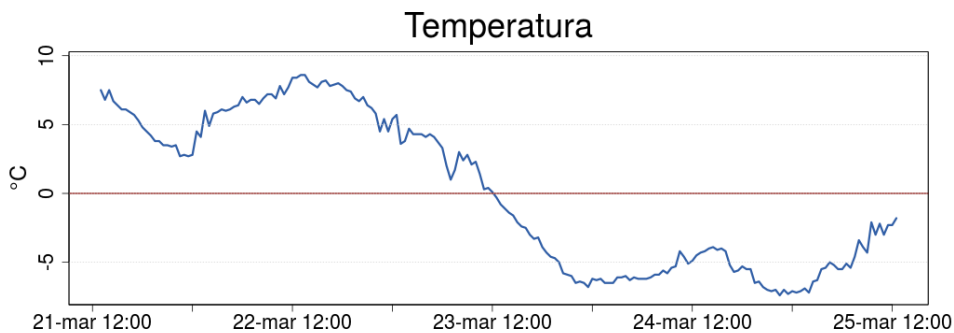
[Torna all'indice](#)

Pré-Saint-Didier - Plan Praz

Quota: 2044 m s.l.m.

Coordinate WGS84: latitudine 45.7549; longitudine 6.95245.

Ultime 24 ore (ora locale)		
Giorno-Ora	T(°C)	H(cm)
15 - 12:00	16.2	
15 - 13:00	16.0	
15 - 14:00	16.7	
15 - 15:00	17.3	
15 - 16:00	17.5	
15 - 17:00	16.5	
15 - 18:00	15.5	
15 - 19:00	14.5	
15 - 20:00	13.5	
15 - 21:00	13.0	
15 - 22:00	13.1	
15 - 23:00	12.0	
16 - 00:00	11.8	
16 - 01:00	11.8	
16 - 02:00	11.6	
16 - 03:00	11.3	
16 - 04:00	12.0	
16 - 05:00	12.4	
16 - 06:00	11.1	
16 - 07:00	10.4	
16 - 08:00	11.1	
16 - 09:00	11.6	
16 - 10:00	12.5	
16 - 11:00		



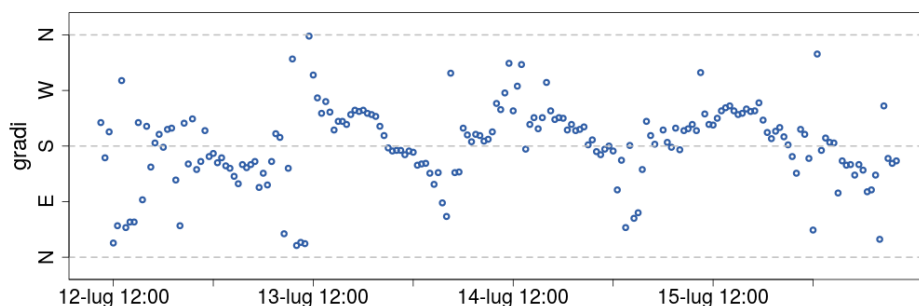
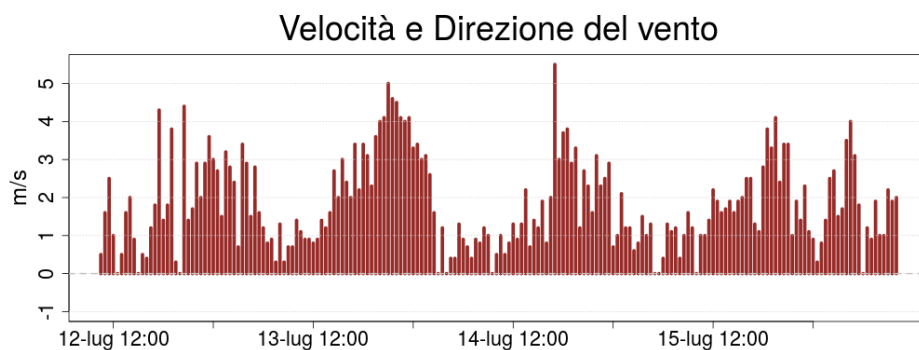
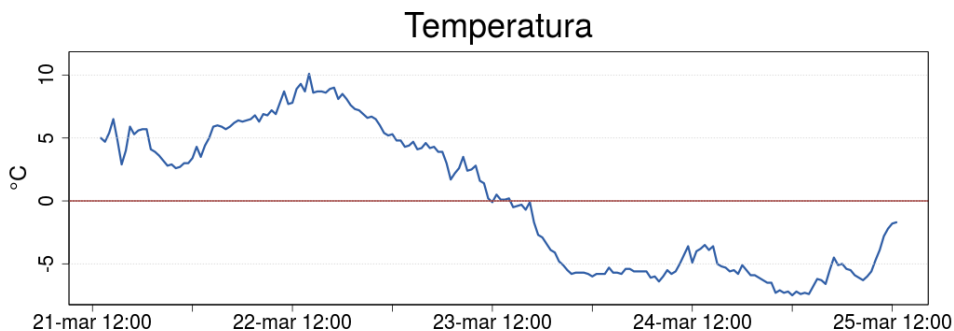
[Torna all'indice](#)

Courmayeur - Mont de la Saxe

Quota: 2076 m s.l.m.

Coordinate WGS84: latitudine 45.817; longitudine 6.98204.

Ultime 24 ore (ora locale)		
Giorno-Ora	T(°C)	H(cm)
15 - 12:00	15.9	
15 - 13:00	16.3	
15 - 14:00	16.4	
15 - 15:00	17.3	
15 - 16:00	17.6	
15 - 17:00	16.8	
15 - 18:00	15.6	
15 - 19:00	14.3	
15 - 20:00	13.2	
15 - 21:00	13.1	
15 - 22:00	12.6	
15 - 23:00	12.1	
16 - 00:00	12.4	
16 - 01:00	11.5	
16 - 02:00	11.7	
16 - 03:00	11.8	
16 - 04:00	11.4	
16 - 05:00	12.0	
16 - 06:00	10.7	
16 - 07:00	10.6	
16 - 08:00	10.4	
16 - 09:00	11.6	
16 - 10:00	11.7	
16 - 11:00		



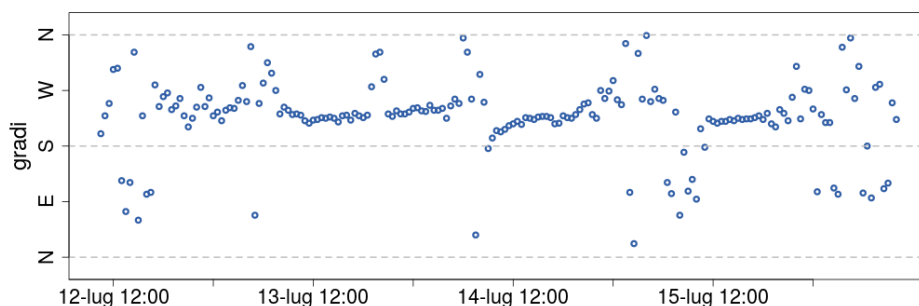
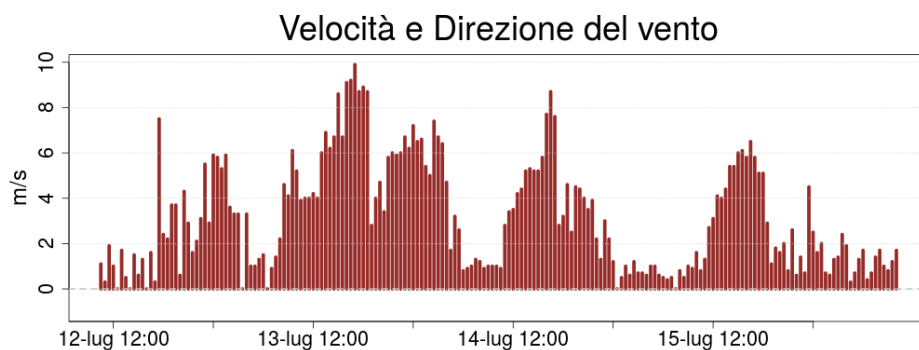
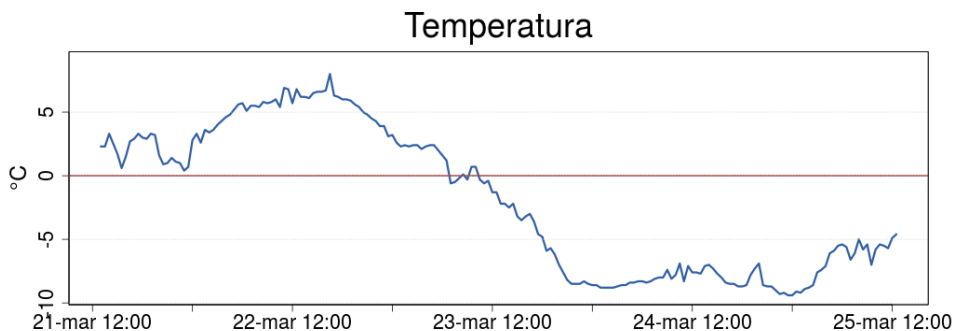
[Torna all'indice](#)

Courmayeur - Ferrachet

Quota: 2290 m s.l.m.

Coordinate WGS84: latitudine 45.8668; longitudine 7.02754.

Ultime 24 ore (ora locale)		
Giorno-Ora	T(°C)	H(cm)
15 - 12:00	14.2	
15 - 13:00	15.4	
15 - 14:00	15.9	
15 - 15:00	16.4	
15 - 16:00	16.3	
15 - 17:00	15.9	
15 - 18:00	14.9	
15 - 19:00	13.5	
15 - 20:00	12.0	
15 - 21:00	11.6	
15 - 22:00	11.9	
15 - 23:00	11.0	
16 - 00:00	11.9	
16 - 01:00	10.7	
16 - 02:00	9.9	
16 - 03:00	9.8	
16 - 04:00	10.4	
16 - 05:00	10.2	
16 - 06:00	9.7	
16 - 07:00	9.1	
16 - 08:00	8.8	
16 - 09:00	9.7	
16 - 10:00	9.8	
16 - 11:00		



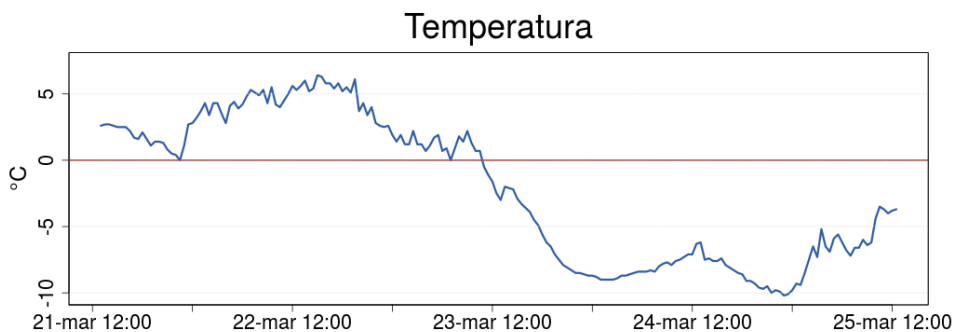
[Torna all'indice](#)

Saint-Rhémy-en-Bosses - Gran San Bernardo

Quota: 2360 m s.l.m.

Coordinate WGS84: latitudine 45.8695; longitudine 7.15363.

Ultime 24 ore (ora locale)		
Giorno-Ora	T(°C)	H(cm)
15 - 12:00	15.3	
15 - 13:00	15.5	
15 - 14:00	15.1	
15 - 15:00	14.6	
15 - 16:00	14.8	
15 - 17:00	14.5	
15 - 18:00	14.1	
15 - 19:00	13.4	
15 - 20:00	11.9	
15 - 21:00	11.1	
15 - 22:00	11.7	
15 - 23:00	11.5	
16 - 00:00	11.1	
16 - 01:00	11.0	
16 - 02:00	10.4	
16 - 03:00	10.6	
16 - 04:00	10.3	
16 - 05:00	9.8	
16 - 06:00	9.4	
16 - 07:00	9.5	
16 - 08:00	9.1	
16 - 09:00	10.6	
16 - 10:00	10.1	
16 - 11:00		



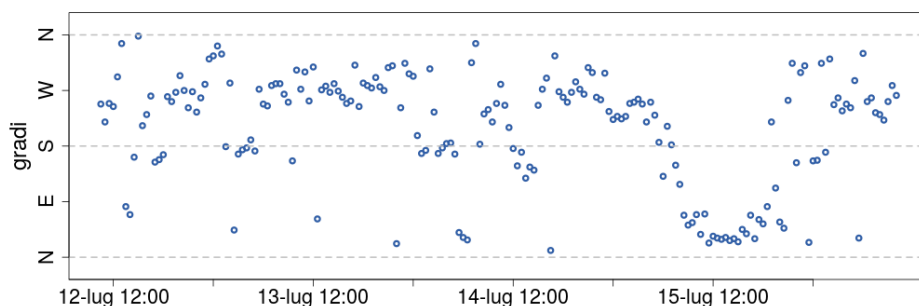
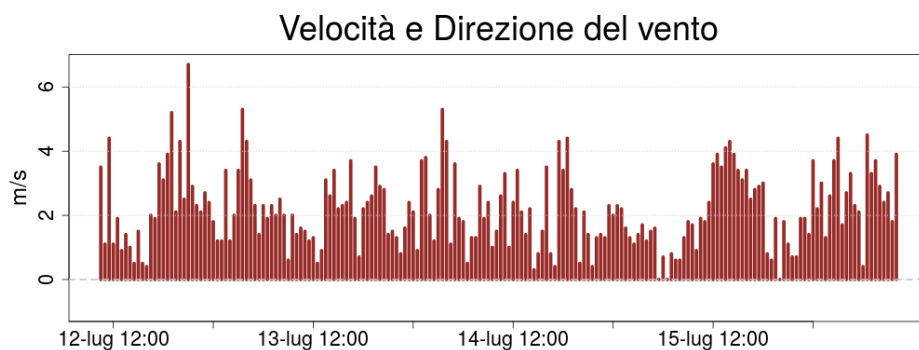
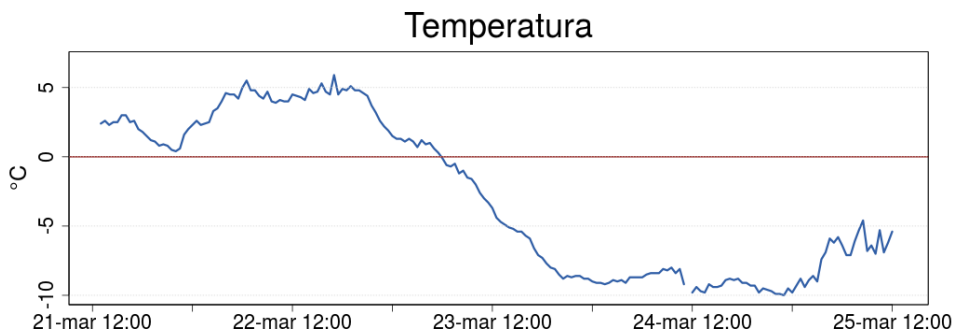
[Torna all'indice](#)

La Thuile - La Grande Tête

Quota: 2430 m s.l.m.

Coordinate WGS84: latitudine 45.6837; longitudine 6.91591.

Ultime 24 ore (ora locale)		
Giorno-Ora	T(°C)	H(cm)
15 - 12:00	13.3	
15 - 13:00	13.5	
15 - 14:00	13.9	
15 - 15:00	14.5	
15 - 16:00	14.2	
15 - 17:00	14.9	
15 - 18:00	13.8	
15 - 19:00	13.7	
15 - 20:00	12.8	
15 - 21:00	11.5	
15 - 22:00	11.3	
15 - 23:00	11.7	
16 - 00:00	12.1	
16 - 01:00	11.4	
16 - 02:00	10.7	
16 - 03:00	9.5	
16 - 04:00	9.3	
16 - 05:00	9.3	
16 - 06:00	9.2	
16 - 07:00	8.5	
16 - 08:00	8.5	
16 - 09:00	8.7	
16 - 10:00	9.8	
16 - 11:00		



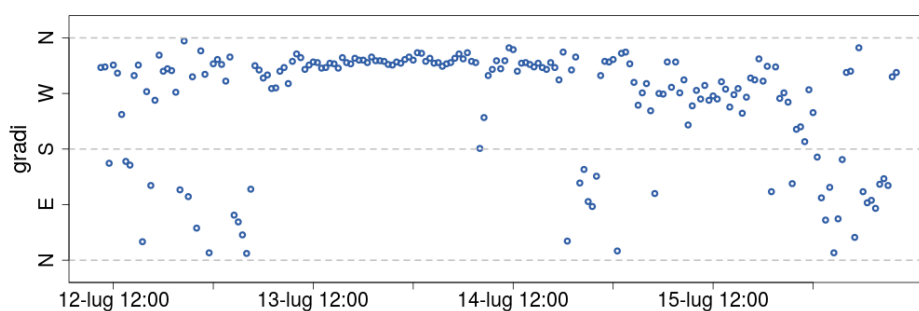
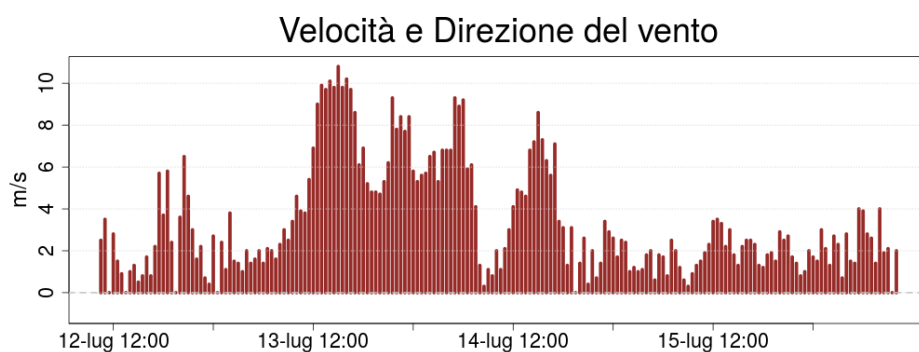
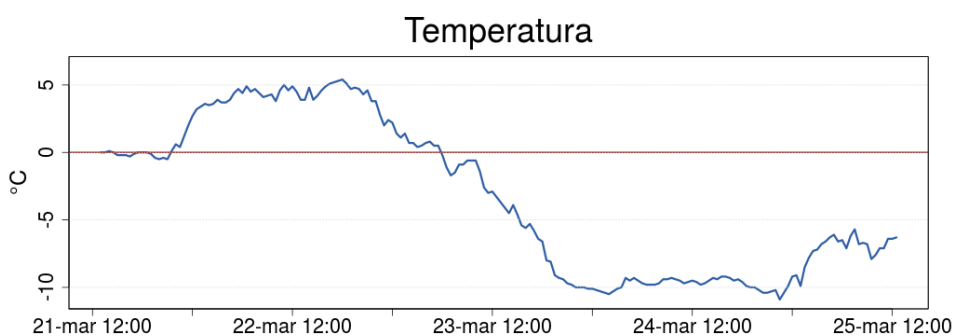
[Torna all'indice](#)

Saint-Rhémy-en-Bosses - Mont-Botsalet

Quota: 2500 m s.l.m.

Coordinate WGS84: latitudine 45.8414; longitudine 7.14905.

Ultime 24 ore (ora locale)	
Giorno-Ora	T(°C)
15 - 12:00	14.0
15 - 13:00	12.5
15 - 14:00	14.0
15 - 15:00	12.9
15 - 16:00	13.3
15 - 17:00	13.3
15 - 18:00	12.6
15 - 19:00	11.7
15 - 20:00	10.4
15 - 21:00	10.1
15 - 22:00	10.2
15 - 23:00	9.8
16 - 00:00	9.7
16 - 01:00	9.2
16 - 02:00	9.5
16 - 03:00	9.2
16 - 04:00	8.8
16 - 05:00	8.5
16 - 06:00	7.8
16 - 07:00	7.6
16 - 08:00	7.2
16 - 09:00	8.9
16 - 10:00	9.0
16 - 11:00	



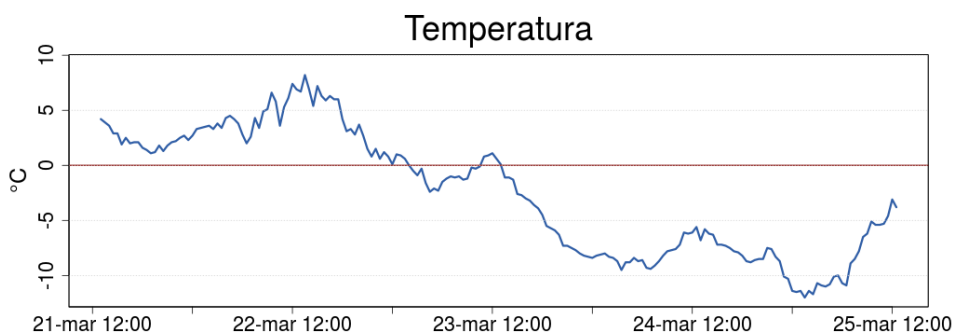
[Torna all'indice](#)

Valtournenche - Lago Goillet

Quota: 2541 m s.l.m.

Coordinate WGS84: latitudine 45.9313; longitudine 7.66271.

Ultime 24 ore (ora locale)		
Giorno-Ora	T(°C)	H(cm)
15 - 12:00	14.6	
15 - 13:00	14.1	
15 - 14:00	14.2	
15 - 15:00	14.6	
15 - 16:00	14.3	
15 - 17:00	13.5	
15 - 18:00	14.0	
15 - 19:00	11.8	
15 - 20:00	11.0	
15 - 21:00	10.6	
15 - 22:00	10.3	
15 - 23:00	10.1	
16 - 00:00	10.0	
16 - 01:00	10.8	
16 - 02:00	9.5	
16 - 03:00	9.3	
16 - 04:00	9.7	
16 - 05:00	8.9	
16 - 06:00	8.2	
16 - 07:00	9.1	
16 - 08:00	8.7	
16 - 09:00	8.7	
16 - 10:00	10.4	
16 - 11:00		



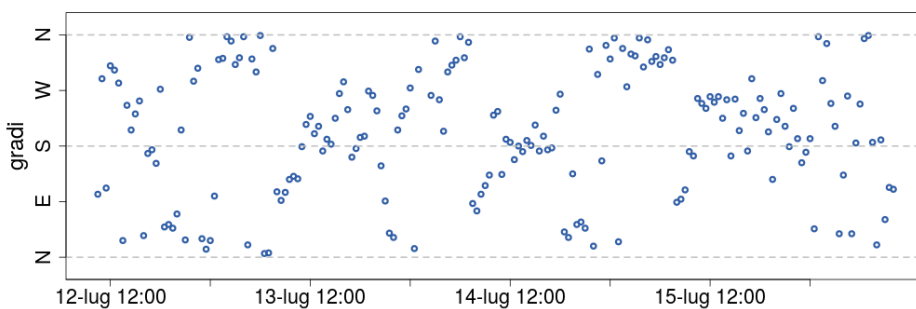
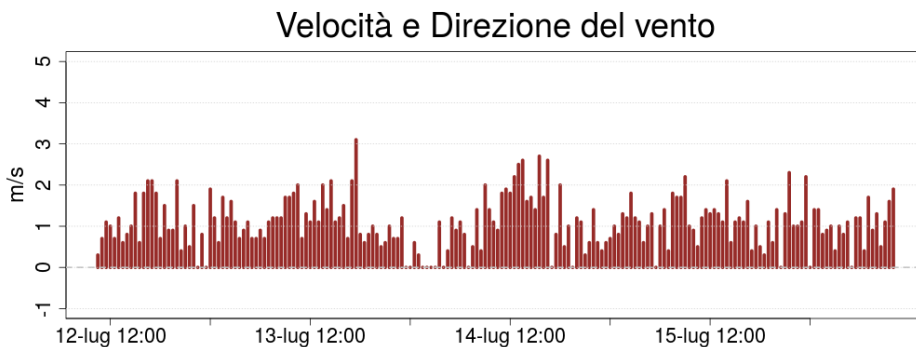
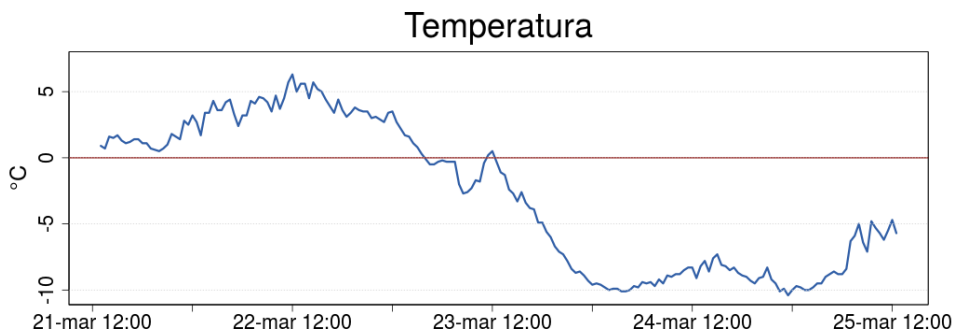
[Torna all'indice](#)

Valtournenche - Grandes Murailles

Quota: 2566 m s.l.m.

Coordinate WGS84: latitudine 45.9295; longitudine 7.60298.

Ultime 24 ore (ora locale)		
Giorno-Ora	T(°C)	H(cm)
15 - 12:00	11.8	
15 - 13:00	12.0	
15 - 14:00	12.1	
15 - 15:00	12.9	
15 - 16:00	11.2	
15 - 17:00	12.9	
15 - 18:00	12.2	
15 - 19:00	12.1	
15 - 20:00	10.5	
15 - 21:00	10.3	
15 - 22:00	9.9	
15 - 23:00	10.2	
16 - 00:00	9.2	
16 - 01:00	10.4	
16 - 02:00	9.9	
16 - 03:00	8.8	
16 - 04:00	8.8	
16 - 05:00	8.4	
16 - 06:00	9.1	
16 - 07:00	8.9	
16 - 08:00	8.4	
16 - 09:00	8.5	
16 - 10:00	9.6	
16 - 11:00		



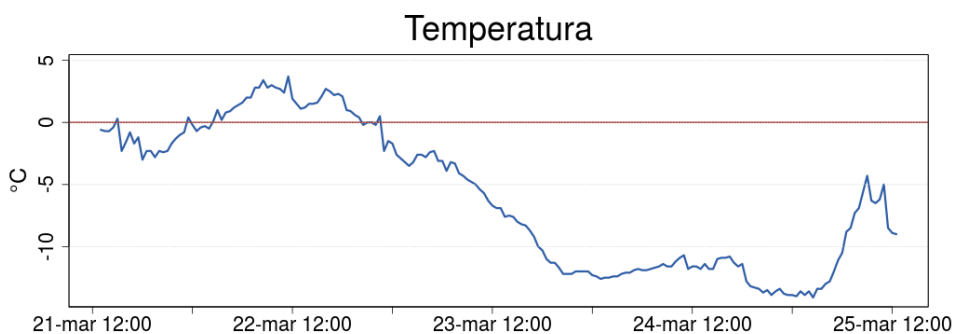
[Torna all'indice](#)

Morgex - Lavancher

Quota: 2842 m s.l.m.

Coordinate WGS84: latitudine 45.7952; longitudine 7.02014.

Ultime 24 ore (ora locale)		
Giorno-Ora	T(°C)	H(cm)
15 - 12:00	9.6	0.0
15 - 13:00	9.4	11.0
15 - 14:00	9.9	3.0
15 - 15:00	10.9	1.0
15 - 16:00	10.7	0.0
15 - 17:00	10.2	1.0
15 - 18:00	10.0	0.0
15 - 19:00	9.6	0.0
15 - 20:00	8.5	
15 - 21:00	8.6	
15 - 22:00	8.8	
15 - 23:00	8.0	
16 - 00:00	7.9	1.0
16 - 01:00	7.2	
16 - 02:00	6.8	
16 - 03:00	6.3	
16 - 04:00	5.7	
16 - 05:00	5.9	
16 - 06:00	5.0	0.0
16 - 07:00	4.9	
16 - 08:00	5.4	0.0
16 - 09:00	5.4	
16 - 10:00	5.3	
16 - 11:00		



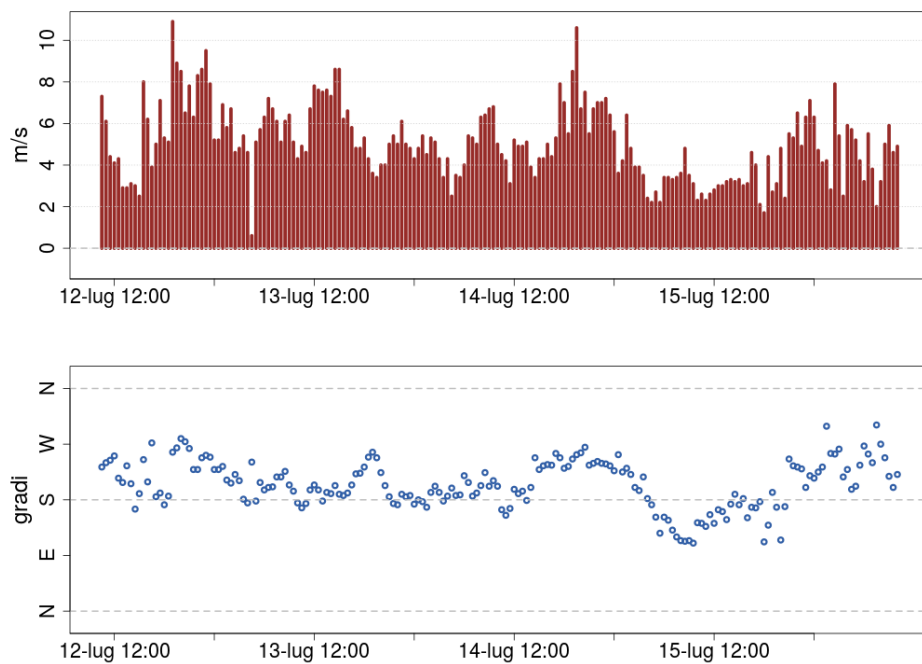
[Torna all'indice](#)

Morgex - Lavancher Vento

Quota: 2876 m s.l.m.

Coordinate WGS84: latitudine 45.7966; longitudine 7.01884.

Velocità e Direzione del vento



[Torna all'indice](#)

Valtournenche - Cime Bianche

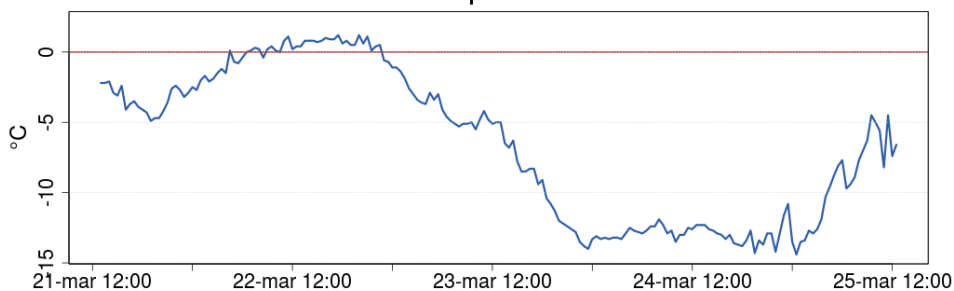
Quota: 3100 m s.l.m.

Coordinate WGS84: latitudine 45.9182; longitudine 7.69146.

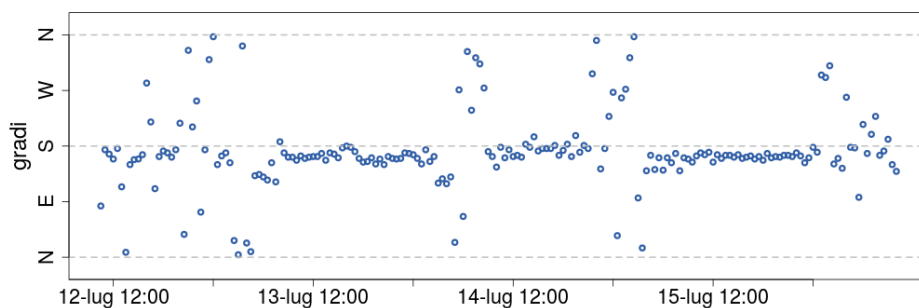
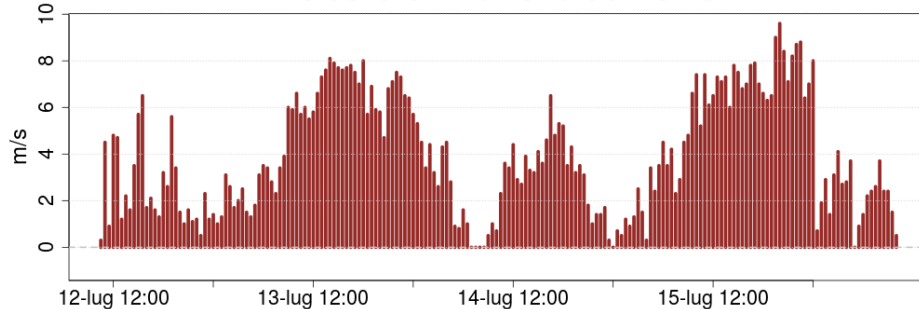
Ultime 24 ore (ora locale)

Giorno-Ora	T(°C)
15 - 12:00	
15 - 13:00	
15 - 14:00	
15 - 15:00	
15 - 16:00	
15 - 17:00	
15 - 18:00	
15 - 19:00	
15 - 20:00	
15 - 21:00	
15 - 22:00	
15 - 23:00	
16 - 00:00	
16 - 01:00	
16 - 02:00	
16 - 03:00	
16 - 04:00	
16 - 05:00	
16 - 06:00	
16 - 07:00	
16 - 08:00	
16 - 09:00	
16 - 10:00	
16 - 11:00	

Temperatura



Velocità e Direzione del vento



[Torna all'indice](#)